

PRIMERoyal-L系列計量泵

主要性能參數

- 單頭最大流量：4410升/小時
- 最高排出壓力：500 bar
- 調節比 10:1,穩定性精度 $\pm 1\%$
- 輸送介質溫度可達1000 $^{\circ}\text{C}$ 以上

主要特徵

- 設計製造標準：API675

驅動端：

- 結構嚴謹，堅固耐用
- 模組化設計，可以靈活增減各種配置
- 可變偏心機構，輸送脈動平緩
- 保證有效衝程長度精確調節
- 所有運轉部件均為油浴潤滑，使用壽命長
- 可多台並聯，每台流量均可單獨調節
- 在停機或運行狀態下均可流量調節，調節方式可選手動、電動或調頻

液力端：

- 多種標準液力端形式包括高性能隔膜泵頭、金屬隔膜泵頭及柱塞泵頭
- 可選保溫夾套等多種特殊液力端形式
- 隔膜泵可選用壓力式或電解液式雙隔膜檢漏(就地/遠程)報警
- 泵頭、單向閥、隔膜、柱塞、填料等材料均有特殊選項
- 高精度進出口單向閥，並有單球閥、雙球閥、板閥、錐閥等多種可選配置

主要應用

- 石化/化工工藝過程中高壓力大流量工况要求，或危險化學品注入及輸送
- 陸地及海上石油天然氣加藥系統
- 核電、軍工等特殊工藝應用
- 其它行業的關鍵製程



PRIMEROYAL-L 系列計量泵產品編碼

基本編碼(1)									
系列型號	往復次數	馬達功率	柱塞直徑	液力端形式	操作壓力				
P L									
可選編碼(2)									
調節	特殊馬達	液力端類別	液力端材料	柱塞或隔膜材料	填料或隔膜檢測	單向閥	接口	其他	

基本編碼

往復次數: SPM @ rpm.

代號 →	064	080	096	120	149	180
含義	64 @ 960	80 @ 960	96 @ 1440	120 @ 1440	149 @ 1440	180 @ 1440

馬達功率: Kw

代號 →	J	K	L	M	P	Q	T	S	R
含義	0.75 IEC80	1.1 IEC90	1.5 IEC90	2.2 IEC100	3.0 IEC100	4.0 IEC112	5.5 IEC132	泵不帶馬達	從動泵 (無馬達)

柱塞直徑: mm

φ mm	12.7	15.9	19.1	25.4	31.8	44.5	50.8	57.2	63.5	79.4	88.9	101.6
Q@	52	84	130	245	394	790	1037	1317	1631	2560	3217	3480
P _{max}	500	431	298	166	109	53	40	31	25	14	10	9

φ mm	10	12	14	16	18	20	22	25	32	40	50	63	70	80	90	100	115
H	Q@	--	--	--	--	81	--	157	292	487	792	1289	1604	2113	2685	3335	4410
UT	P _{max}	--	--	--	--	286	--	183	111	71	45	28	23	17	14	11	8
P	Q@	--	--	--	--	--	--	--	--	--	833	1323	1634	2134	2175	2686	3561
	P _{max}	--	--	--	--	--	--	--	--	--	10	10	10	10	10	10	8
M	Q(3)@	27	39	53	73	100	130	162	--	--	--	--	--	--	--	--	--
	P _{max(3)}	500	500	500	447	353	286	236	--	--	--	--	--	--	--	--	--

液力端形式

代號	含義
UT	柱塞式液力端
H	金屬隔膜式, 金屬液力端
P	高性能隔膜式, 塑膠液力端
M	金屬隔膜式, 金屬液力端

操作壓力

代號	註明實際工作操作壓力 (Bar)
----	------------------

柱塞材料

代號	含義
Z0	噴塗氧化鋁
填料密封選項	
代號	含義
R	有水封環的單級填料密封, 標準代碼UT
.4	PTFE+纖維
.5	Y4,Y7 混合填料 + 水封環
.7	PTFE(標準配置)

隔膜材料

代號	含義
PV	PTFE複合氟橡膠
PT	PTFE

隔膜破裂檢測

代號	含義
L0	電解液檢測隔開式雙隔膜結構 不帶隔膜檢測
L2	電阻率檢測
L4	電荷密度檢測
L7	L4+ 本安型
L8	L2+ 本安型
C5	壓力檢測貼緊式雙隔膜結構 壓力表檢測
C6	壓力開關檢測
C7	電接點式壓力計檢測
C8	防爆壓力開關檢測
CZ	特殊指定-要說明

閥組件

代號	含義
NS	316 S.S. 單閥球
ND	雙閥球
LS	硬化單閥球
LD	硬化雙閥球
KS	科羅應用 單閥球
KD	雙閥球
HS	H2SO4應用 單閥球
HD	雙閥球
VS	高粘性應用 彈簧嵌入單閥球
SS	防紅鐵 進口單球/出口雙球+彈簧
DS	除鏽/鈍化 單閥球
DD	雙閥球
AS	食品衛生級 單閥球
AD	雙閥球

接口

代號	含義
VV..	進口 垂直 出口 垂直
HH..	水平 水平
VH..	垂直 水平
HV..	水平 垂直
..1f	Rp內螺紋(英制)
..1m	R外螺紋(英制)
..2f	NPT內螺紋(美制)
..2m	NPT外螺紋(美制)
..3w	焊接法蘭-要詳細描述

其他

代號	Z	其他要求
----	---	------

可選編碼

流量調節

代號	含義
ST	STEGMANN控制器, 單相
EP	ECC防水伺服馬達控制器, 單相
EN	ECC防爆伺服馬達控制器, 單相

特殊馬達

代號	含義
1	防爆馬達
3	增安馬達
4/4S	不帶控制箱
7/7S	帶控制箱
9	特殊指定

液力端類別

代號	含義
A	食品衛生級
D	除鏽/鈍化
J	加熱或冷卻護套

液力端材料

代號	含義
11	316: 標準的代碼: H, M, UT
71	PVC: 代碼P
00	其他

(1). 基本編碼部分必須填寫完整; (2). 可選編碼根據需要進行選擇; (3). 這些是基於單隔膜金屬隔膜泵的資料。

PRIMERoyal-L 系列高性能液壓隔膜計量泵流量壓力表

H:金屬液力端

柱塞真徑代碼 行程容積	往復次數SPM		流量Q (LPH)		排出壓力P (Bar)							接口尺寸 標準形式		
	@960RPM	@1440RPM	10BAR	Pmax	0.75kW	1.1kW	1.5kW	2.2kW	3kW	4kW	5.5kW			
ϕ 20mm Vs: 15.7 cm ³	64		57	34	131	200	280	286					1/2"-VV1 m	
	80		71	43	104	160	224	286						
		96	85	52	87	133	186	279	286					
		120	107	65	69	107	149	223	286					
		149 ⁽¹⁾	133	81	56	86	120	179	248	286				
ϕ 25mm Vs: 24.5 cm ³	64		89	67	83	128	179	183					1/2"-VV1 m	
	80		111	84	67	102	143	183						
		96	134	101	55	85	119	178	183					
		120	167	126	44	68	95	143	183					
		149 ⁽¹⁾	208	157	36	55	76	115	158	183				
ϕ 32mm Vs: 40.2 cm ³	64		146	125	51	78	109	111					1/2"-VV1 m	
	80		183	157	41	62	87	111						
		96	220	188	34	52	72	109	111					
		120	275	236	27	41	58	87	111					
		149 ⁽¹⁾	341	292	21	33	46	70	96	111				
ϕ 40mm Vs: 62.8 cm ³	64		229	209	32	50	70	71					1"-VV1 m	
	80		286	261	26	40	56	71						
		96	343	313	21	33	46	69	71					
		120	429	392	16	26	37	55	71					
		149 ⁽¹⁾	533	487	12	20	30	44	62	71				
ϕ 50mm Vs: 98.2 cm ³	64		358	340	20	32	44	45					1"-VV1 m	
	80		447	425	15	25	35	45						
		96	537	510	12	20	29	44	45					
		120	671	638	8	15	23	35	45					
		149 ⁽¹⁾	833	792	6	11	18	28	39	45				
ϕ 63mm Vs: 156 cm ³	64		568	553	11	19	28						1"-VV1 m	
	80		710	692	8	14	21	28						
		96	852	830	6	11	17	28						
		120	1066	1039		8	13	21	28					
		149 ⁽¹⁾	1323	1289		5	9	16	24	28				
ϕ 70mm Vs: 192 cm ³	64		701	688	8	14	22	23					1-1/2"-VV1 m	
	80		877	861	5	11	17	23						
		96	1052	1032		8	13	22	23					
		120	1316	1292		6	10	16	23					
		149 ⁽¹⁾	1634	1604		7	12	19	23					
ϕ 80mm Vs: 251 cm ³	64		916	907	5	10	16	17					1-1/2"-VV1 m	
	80		1146	1134		7	12	17						
		96	1375	1361		5	9	16	17					
		120	1719	1702			6	12	17					
		149 ⁽¹⁾	2134	2113				8	13	17				
ϕ 90mm Vs: 318 cm ³	64		1160	1153		7	11	14					1-1/2"-VV1 m	
	80		1450	1441		5	8	14						
		96	1740	1730			6	11	14					
		120	2175	2162				8	13	14				
		149 ⁽¹⁾	2701	2685				6	10	14				
ϕ 100mm Vs: 393 cm ³	64		1432			5	8	11					1-1/2"-VV1 m	
	80		1790				6	11						
		96	2148					8	11					
		120	2686					6	10	11				
		149 ⁽¹⁾	3335						7	11				
ϕ 115mm Vs: 519 cm ³	64			1894			5	8					1-1/2"-VV1 m	
	80			2368				7	8					
		96		2841					5	8				
		120		3552					6	8				
		149 ⁽¹⁾		4410						7	8			

(1) 不可使用60Hz馬達

(2) 以上流量使用於50Hz條件, 如欲使用60Hz, 請乘上1.2倍

P：塑膠液力端

柱塞直徑代碼 行程容積	往復次數SPM		流量Q (LPH)		排出壓力P (Bar)						接口尺寸 標準形式
	@960	@1440	Pmax	0.75kW	1.1kW	1.5kW	2.2kW	3kW	4kW		
	RPM	RPM	P	P	P	P	P	P	P		
ϕ 50mm Vs: 98.2 cm ³	64		358	10							1"-VV1f
	80		447	10							
		96	537	10							
		120	671	8	10						
		149 ⁽¹⁾	833	6	10						
ϕ 63mm Vs: 156 cm ³	64		568	10							1"-VV1f
	80		710	8	10						
		96	852	6	10						
		120	1066		8	10					
		149 ⁽¹⁾	1323		5	9	10				
ϕ 70mm Vs: 192 cm ³	64		701	8	10						1-1/2"-VV1f
	80		877	5	10						
		96	1052		8	10					
		120	1316		6	10					
		149 ⁽¹⁾	1634			7	10				
ϕ 80mm Vs: 251 cm ³	64		916	5	10						1-1/2"-VV1f
	80		1146		7	10					
		96	1375		5	9	10				
		120	1719			6	10				
		149 ⁽¹⁾	2134				8	10			
ϕ 90mm Vs: 318 cm ³	64		1160		7	10					1-1/2"-VV1f
	80		1450		5	8	10				
		96	1740			6	10				
		120 ⁽¹⁾	2175			6	8	10			
ϕ 100mm Vs: 392.69 cm ³	64		1432		5	8	10				1-1/2"-VV1f
	80		1790			6	10				
		96	2148				8	10			
		120 ⁽¹⁾	2686				6	10			
ϕ 115mm Vs: 519.34 cm ³	64		1899			5	8				1-1/2"-VV1f
	80		2374				7	8			
		96	2848					5	8		
		120 ⁽¹⁾	3561						6	8	

(1) 不可使用60Hz馬達

(2) 以上流量使用於50Hz條件，如欲使用60Hz，請乘上1.2倍

PRIMEROYAL-L 系列金屬隔膜計量泵流量壓力表
M單：單金屬隔膜；M雙：雙金屬隔膜

柱塞直徑代碼 行程容積	往復次數SPM		流量Q (LPH)				排出壓力P (Bar)										接口尺寸 標準形式			
	@960	@1440	10BAR		Pmax	0.75kW	1.1kW		1.5kW		2.2kW		3kW		4kW			5.5kW		
	RPM	RPM	M單	M雙	M單	M雙	M單	M雙	M單	M雙	M單	M雙	M單	M雙	M單	M雙	M單	M雙		
ϕ 10mm Vs: 3.9 cm ³	64		13	13	9	8	500	350												1/2" - VV1 m
	80		17	17	12	11	419	350	500	350										
		96	20	20	14	13	349	349	500	350										
		120	26	26	18	17	279	279	428	350	500	350								
		149	32	32	22	21	225	225	344	344	481	350	500	350						
ϕ 12mm Vs: 5.7 cm ³	64		19	19	13	12	364	350	500	350										1/2" - VV1 m
	80		24	24	16	15	291	291	445	350	500	350								
		96	29	29	20	19	243	243	371	350	500	350								
		120	37	37	26	24	194	194	297	297	414	350	500	350						
		149	46	46	32	30	156	156	239	239	334	334	499	350	500	350				
ϕ 14mm Vs: 7.7 cm ³	64		27	27	19	17	267	267	409	350	500	350								1/2" - VV1 m
	80		33	33	23	21	214	214	327	327	457	350	500	350						
		96	40	40	28	26	178	178	273	273	381	350	500	350						
		120	50	50	35	33	142	142	218	218	304	304	456	350	500	350				
		149	63	63	44	41	115	115	175	175	245	245	367	350	500	350				
	180	76	76	53	50	95	95	145	145	203	203	304	304	419	350	500	350			

(1) 以上流量使用於50Hz條件，如欲使用60Hz，請乘上1.2倍

M單：單金屬隔膜；M雙：雙金屬隔膜

柱塞直徑代號 行程容積	往復次數SPM		流量Q (LPH)								排出壓力P (Bar)								接口尺寸 標準形式			
	@960	@1440	10BAR		Pmax		0.75kW		1.1kW		1.5kW		2.2kW		3kW		4kW			5.5kW		
	RPM	RPM	M單	M雙	M單	M雙	M單	M雙	M單	M雙	M單	M雙	M單	M雙	M單	M雙	M單	M雙		M單	M雙	
ϕ 16mm Vs: 10.05 cm ³	64		35	35	25	23	205	205	313	313	437	350	447	350								1/2" VV1 m
	80		44	44	32	29	164	164	250	250	350	350	447	350								
			96	53	53	39	34	136	136	209	209	291	291	436	350	447	350					
			120	66	66	48	43	109	109	167	167	233	233	349	349	447	350					
			149	82	82	60	54	88	88	134	134	187	187	281	281	387	350	447	350			
			180	99	99	73	65	72	72	111	111	155	155	232	232	321	321	431	350	447	350	
ϕ 18mm Vs: 12.72 cm ³	64		44	44	34	29	162	162	247	247	345	345	353	350								1/2" VV1 m
	80		56	56	44	36	129	129	198	198	276	276	353	350								
			96	67	67	53	44	108	108	165	165	230	230	344	344	353	350					
			120	84	84	66	55	86	86	132	132	184	184	275	275	353	350					
			149	104	104	82	68	69	69	106	106	148	148	222	222	306	306	353	350			
			180	126	126	100	83	57	57	88	88	122	122	183	183	253	253	340	340	353	350	
ϕ 20mm Vs: 15.7 cm ³	64		55	55	45	39	131	131	200	200	280	280	286	286								1" VV1 m
	80		69	69	57	49	104	104	160	160	224	224	286	286								
			96	83	83	69	60	87	87	133	133	186	186	279	279	286	286					
			120	104	104	86	75	69	69	107	107	149	149	223	223	286	286					
			149	129	129	107	93	56	56	86	86	120	120	179	179	248	248	286	286			
			180	156	156	130	112	46	46	71	71	99	99	148	148	205	205	276	276	286	286	
ϕ 22mm Vs: 19 cm ³	64		67	67	57	51	108	108	165	165	231	231										1" VV1 m
	80		83	83	71	64	86	86	132	132	185	185	236	236								
			96	100	100	86	77	72	72	110	110	154	154	230	230							
			120	125	125	108	96	67	67	88	88	123	123	184	184	236	236					
			149	156	156	134	120	46	46	71	71	99	99	148	148	205	205	236	236			
			180	188	188	162	145	38	38	58	58	82	82	123	123	169	169	228	228	236	236	
ϕ 25mm Vs: 24.5 cm ³	64		86	86	77	71	81	81	126	126	176	176	183	183								1" VV1 m
	80		107	107	97	90	65	65	101	101	142	142	183	183								
			96	129	129	117	108	54	54	84	84	118	118	183	183							
			120	161	161	146	135	43	43	68	68	95	95	141	141	183	183					
			149	200	200	182	168	35	35	54	54	75	75	113	113	157	157	183	183			
			180	242	242	220	203	29	29	45	45	63	63	94	94	131	131	176	176	183	183	

(1) 不可使用60Hz馬達

(2) 以上流量使用於50Hz條件，如欲使用60Hz，請乘上1.2倍

PRIMERoyal-L 系列柱塞式計量泵流量壓力表

UT: 柱塞式液力端

柱塞直徑代號 行程容積	往復次數SPM		流量Q (LPH)				排出壓力P (Bar)				接口尺寸 標準形式		
	@960RPM	@1440RPM	10BAR	Pmax	0.75kW	1.1kW	1.5kW	2.2kW	3kW	4kW			
ϕ 12.7mm Vs: 6.33 cm ³	64		23.3	18.7	316	488	500	-	-	-		1/2"-VV1m	
	80		29.1	23.3	251	389	500	-	-	-			
			96	35	28.1	208	323	454	500	-	-		
			120	43	34	164	256	361	500	-	-		
			149	54	43	131	205	289	437	500	-		
			180 ⁽¹⁾	65	52	106	168	238	360	500			
ϕ 15.9mm Vs: 9.90 cm ³	64		36.4	30	198	306	430	439	-	-		1/2"-VV1m	
	80		45	37.1	157	243	343	439	-	-			
			96	54	44	129	202	284	429	439	-		
			120	68	56	102	160	226	342	439	-		
			149	84	69	81	127	181	274	380	439		
			180 ⁽¹⁾	102	84	67	106	151	229	319	431		
ϕ 19.1mm Vs: 14.25 cm ³	64		52	45	138	215	302	309	-	-		1/2"-VV1m	
	80		65	57	109	171	241	309	-	-			
			96	78	68	90	141	199	302	309	-		
			120	98	86	71	112	158	240	309	-		
			149	122	107	56	89	126	192	267	309		
			180 ⁽¹⁾	147	130	45	72	103	158	220	298		
ϕ 25.4mm Vs: 25.34 cm ³	64		93	86	76	120	169	172				1/2"-VV1m	
	80		116	108	60	95	134	172					
			96	140	130	49	78	111	168	172			
			120	175	163	39	62	88	134	172			
			149	217	202	30	49	70	107	149	172		
			180 ⁽¹⁾	262	245	45	72	103	158	220	298		

(1) 不可使用60Hz馬達

(2) 以上流量使用於50Hz條件，如欲使用60Hz，請乘上1.2倍

UT:柱塞式液力端

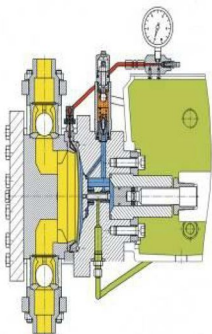
柱塞直徑代碼 行程容積	往復次數SPM		流量Q (LPH)		排出壓力P (Bar)						接口尺寸 標準形式
	@960RPM	@1440RPM	10BAR	Pmax	0.75kW	1.1kW	1.5kW	2.2kW	3kW	4kW	
ϕ 31.8mm Vs: 35.59 cm ³	64		145	139	48	76	107	109			1/2"-VV1m
			182	174	38	60	85	109			
		96	218	209	31	49	70	107	109		
		120	273	262	23	38	55	85	109		
		149	339	325	17	30	44	67	94	109	
	180 ⁽¹⁾	410	394	13	24	36	55	78	109		
ϕ 38.1mm Vs: 57 cm ³	64		210	204	33	52	74	75			1"-VV1m
	80		262	255	25	41	58	75			
		96	315	306	20	33	48	74	75		
		120	394	383	14	26	38	58	75		
		149	489	476	10	19	30	46	65	75	
	180 ⁽¹⁾	591	576	7	15	24	38	53	73		
ϕ 44.5mm Vs: 77.59 cm ³	64		286	280	23	38	54	55			1"-VV1m
	80		357	350	17	30	42	55			
		96	429	421	13	24	35	54	55		
		120	536	526	9	18	27	42	55		
		149	665	653	6	13	21	33	47	55	
	180 ⁽¹⁾	804	790		9	16	27	39	53		
ϕ 50.8mm Vs: 101.34cm ³	64		373	368	16	28	41				1"-VV1m
	80		466	460	12	22	32	41			
		96	560	553	9	17	26	41			
		120	700	691	5	12	20	32	41		
		149	869	858		8	14	25	36	41	
	180 ⁽¹⁾	1050	1037		6	11	20	29	40		
ϕ 57.2mm Vs: 128.26 cm ³	64		472	467	12	22	32				1"-VV1m
	80		591	585	8	16	25	32			
		96	709	702	6	12	20	32			
		120	886	878		8	14	25	32		
		149	1100	1090		5	10	19	28	32	
	180 ⁽¹⁾	1329	1317			7	14	22	31		
ϕ 63.5mm Vs: 158.35 cm ³	64		583	579	8	16	25	26			2"-VV1m
	80		729	724	5	12	19	26			
		96	875	869		9	15	25	26		
		120	1094	1086		6	11	19	26		
		149	1358	1349			7	14	22	26	
	180 ⁽¹⁾⁽²⁾	1641	1631			5	10	17	25		
ϕ 69.9mm Vs: 191.60 cm ³	64		706	702	6	13	20	21			2"-VV1m
	80		882	878		9	15	21			
		96	1059	1054		6	11	20	21		
		120	1324	1318			8	15	21		
		149	1644	1636			5	11	17	21	
	180 ⁽¹⁾⁽²⁾	1986	1978				8	13	20		
ϕ 79.4mm Vs: 247.42 cm ³	64		912	909		9	14	16			2"-VV1m
	80		1140	1137		6	10	16			
		96	1368	1364			8	14	16		
		120	1710	1705			5	10	16		
		149	2123	2117				7	12	16	
	180 ⁽¹⁾⁽²⁾	2565	2560				5	9	14		
ϕ 88.9mm Vs: 310.36 cm ³	64		1144	1142		6	10	13			2"-VV1m
	80		1430	1428			7	13			
		96	1716	1713			5	10	13		
		120	2145	2142				7	12	13	
		149	2663	2659				5	9	13	
	180 ⁽¹⁾⁽²⁾	3217	3217					6	10		
ϕ 101.6mm Vs: 405.37 cm ³	64		1494				7	9			2"-VV1m
	80		1867					9			
		96	2241					7	9		
		120	2802						8	9	
	149 ⁽¹⁾		3480						5	9	

(1) 不可使用60Hz馬達

(2) 需要倒灌式安裝

(3) 以上流量使用於50Hz條件，如欲使用60Hz，請乘上1.2倍

高性能液壓隔膜式液力端



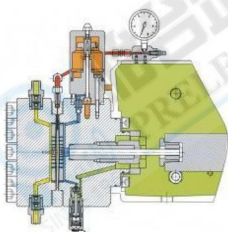
- 標準316SS液力端：代號為H
- 單頭最大流量4410升/小時，最高壓力285 bar
- 標準PVC液力端代號為P
- 單頭最大流量3561升/小時，最高壓力10 bar
- 內建安全閥，防止超壓及自動排氣
- 調節比 10:1,計量精度±1%
- 輸送介質溫度150°C



- 複合隔膜PTFE橡膠
內置O形環安裝簡便無洩漏
- 採用MARS專利技術
自動控制補油，安全可靠
- 隔膜泵(就地/遠端)破裂檢測
可選用壓力式或電解液式

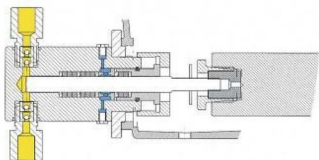
CLASSIFICATION: Aerospace
for extreme corrosion resistance with naphtha
Derivatives and hydrocarbons

金屬式液力端



- 標準液力端代號M，標準材料316SS
- 標準膜片材料316L
- 單頭最大流量：188升/小時
- 最高排出壓力：500 bar
- 內建安全閥，防止超壓及自動排氣
- 調節比 10:1,計量精度±1%
- 輸送介質溫度150°C,特殊設計可達到300°C
- 可選單層或兩層金屬膜片
- 隔膜泵(就地/遠端)破裂檢測
可選用壓力式或電解液式

柱塞式液力端



- 標準液力端代號UT
- 單頭最大流量：3480升/小時
- 最高排出壓力：500 bar
- 柱塞材料可特殊定制
- 多種填料密封材料及佈置方式
- 輸送介質溫度可達1000°C
- 自吸性能好

PRIMEROYAL-L系列計量泵外形圖

	A	B	C	D	E	F	G	H	I	J	K
H											
P											
N											
M1											
M2											

Accessoires/Conexión/Accessoires

N1	N1
N2	N2
N3	N3

V2	Mécanisme à huile hydraulique Drift hydraulique oil Hydraulic Oil Mechanism
V1	Mécanisme à huile minérale Drift mécanique oil Mechanical Oil Mechanism
L2	Mécanisme à huile hydraulique Hydraulic oil float Hydraulic Oil float
L1	Mécanisme à huile minérale Mechanical oil float Mechanical Oil float
R2	Équipement à huile hydraulique Hydraulic oil fitting Hydraulic Oil fitting
R1	Équipement à huile minérale Mechanical oil fitting Mechanical Oil fitting

