

 **MILTON ROY**

PRIMEROYAL[®]系列計量泵



PRIMEROYAL®系列高性能液壓隔膜計量泵

- API675標準，模組化設計，高端產品
- 不同規格的驅動端與不同形式的液力端可以靈活組合，實現應用範圍最大化
- 豐富的可選項，各種特殊設計，最大程度滿足“客戶化要求”



主要性能參數

- 標準設計單頭最大流量：15,882L/h
- 標準設計最高排出壓力：500bar
- 單頭最大功率：30kW
- 設計最大載荷：50kN
- 穩態精度：±1%
- 多頭組合最大流量：95,292L/h，6頭組合

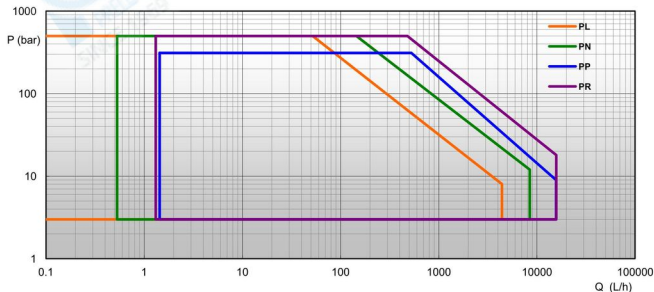
四個子系列：

	單頭最大流量	最高排出壓力
PRIMEROYAL-L:	4,410L/h	500bar
PRIMEROYAL-N:	9,863L/h	500bar
PRIMEROYAL-P:	15,665L/h	311bar
PRIMEROYAL-R:	15,882L/h	500bar

驅動端：堅固耐用，多種控制，精確調節

- 可變偏心結構，輸送脈動平緩
- 保證衝程長度精確調節
- 所有運轉部件均為油浴潤滑，使用壽命長
- 可多台並聯，每台流量均可單獨調節
- 在停止或運行狀態下可手動、電動、氣動及變頻控制
- 可提供衝程長度固定式選項

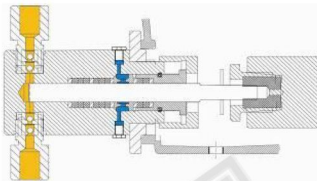
Primeroyal® 流量壓力範圍



滿足各種應用需求的專業設計液力端

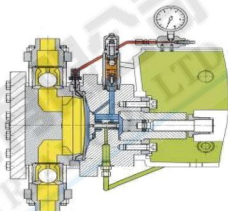
柱塞式液力端：代碼UT

- 結構簡單，堅固，耐高壓，耐高溫
- 氧化鉻塗層柱塞，標準單填料密封，可選雙填料密封帶水封環
- 材質，規格可選範圍廣，適應寬廣的應用要求



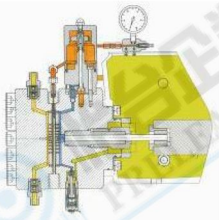
高性能液壓隔膜液力端：代碼H, P

- 完全無洩漏
- 高性能隔膜專利設計，使用壽命超過20,000小時
- 內建壓力釋放閥，設定壓力可調提供超壓保護；自動排氣功能實現流量高精度控制
- MARS專利技術補油系統，有效控制隔膜位置，自動控制補油，安全可靠
- 入口吸入能力達9米水柱



金屬隔膜液力端：代碼 M

- 完全無洩漏，適合處理高滲透性及揮發性液體
- 金屬面密封(包括隔膜與閥)
- 適合高壓系統
- 特殊設計內置壓力釋放閥，設定壓力可調整，高精度
- 隔膜壽命超過10,000小時
- 補油閥壓力可設定調整



多種隔膜形式

- 複合隔膜PTFE覆橡膠
(內置O形環，安裝簡便，無洩漏)
- 純PTFE隔膜
- 316L不銹鋼金屬隔膜
- (就地/遠端)隔膜破裂檢測
- TEAL應用三明治隔膜

豐富的可選項

- 保溫夾套
- 隔熱件
- 特殊設計進出口閘
- 特殊材料
- 食品衛生級設計
- 低溫應用設計
- 漿料應用結構
- 遠程泵頭
- 鈍化處理泵頭
- 頂進底出泵頭
- 電動/氣動衝程控制器
- 衝程計數器

產品編碼

基本編碼

系列型號

往復次數

馬達功率

柱塞直徑

液力端形式 操作壓力

P

/



泵系列

往復次數

柱塞直徑

液力端形式

可調節衝程	(次/分鐘-spm)	UT液力端 (mm)	H液力端 (mm)	UT 柱塞式液力端
PL PRIMEROYAL L	48	12.7	25	填料潤滑諮詢工廠
柱塞力: 9000N	64	15.9	32	
衝程長度: 50 mm	73	19.1	40	
	78	25.4	50	
PN PRIMEROYAL N	80	31.8	55	M 金屬隔膜式 金屬液力端
柱塞力: 20000N	93	38.1	63	
衝程長度: 63 mm	96	44.5	70	
	117	50.8	80	H 高性能隔膜式 金屬液力端
PP PRIMEROYAL P	120	57.2	90	
柱塞力: 25000N	146	63.5	100	
衝程長度: 75 mm	149	69.9	115	P 高性能隔膜式 塑膠液力端
	175	79.4	125	
PR PRIMEROYAL R	180	88.9	130	
柱塞力: 50000N	180	101.6	145	
衝程長度: 75 mm		127	160	
不可調節衝程 (固定衝程長度)	(kW)	152.4	180	
	J	177.8	180	
	K			
	L			
PNF PRIMEROYAL N F	M	M液力端 (mm)	P液力端 (mm)	操作壓力
不可調節衝程	P	10	50	所有類型的液力端 指定操作壓力
柱塞力: 20000N	Q	12	63	
衝程長度: 63 mm	T	14	70	
	U	16	80	
PPF PRIMEROYAL P F	V	18	90	H.P 和 M 的液力端
不可調節衝程	W	20	100	如果操作壓力 ≤ 25bar
柱塞力: 25000N	X	22	115	安全閥設定壓力 = 操作壓力 + 4bar
衝程長度: 75 mm	Y	25	125	
	AA		145	
PRF PRIMEROYAL R F	AB			如果操作壓力 > 25bar
不可調節衝程	AC			安全閥設定壓力 = 操作壓力 x 1.15
柱塞力: 50000N	S			
衝程長度: 75 mm	R			

馬達功率

 M液力端
(mm)

 P液力端
(mm)

操作壓力

所有類型的液力端

指定操作壓力

H.P 和 M 的液力端

如果操作壓力 ≤ 25bar

安全閥設定壓力 =

操作壓力 + 4bar

如果操作壓力 > 25bar

安全閥設定壓力 =

操作壓力 x 1.15

泵不帶馬達

R 次級被驅動泵

可選編碼

自動 流量調節	特殊 驅動	液力端 類別	液力端 材料	柱塞或 隔膜材料	填料或 隔膜檢測	閥組件	接口	其他
------------	----------	-----------	-----------	-------------	-------------	-----	----	----



自動流量調節

PL 泵
ST STEGMANN 衝程控制器-單相
EP 防水伺服馬達 衝程控制器-單相
EN 防爆伺服馬達 衝程控制器-單相

PN/PP/PR泵

EB 3相一般電動 伺服馬達
B 3相防爆電動 伺服馬達

EBI Bernard防水伺服馬達 3相, 4-20mA / 0-10V
BI Bernard防爆伺服馬達 3相, 4-20mA / 0-10V

特殊驅動

特殊馬達
1 耐壓防爆馬達
3 安全增壓防爆馬達
變頻調節
4/4S 不帶控制箱
7/7S 帶控制箱
9 特殊指定

液力端類別

A 食品衛生級
D 除鏽/鈍化
J 加熱或冷卻護套

液力端材料

11 316 標準代碼: H, M, UT
71 PVC 標準代碼: P
00 其他

柱塞材料

ZO 噴塗氧化鉻 (Cr203) 標準代碼: UT

隔膜材料

PN PTFE-NITRILE (標準) (PTFE 複合丁腈橡膠)
PV PTFE / VITON (PTFE 複合氟橡膠)
PT PTFE

填料密封選項

R 有水封環的單級填料密封 標準代碼: UT

隔膜檢測

電導率檢測
隔開式雙隔膜結構
L0 不帶隔膜檢測
L2 電阻率檢測
L4 電荷密度檢測
L7 L4類型警報+本安型
L8 L2類型警報+本安型
壓力檢測
貼緊式雙隔膜結構
C5 壓力表檢測
C6 壓力開關檢測
C7 電接點式壓力計檢測
C8 防爆壓力開關檢測
CZ 特殊指定-要說明

閥組件

NS 單閥球	材料/應用
ND 雙閥球	316SS
LS 硬化單閥球	
LD 硬化雙閥球	漿料
KS 單閥球	
KD 雙閥球	H ₂ SO ₄
HS 單閥球	
HD 雙閥球	高黏性
VS 載入單閥球	
SS 進口單球/ 出口雙球+彈簧	防虹吸
DS 單閥球	除鏽/鈍化
DD 雙閥球	
AS 單閥球	食品衛生級
AD 雙閥球	

接口

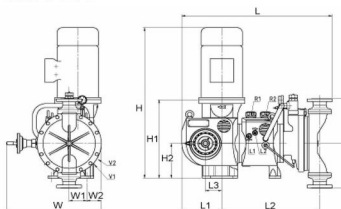
	進口	出口
VV..	垂直	垂直
HH..	水平	水平
VH..	垂直	水平
HH..	水平	垂直
..1f	Rp內螺紋(英制)	
..1m	R外螺紋(英制)	
..2f	NPT 內螺紋(美制)	
..2m	NPT 外螺紋(美制)	
..3	焊接法蘭-要詳細描述	

其他選項

Z 其他要求

模組化的組合方式

- 標準單頭泵，馬達立式配置
節省安裝空間

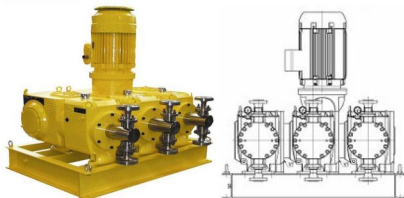
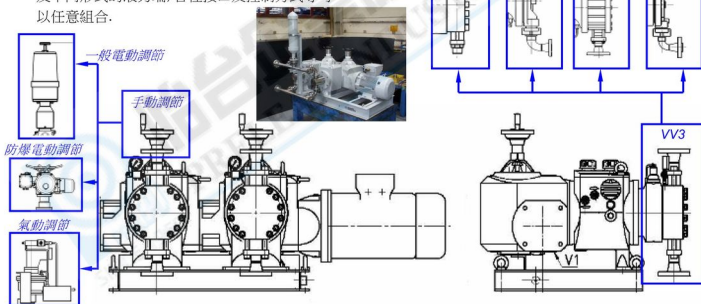


單頭泵基本外型尺寸

	PL	PN	PP/PR
L	930	1150	1500
L1	226	305	426
L2	728	750	881
L3	86	125	194
W	581	730	960
W1	103	135	200
H	900	1210	1570
H1	460	280	808
H2	200	630	322

- 多頭泵，馬達臥式配置

傳動箱體旋轉 90° ，馬達軸心通過聯軸器將各級泵
蝸杆聯接在一起，傳遞扭矩，不同規格的驅動端不
同或相同的速比，不同或相同的相位角的佈置以
及不同形式的液力端，各種接口及控制方式等可
以任意組合。



- 固定衝程的多頭泵
馬達立式配置

PN/PP/PR泵可以選擇固定衝程結構，衝程次數
相同，相位交錯用於大流量低脈動要求的應用。

主要應用

- 石化工藝過程中高壓大流量工況或危險化學品注入及輸送
- 陸地及海上石油天然氣加藥系統
- 有機矽及多晶矽等化工應用
- 其它行業關鍵製程無洩漏輸送等



油田：三元複合驅技術採油
城/表面活性劑/聚合物添加



化工：甲胺/二甲基甲醯胺
(DMF) 項目氨水/甲醇添加



石化：高壓聚乙烯裝置
過氧化物引發劑添加



天然氣田：甲醇/乙二醇
輸送及添加

海上石油平臺：化學藥劑注入加藥裝置
絮凝劑、緩蝕劑、阻垢劑添加



米頓羅全球研發、生產和服務基地



米頓羅其它主要生產廠所在地：●美國波士頓：米頓羅LMI生產廠 ●法國巴黎近郊楓丹白露：米頓羅ROBIN攪拌分部 ●美國BURBANK：米頓羅HASKEL生產廠



怡台企業股份有限公司
PRELEAD INDUSTRIAL CO., LTD.