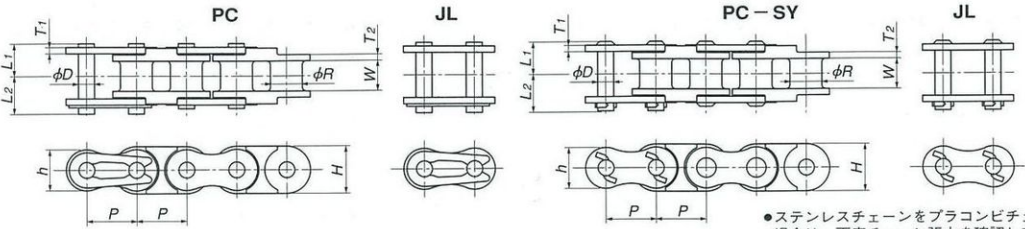


# プラコンビ<sup>®</sup>チェーン



- ステンレスチェーンをプラコンビチェーンに取替える場合は、再度チェーン張力を確認してください。
- オフセットリンクはありません。
- 本体部・ピン端部はリベット止めを行っていません。
- 継手部のリベットはRS25：二面締鉄、RS35未締鉄、RS40～60丸締鉄になります。

## PC仕様

チェーン番号	ピッチ P	プッシュ径 R	内リンク 内幅 W	プレート				ピン				最大 許容張力 kN{kgf}	概 略 質 量 kg/m	1ユニット の リンク数
				厚さ T <sub>1</sub>	厚さ T <sub>2</sub>	幅H	幅h	径D	L <sub>1</sub> +L <sub>2</sub>	L <sub>1</sub>	L <sub>2</sub>			
RS25-PC-1	6.35	3.30	3.18	0.75	1.3	6.0	5.05	2.31	10.0	4.5	5.5	0.08 {8}	0.095	160
RS35-PC-1	9.525	5.08	4.78	1.25	2.2	9.0	7.8	3.59	14.7	6.85	7.85	0.18 {18}	0.22	320
RS40-PC-1	12.70	7.92	7.95	1.5	1.5	12.0	10.4	3.97	18.2	8.25	9.95	0.44 {45}	0.39	240
RS50-PC-1	15.875	10.16	9.53	2.0	2.0	15.0	13.0	5.09	22.3	10.3	12.0	0.69 {70}	0.58	192
RS60-PC-1	19.05	11.91	12.70	2.4	2.4	18.1	15.6	5.96	27.6	12.85	14.75	0.88 {90}	0.82	160

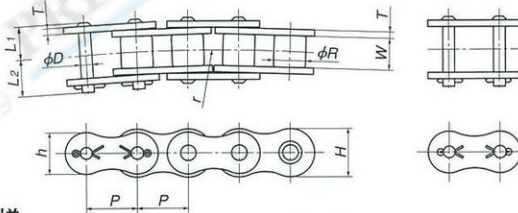
● RS25-PC、RS35-PCは専用の継手リンクですがRS40-PC～RS60-PCの継手リンクはステンレスドライブチェーンSS仕様と共通です。

## PC-SY仕様

チェーン番号	ピッチ P	プッシュ径 R	内リンク 内幅 W	プレート				ピン				最大 許容張力 kN{kgf}	概 略 質 量 kg/m	1ユニット の リンク数
				厚さ T <sub>1</sub>	厚さ T <sub>2</sub>	幅H	幅h	径D	L <sub>1</sub> +L <sub>2</sub>	L <sub>1</sub>	L <sub>2</sub>			
RS40-PC-SY-1	12.70	7.92	7.95	1.5	1.5	12.0	10.4	3.97	18.35	8.25	10.1	0.25 {25}	0.39	240
RS50-PC-SY-1	15.875	10.16	9.53	2.0	2.0	15.0	13.0	5.09	22.3	10.3	12.0	0.39 {40}	0.58	192
RS60-PC-SY-1	19.05	11.91	12.70	2.4	2.4	18.1	15.6	5.96	28.1	12.85	15.25	0.49 {50}	0.82	160

注) 1. 太文字は、ユニット在庫品で、細文字は、受注生産品です。PC-SYの本体部は丸締鉄です。

# カーブステンレスチェーン



カーブステンレスチェーンについては、出荷前の塗油を行っておりません。水中もしくは、水がかかる雰囲気以外でご使用になる場合は、ご使用前に必ず給油をお願いします。給油なしでご使用になった場合、早期にチェーンが屈曲不良を起こす可能性があります。

## ステンレス (18-8SUS) 仕様

チェーン番号	ピッチ P	ローラ径 R	内リンク 内幅 W	プレート				ピン				最小横 曲り半径 r	最大 許容張力 kN{kgf}	概 略 質 量 kg/m	1ユニット の リンク数
				厚さ T	幅H	幅h	径D	L <sub>1</sub> +L <sub>2</sub>	L <sub>1</sub>	L <sub>2</sub>					
RS40-CU-SS-1	12.70	7.92	7.95	1.5	12.0	10.4	3.59	18.1	8.35	9.75	400	0.26 {27}	0.61	240	
RS50-CU-SS-1	15.875	10.16	9.53	2.0	15.0	13.0	3.97	22.2	10.15	12.05	500	0.44 {45}	1.01	192	
RS60-CU-SS-1	19.05	11.91	12.70	2.4	18.1	15.6	5.09	28.3	13.25	15.05	600	0.69 {70}	1.40	160	
RS80-CU-SS-1	25.40	15.88	15.88	3.2	24.1	20.8	5.96	35.0	16.5	18.5	800	1.03 {105}	2.47	120	

使用温度： -20℃～400℃

納期：受注生産です。

スプロケット：RSスプロケットが使えます。

■アタッチメント付チェーンも製作可能です。

■据付方法については、200頁 4.6をご参照ください。