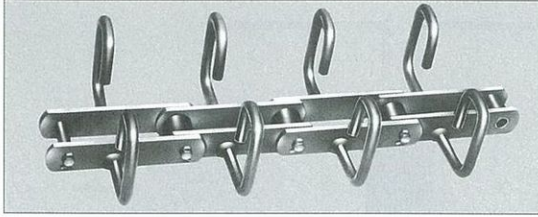


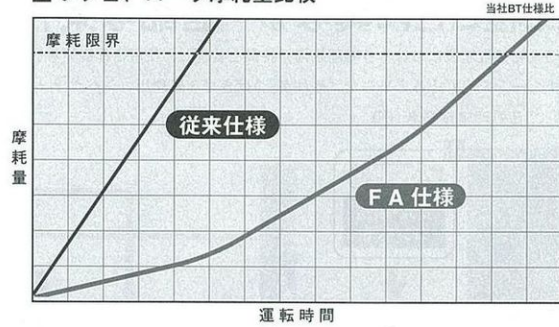
コンベヤチェーン FA仕様

ブシュ・ローラの摩耗対策に

ブシュ、ローラに『特殊硬化処理』を施し、耐摩耗性を向上。高い摩耗性があるフライアッシュ等の搬送に最適。



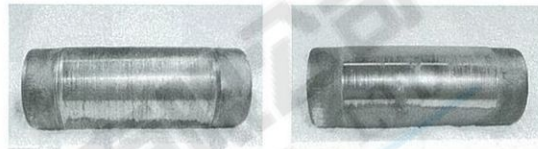
■ ブシュ、ローラ摩耗量比較



■ 注文方法

●形番表示例

RF36300N-FA-1LU2M60



従来仕様 <摩耗比較> FA仕様

従来仕様は摩耗し、肉厚が薄くなっている。

コンベヤチェーン FB仕様

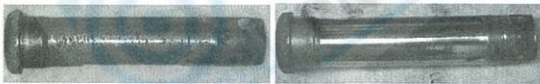
(特許登録)

チェーンの伸び

(ピン~ブシュ間の摩耗)対策に

ブシュ内面に『固体潤滑剤』を圧着し、リンク~リンク間のシール機構で封入することで潤滑を確保。チェーンの伸びを抑制します。

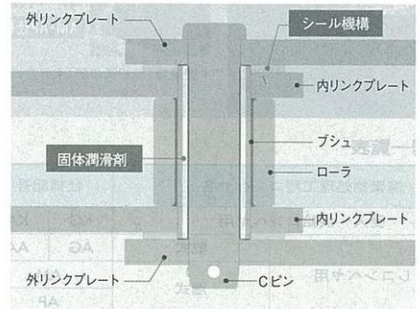
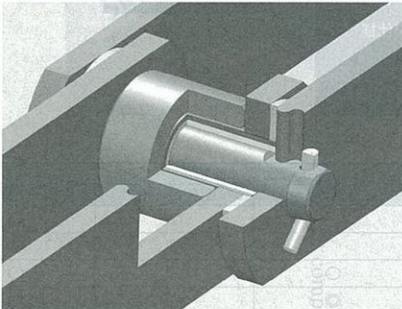
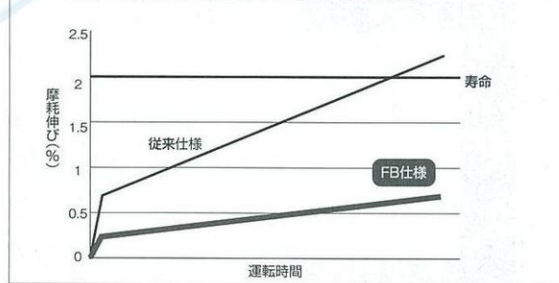
<摩耗比較>



従来仕様 FB仕様
従来仕様はむしられたような摩耗面となっている

■ 摩耗伸び比較(当社実験比)

■FB仕様と従来仕様の摩耗寿命の比較(当社実験比)



■ 注文方法

●チェーン形番表示例

RF10150 S-BT-FB-2L GA4

