

ギヤモートル TA、TEシリーズ (0.1kW~5.5kW)

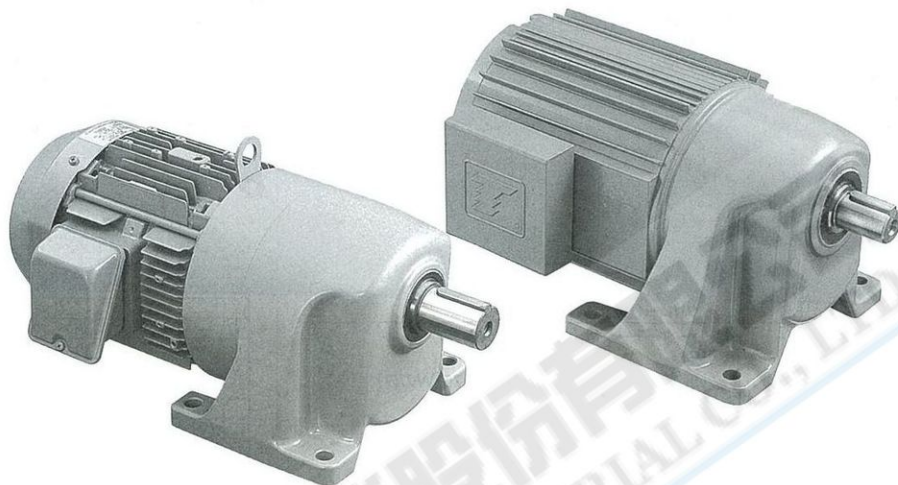
特長

Gear Motor TA、TE Series Features

ヘリカルギヤ・平行軸形<減速機の基本>

0.75 ~ 5.5kW トップランナーモータ対応

プレミアム効率：IE3 クラス



コンパクト!

三相0.1kW~5.5kW、
単相100W、200Wで
ワイドバリエーション!

① 低騒音・長寿命

Low Noise・Long Life

つばきギヤモートル 長年の実績が物語る、低騒音設計と加工技術による低騒音・長寿命の減速部を継承しました。

② 小形・軽量

Small・Light Weight

アルミフレーム製モータ採用により、さらに小形軽量を実現しました。

③ 環境にフィット

地球環境に配慮して無鉛系グリースの採用と、環境に溶け込むグリーン系の塗装色としました。ライトグリーン(マンセル 2.5G6/3)

④ 使いやすさ

形番に枠番を表示しました。出力軸端には標準でタップ加工をしています。ギヤケース取付面のネジ穴を用い出力軸側からボルトで容易に固定できるフェイスマウントも標準で用意しています。

⑤ インバータモータ付

(0.1~0.4kW)

インバータ対応のモータを直結しました。低速域(6Hz~)でも100%定トルクの連続運転が可能です。884頁を参照ください。

■形番表示

GMTA040-28L75 □ □ □

① ② ③ ④ ⑤ ⑥ ⑦

GMTE370-50F50BFI □ □ □

① ② ③ ④ ⑤ ⑥ ⑦

① 商品・シリーズ名	GMTA GRTA	標準モータ付 GMTEトップランナーモータ付 両軸形およびアダプター付
② モータ容量(例)	010 220	三相0.1kW 三相2.2kW
③ 枠番(例)	38	枠番38
④ 取付形式	L U F	脚取付形 フェイスマウント形 フランジ取付形
⑤ 減速比(例)	1200	1/1200
⑥ 仕様記号	記号なし B CB FI BE SR	B、CB、BE無 ブレーキ付 クラッチブレーキ付 アダプター付 ブレーキ付エンコーダ付 ショックリレー仕様(0.75kWは除く)
⑦ オプション記号 (優先順位)	Z W WC J V V1 V2 V3 V4 N N2 PN3 HN3 WN3 VN VN2 PVN3 HVN3 WVN3 H Q M A1 A2	インバーターモータ付(0.1~0.4kWのみ) 屋外形 屋外形連続定格(ブレーキ付0.2~0.75kWのみ) 防水仕様 400V級 380V50Hz(0.1~0.4kW、3.7~5.5kWのみ) 380V60Hz 415V50Hz 460V60Hz 200V級 CE対応 200V級 UL対応 200V級 CCC対応(樹脂端子箱) 200V級 CCC対応(ハード端子箱) 200V級 CCC屋外 400V級 CE対応 400V級 UL対応 400V級 CCC対応(樹脂端子箱) 400V級 CCC対応(ハード端子箱) 400V級 CCC屋外 ハード端子箱(0.1~0.4kWのみ) ワンタッチ手動解放付 手動軸 耐熱仕様 耐寒仕様

注) グローバルシリーズの電圧は900頁を参照ください。

■補助記号(形番2行目に表示)

1. 端子箱位置

- P1 : 90°振り(3.7kW、5.5kW)
- P2 : 180°振り(0.1kW~0.4kW、1.5kW~5.5kW)
- P3 : 270°振り(3.7kW、5.5kW)
- P4 : 60°振り(1.5kW、2.2kW)
- P5 : 120°振り(0.75kW~2.2kW)
- P6 : 240°振り(0.75kW~2.2kW)
- P7 : 300°振り(1.5kW、2.2kW)

2. 端子箱口出し方向

0.1kW~0.4kW:屋外形、ハード端子箱

- D1 : 90°振り
- D2 : 180°振り
- D3 : 270°振り

注) 標準端子箱は、口出し方向の記号はありません。

0.75kW~5.5kW:標準品、屋外端子箱

- F1 : 90°振り
- F2 : 180°振り
- F3 : 270°振り

仕様記号とオプション記号の組合せ
0.1kW~0.4kW

仕様記号:無の時		仕様記号:Bの時		仕様記号 :CBの時
Z	ZW	ZWV	W	WV
	ZJ	ZJV	WC	WCV
	ZV	ZVH	Z	ZV
	ZH			ZVQ
W	WN			ZVM
	WV	WV1		ZH
		WV2		ZHQ
		WV3		ZQ
		WV4		ZM
		WVN	V	VN
J	JV	JV1		VH
		JV2		VHQ
		JV3		VQ
		JV4		VM
V	VH		V1	V1H
	VN		V2	V2H
	VN2		V3	V3H
	V1	V1H	V4	V4H
	V2	V2H	N	
	V3	V3H	N2	
	V4	V4H	PN3	PVN3
	VH		H3	HVN3
N			H	HQ
N2				HM
PN3	PVN3		Q	QM
HN3	HVN3		M	
WN3	WVN3		A1	
H			A2	
A1				
A2				

0.75kW~5.5kW

仕様記号:無の時		仕様記号:Bの時		仕様記号 :CBの時
W	WV	V	VN	V
	WV1		V1	V1
	WV2		V2	V2
	WV3		V3	V3
	WV4		V4	V4
WN	WVN	N	Q	Q
		A1		
		A2		

注) ブレーキ付の屋外形、防水仕様との組合せは受注生産品です。モータ仕様と標準品とは異なりますので、ご相談ください。

3. 塗装色(標準色:ライトグリーン)

[マンセル2.5G6/3]

- C0 : ライトグレー(マンセル N7.5)
- C1 : ライトシルバーメタリック
- C2 : アイボリーホワイト
- C3 : ダークシルバーメタリック

※端子箱位置の取付および口出し方向の詳細は次頁を参照ください。

機種一覧

三相モータ付:脚取付(ブレーキ無、ブレーキ付)

	5	10	15	20	25	30	40	50	60	75	100	120	165	200	300	360	450	600	720	1000	1200	
0.1kW	18L								24L							28L			38L			
0.2kW	18L				24L				28L				38L			42L						
0.4kW	24L				28L				38L				42L			50L						
0.75kW	28L				38L				42L				50L									
1.5kW	38L				42L				50L													
2.2kW	42L				50L				63L													
3.7kW	50L																					
5.5kW	50L																					

三相モータ付:フェイスマウント形・フランジ取付形(ブレーキ無、ブレーキ付)

	5	10	15	20	25	30	40	50	60	75	100	120	165	200	300	360	450	600	720	1000	1200	
0.1kW	18U								24U							28U			38U			
0.2kW	18U				24U				28U				38U			42F						
0.4kW	24U				28U				38U				42F			50F						
0.75kW	28U				38U				42F				50F									
1.5kW	38U				42F				50F													
2.2kW	42F				50F				63F													
3.7kW	50F																					
5.5kW	50F																					

単相モータ付(脚取付形・フェイスマウント形・フランジ取付形)

	5	10	15	20	25	30	40	50	60	75	100	120	165	200	300	360	450	600	720	1000	1200	
100W	18L/U								24L/U							28L/U			38L/U			
200W	18L/U				24L/U				28L/U				38L/U			48L/F						

端子箱位置の取付方向および口出し

1. 端子箱位置の記号

0.1kW~0.4kW : P2のみ **0.75kW** : P5、P6のみ
1.5kW~5.5kW : 688頁の端子箱位置参照ください。

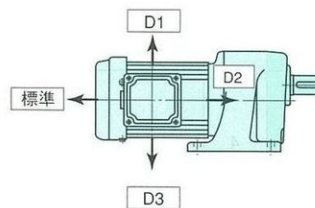


2. 端子箱口出し方向

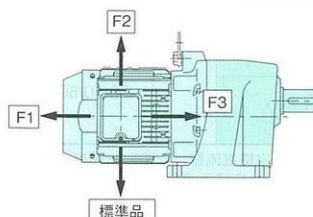
端子箱に向かって見て、口出し標準位置から右廻りに90°毎の振りで、下図の口出し位置となります。

0.1kW~0.4kW: 屋外形、ハード端子箱

※標準モータ(樹脂端子箱付)の場合は、端子箱上蓋のはめ込方向により口出し位置が変更できます。

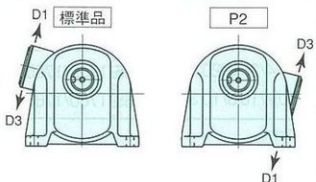


0.75kW~5.5kW : 標準品、屋外形端子箱



※0.1kW、0.2kWの減速比1/300~1/1200では端子箱位置が水平位置より15°傾き、下図の位置となります。

(D1、D3の方向は屋外形、ハード端子箱付の場合を示します。)



標準仕様

電	出力	三相：0.1, 0.2, 0.4kW：標準モータ、0.75, 1.5, 2.2, 3.7, 5.5kW：トップランナーモータ
	電源	0.1~2.2kW 200/200/220V 50/60/60Hz、3.7~5.5kW 200/200/220/230V 50/60/60/60Hz
動	極数	4
	保護方式	0.1kW—全閉形(IP44) 0.2~5.5kW—全閉外扇形(IP44)
	冷却方式	0.1kW—自冷形(IC410) 0.2~5.5kW—自力形(IC411)
	始動方式	—
	定格	S1(連続)
機	耐熱クラス	0.1kW~0.4kW—120(E)、0.75~5.5kW—155(F)
	ブレーキ形式	無励磁作動形・直流電磁ブレーキ
減速部	減速比	1/5~1/1200
	潤滑方式	グリース潤滑
	軸端キー溝部	新JISキー (JIS B1301-1976)：出力軸キー添付 (キーみぞは並級です)
周囲条件	出力軸端	タップ加工あり
	設置場所	屋内で塵埃が少なく水のかからない場所
	周囲温度	-20℃~40℃
	周囲湿度	85%以下(結露のないこと)
条	高度	標高1000m以下
	雰囲気	腐食性ガス・爆発性ガス・蒸気などがいないこと
	取付方向	水平、垂直、傾斜等、据付角度の制限なし
塗装色	ライトグリーン (マンセル 2.5G6/3)	

注) ブレーキ付の保護方式はIP20となります。

モータ特性

相数	出力	極数	周波数 Hz	電圧 V	定格電流値 A	定格回転速度 r/min	交流側ブレーキ電流値 A (参考値) at 20℃
三相	0.1kW	4	50/60/60	200/200/220 (400/400/440)	0.63/0.57/0.58 (0.32/0.29/0.29)	1420/1680/1710 (1440/1740/1740)	0.12
	0.2kW				1.2/1.1/1.1 (0.59/0.55/0.55)	1420/1700/1720 (1410/1690/1720)	0.12
	0.4kW				2.3/2.0/2.0 (1.2/1.0/1.0)	1380/1650/1680 (1390/1670/1700)	0.16
	0.75kW		50/60/60 (50/50/60/60)	200/200/220 (380/400/440)	4.0/3.5/3.4 (2.0/2.0/1.75/1.7)	1440/1730/1740 (1430/1440/1730/1740)	0.17
	1.5kW				6.8/6.4/6.0 (3.5/3.4/3.2/3.0)	1445/1740/1750 (1440/1445/1740/1750)	0.10
	2.2kW		50/60/60/60 * (50/60/60/60)	200/200/220/230 * (400/400/440/460)	10.6/9.4/9.2 (5.3/5.3/4.7/4.6)	1460/1755/1765 (1460/1460/1740/1750)	0.10
	3.7kW				15.6/14.6/13.8/13.8 (7.8/7.3/6.9/6.9)	1460/1755/1765/1770 (1460/1755/1765/1770)	0.08
	5.5kW				23.4/21.4/20.6/20.6 (11.7/10.7/10.3/10.3)	1465/1760/1765/1770 (1465/1760/1765/1770)	0.10

注) 1.0.1~0.4kW定格電流値、定格回転速度の()内は、400/400/440V時の値です。

2.0.75~2.2kWの定格電流値、定格回転速度の()内は、380/400/400/440V時の値です。3.7、5.5kWは、400/400/440/460V時の値です。

3.ブレーキ付の場合、ブレーキリード線がモータリード線に接続されている相は、上記ブレーキ電流が加算されます。

交流側ブレーキ電流値は、AC100V60Hz時の値です。

4.※印 ブレーキ付の400V級は50/60/60Hz 400/400/440Vの3定格となります。

■特性表

形番	モータ出力 kW	枠番	称呼減速比	減速段数	出力軸回転速度 r/min		出力軸許容トルク				出力軸許容 O.H.L		外形寸法図の頁・図番			
					50Hz	60Hz	N・m		[kgf・m]		N	[kgf]	三相			
							50Hz	60Hz	脚取付	フランジ取付						
GMTA010	0.1	18	2	1/5	300	360	2.8	{ 0.29}	2.4	{ 0.24}	274	{ 28}	694頁 2	700頁 2		
				1/10	150	180	5.7	{ 0.58}	4.8	{ 0.49}	431	{ 44}				
				1/15	100	120	8.6	{ 0.88}	7.2	{ 0.73}	568	{ 58}				
				1/20	75	90	11.8	{ 1.2}	9.5	{ 0.97}	686	{ 70}				
				1/25	60	72	14.7	{ 1.5}	11.8	{ 1.2}	804	{ 82}				
			1/30	50	60	17.6	{ 1.8}	14.7	{ 1.5}	902	{ 92}					
			1/40	37.5	45	22.5	{ 2.3}	19.6	{ 2.0}	1098	{ 112}					
			1/50	30	36	28.4	{ 2.9}	23.5	{ 2.4}	1264	{ 129}					
			1/60	25	30	34.3	{ 3.5}	28.4	{ 2.9}	1431	{ 146}					
			1/75	20	24	43.1	{ 4.4}	36.3	{ 3.7}	1666	{ 170}					
	0.1	24	3	1/100	15	18	56.8	{ 5.8}	48.0	{ 4.9}	2009	{ 205}	694頁 3	700頁 3		
				1/120	12.5	15	68.6	{ 7.0}	56.8	{ 5.8}	2274	{ 232}				
				1/165	9.1	10.9	94.1	{ 9.6}	78.4	{ 8.0}	2813	{ 287}				
				1/200	7.5	9	115	{ 11.7}	95.1	{ 9.7}	3195	{ 326}				
				1/300	5	6	143	{ 14.6}	120	{ 12.2}	3195	{ 326}				
			4	1/360	4.2	5	172	{ 17.5}	143	{ 14.6}	3606	{ 368}	694頁 4	700頁 4		
				1/450	3.3	4	215	{ 21.9}	179	{ 18.3}	4185	{ 427}				
				1/600	2.5	3	286	{ 29.2}	239	{ 24.4}	5076	{ 518}				
				1/720	2.1	2.5	344	{ 35.1}	286	{ 29.2}	5733	{ 585}				
				1/1000	1.5	1.8	446	{ 45.5}	319	{ 32.5}	6664	{ 680}				
1200	1.3	1.5	*459	{ 46.8}	382	{ 39.0}	6684	{ 682}								
GMTA020	0.2	18	2	1/5	300	360	5.7	{ 0.58}	4.7	{ 0.48}	431	{ 44}	695頁 2	701頁 2		
				1/10	150	180	11.8	{ 1.2}	9.5	{ 0.97}	686	{ 70}				
				1/15	100	120	17.6	{ 1.8}	14.7	{ 1.5}	902	{ 92}				
				1/20	75	90	22.5	{ 2.3}	19.6	{ 2.0}	1098	{ 112}				
				1/25	60	72	28.4	{ 2.9}	23.5	{ 2.4}	1264	{ 129}				
			0.2	24	3	1/30	50	60	34.3	{ 3.5}	28.4	{ 2.9}	1431	{ 146}	695頁 3	701頁 3
						1/40	37.5	45	46.1	{ 4.7}	38.2	{ 3.9}	1735	{ 177}		
						1/50	30	36	56.8	{ 5.8}	48.0	{ 4.9}	2009	{ 205}		
						1/60	25	30	68.6	{ 7.0}	56.8	{ 5.8}	2274	{ 232}		
						1/75	20	24	86.2	{ 8.8}	71.5	{ 7.3}	2636	{ 269}		
	4	1/100			15	18	115	{ 11.7}	95.1	{ 9.7}	3195	{ 326}	695頁 4	701頁 4		
		1/120			12.5	15	137	{ 14.0}	115	{ 11.7}	3606	{ 368}				
		1/165			9.1	10.9	189	{ 19.3}	158	{ 16.1}	4459	{ 455}				
		1/200			7.5	9	218	{ 22.2}	181	{ 18.5}	4822	{ 492}				
		1/300			5	6	286	{ 29.2}	239	{ 24.4}	4861	{ 496}				
	0.2	38	4	1/360	4.2	5	343	{ 35.0}	286	{ 29.2}	5488	{ 560}	695頁 5	701頁 5		
				1/450	3.3	4	430	{ 43.9}	358	{ 36.5}	5792	{ 591}				
				1/600	2.5	3	611	{ 62.3}	509	{ 51.9}	7301	{ 745}				
				1/720	2.1	2.5	733	{ 74.8}	611	{ 62.3}	8242	{ 841}				
				1/1000	1.5	1.8	827	{ 84.4}	689	{ 70.3}	9800	{ 1000}				
1200			1.3	1.5	*840	{ 85.7}	*700	{ 71.4}	9800	{ 1000}						

- 注) 1. 減速比は称呼減速比で表示しています。
 2. 出力軸回転速度は、モータの同期回転速度を称呼減速比で割った値です。
 実減速比は、708頁のアダプタ付/両軸形減速機の特性表をご参照ください。
 3. ※印の機種は、トルク制限機種です。

■ 特性表

形 番	モータ出力 kW	枠番	称 呼 減速比	減速段数	出力軸回転速度 r/min		出力軸許容トルク				出力軸許容 O.H.L		外形寸法図の頁・図番						
					50Hz	60Hz	N·m		[kgf·m]		N	[kgf]	脚取付	フランジ付					
							50Hz	60Hz	50Hz	60Hz									
GMTE040	5	0.4	1/5	2	300	360	12.1	{ 1.23 }	10.0	{ 1.02 }	686	{ 70 }	696頁	702頁					
	10				150	180	24.5	{ 2.5 }	20.6	{ 2.1 }	1098	{ 112 }							
	15				100	120	36.3	{ 3.7 }	30.4	{ 3.1 }	1431	{ 146 }							
	20				75	90	48.0	{ 4.9 }	40.2	{ 4.1 }	1735	{ 177 }							
	25				60	72	60.8	{ 6.2 }	50.0	{ 5.1 }	2009	{ 205 }							
	30				50	60	72.5	{ 7.4 }	60.8	{ 6.2 }	2274	{ 232 }							
	40		28	1/40	3	37.5	45	94.1	{ 9.6 }	78.4	{ 8.0 }	2754	{ 281 }	696頁	702頁				
	50					30	36	118	{ 12.0 }	98.0	{ 10.0 }	3195	{ 326 }						
	60					25	30	140	{ 14.3 }	118	{ 12.0 }	3606	{ 368 }						
	75					20	24	175	{ 17.9 }	146	{ 14.9 }	4185	{ 427 }						
	100					15	18	234	{ 23.9 }	195	{ 19.9 }	5076	{ 518 }						
	120					12.5	15	281	{ 28.7 }	234	{ 23.9 }	5733	{ 585 }						
	165		38	1/165	4	9.1	10.9	364	{ 37.1 }	303	{ 30.9 }	6664	{ 680 }	696頁	702頁				
	200					7.5	9	389	{ 39.7 }	324	{ 33.1 }	6684	{ 682 }						
	300					5	6	611	{ 62.3 }	509	{ 51.9 }	7301	{ 745 }						
	360					4.2	5	733	{ 74.8 }	611	{ 62.3 }	8242	{ 841 }						
450	3.3	4				916	{ 93.5 }	763	{ 77.9 }	9565	{ 976 }								
600	2.5	3				1222	{ 124.7 }	1018	{ 103.9 }	11584	{ 1182 }								
720	50	1/720	5	2.1	2.5	1466	{ 149.6 }	1222	{ 124.7 }	13073	{ 1334 }	696頁	702頁						
1000				1.5	1.8	1654	{ 168.8 }	1379	{ 140.7 }	13230	{ 1350 }								
1200				1.3	1.5	*1680	{ *171.4 }	*1400	{ *142.9 }	13230	{ 1350 }								
GMTE075				5	0.75	1/5	2	300	360	22.6	{ 2.31 }			18.8	{ 1.92 }	1049	{ 107 }	697頁	703頁
				10				150	180	45.1	{ 4.6 }			38.2	{ 3.9 }	1666	{ 170 }		
				15				100	120	67.6	{ 6.9 }			56.8	{ 5.8 }	2176	{ 222 }		
	20	75	90	91.1				{ 9.3 }	75.5	{ 7.7 }	2636	{ 269 }							
	25	60	72	114				{ 11.6 }	94.1	{ 9.6 }	3058	{ 312 }							
	30	50	60	136				{ 13.9 }	114	{ 11.6 }	3459	{ 353 }							
	40	38	1/40	3		37.5	45	175	{ 17.9 }	146	{ 14.9 }	4185	{ 427 }	697頁	703頁				
	50					30	36	220	{ 22.4 }	183	{ 18.7 }	4861	{ 496 }						
	60					25	30	264	{ 26.9 }	220	{ 22.4 }	5488	{ 560 }						
	75					20	24	300	{ 30.6 }	250	{ 25.5 }	5792	{ 591 }						
	100					15	18	439	{ 44.8 }	369	{ 37.7 }	7301	{ 745 }						
	120					12.5	15	527	{ 53.8 }	439	{ 44.8 }	8242	{ 841 }						
	165	42	1/165	4		9.1	10.9	724	{ 73.9 }	604	{ 61.6 }	9800	{ 1000 }	697頁	703頁				
	200					7.5	9	735	{ 75.0 }	*613	{ *62.5 }	9800	{ 1000 }						
	300					5	6	1146	{ 116.9 }	955	{ 97.4 }	9418	{ 961 }						
	360					4.2	5	1289	{ 131.5 }	1074	{ 109.6 }	10633	{ 1085 }						
450	3.3				4	*1396	{ *142.4 }	*1163	{ *118.7 }	12338	{ 1259 }								
GMTE150	5				1.5	1/5	2	300	360	45.3	{ 4.62 }	37.7	{ 3.85 }			1666	{ 170 }	698頁	704頁
	10	150	180	91.1				{ 9.3 }	75.5	{ 7.7 }	2548	{ 260 }							
	15	100	120	136				{ 13.9 }	114	{ 11.6 }	3342	{ 341 }							
	20	75	90	181				{ 18.5 }	151	{ 15.4 }	4047	{ 413 }							
	25	60	72	226				{ 23.1 }	189	{ 19.3 }	4694	{ 479 }							
	30	50	60	272				{ 27.8 }	226	{ 23.1 }	5302	{ 541 }							
	40	38	1/40	3		37.5	45	351	{ 35.8 }	293	{ 29.9 }	6292	{ 642 }	698頁	704頁				
	50					30	36	439	{ 44.8 }	366	{ 37.3 }	7301	{ 745 }						
	60					25	30	527	{ 53.8 }	439	{ 44.8 }	8242	{ 841 }						
	75					20	24	659	{ 67.2 }	549	{ 56.0 }	9565	{ 976 }						
	100					15	18	878	{ 89.6 }	732	{ 74.7 }	11584	{ 1182 }						
	120					12.5	15	1054	{ 107.5 }	878	{ 89.6 }	13073	{ 1334 }						
	165	50	1/165	4		9.1	10.9	1449	{ 147.9 }	1207	{ 123.2 }	13230	{ 1350 }	698頁	704頁				
	200					7.5	9	*1470	{ *150.0 }	*1225	{ *125.0 }	13230	{ 1350 }						

注) 1. 出力軸回転速度は、モータの同期回転速度を称呼減速比で割った値です。
 実減速比は、708頁のアダプタ付/両軸形減速機の特性表をご参照ください。
 2. ※印の機種は、トルク制限機種です。

■特性表

形番	モータ出力 kW	枠番	称呼減速比	減速段数	出力軸回転速度 r/min		出力軸許容トルク				出力軸許容 O.H.L.		外形寸法図の頁・図番	
					50Hz	60Hz	50Hz		60Hz		N	[kgf]	脚取付	フランジ取付
							N·m	[kgf·m]	N·m	[kgf·m]				
GMTE220	5.5	42	1/5	2	300	360	66.6	[6.8]	55.9	[5.7]	2078	[212]	698頁 4	704頁 4
			1/10		150	180	133	[13.6]	111	[11.3]	3293	[336]		
			1/15		100	120	200	[20.4]	167	[17.0]	4312	[440]		
			1/20		75	90	266	[27.1]	221	[22.6]	5223	[533]		
			1/25		60	72	332	[33.9]	277	[28.3]	6066	[619]		
			1/30		50	60	399	[40.7]	332	[33.9]	6850	[699]		
	7.5	50	1/40	3	37.5	45	515	[52.6]	429	[43.8]	8114	[828]	698頁 5	704頁 5
			1/50		30	36	644	[65.7]	537	[54.8]	9418	[961]		
			1/60		25	30	773	[78.9]	644	[65.7]	10633	[1085]		
			1/75		20	24	966	[98.6]	805	[82.1]	12338	[1259]		
			1/100		15	18	1288	[131.4]	1073	[109.5]	14955	[1526]		
			1/120		12.5	15	1545	[157.7]	1288	[131.4]	16885	[1723]		
	10	63	1/165	3	9.1	10.9	2126	[216.9]	1771	[180.7]	17640	[1800]	698頁 6	704頁 6
			1/200		7.5	9	*2156	*[220.0]	*1796	*[183.3]	17640	[1800]		
GMTE370	5.5	50	1/5	2	300	360	112	[11.4]	93.1	[9.5]	2930	[299]	699頁 1	705頁 1
			1/10		150	180	223	[22.8]	186	[19.0]	4645	[474]		
			1/15		100	120	335	[34.2]	279	[28.5]	6096	[622]		
			1/20		75	90	448	[45.7]	372	[38.0]	7389	[754]		
			1/25		60	72	560	[57.1]	466	[47.6]	8565	[874]		
			1/30		50	60	671	[68.5]	560	[57.1]	9673	[987]		
	7.5	63	1/40	3	37.5	45	866	[88.4]	722	[73.7]	10290	[1050]	699頁 2	705頁 2
			1/50		30	36	1083	[110.5]	903	[92.1]	10290	[1050]		
			1/60		25	30	1300	[132.6]	1083	[110.5]	10290	[1050]		
			1/75		20	24	1517	[153.7]	1266	[128.4]	10290	[1050]		
GMTE550	7.5	50	1/5	2	300	360	167	[17.0]	138	[14.1]	3812	[389]	699頁 3	705頁 3
			1/10		150	180	332	[33.9]	277	[28.3]	6056	[618]		
			1/15		100	120	499	[50.9]	416	[42.4]	7938	[810]		
			1/20		75	90	665	[67.9]	554	[56.5]	9624	[982]		
			1/25		60	72	831	[84.8]	693	[70.7]	10290	[1050]		
			1/30		50	60	*893	*[91.1]	*744	*[75.9]	10290	[1050]		

注) 1. 出力軸回転速度は、モータの同期回転速度を称呼減速比で割った値です。
 実減速比は、708頁のアダプタ付/両軸形減速機の特長表をご参照ください。
 2. ※印の機種は、トルク制限機種です。

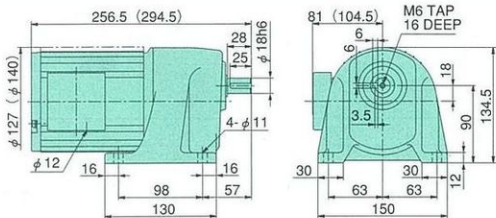


三相0.1kW 脚取付形

GMTA010-18L5 (B) 1

減速比: 5

概略質量: 6.6 (8.4) kg

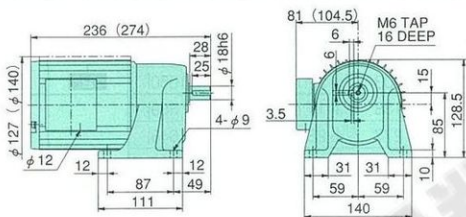


形番	形番
GMTA010-18L5	GMTA010-18L5B

GMTA010-18L10 ~ 50 (B) 2

減速比: 10, 15, 20, 25, 30, 40, 50

概略質量: 5.4 (7.0) kg

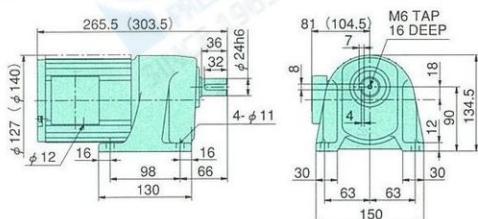


形番	形番
GMTA010-18L10	GMTA010-18L10B
GMTA010-18L15	GMTA010-18L15B
GMTA010-18L20	GMTA010-18L20B
GMTA010-18L25	GMTA010-18L25B
GMTA010-18L30	GMTA010-18L30B
GMTA010-18L40	GMTA010-18L40B
GMTA010-18L50	GMTA010-18L50B

GMTA010-24L60 ~ 200 (B) 3

減速比: 60, 75, 100, 120, 165, 200

概略質量: 6.8 (8.4) kg

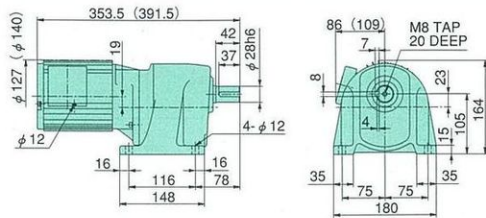


形番	形番
GMTA010-24L60	GMTA010-24L60B
GMTA010-24L75	GMTA010-24L75B
GMTA010-24L100	GMTA010-24L100B
GMTA010-24L120	GMTA010-24L120B
GMTA010-24L165	GMTA010-24L165B
GMTA010-24L200	GMTA010-24L200B

GMTA010-28L300 ~ 450 (B) 4

減速比: 300, 360, 450

概略質量: 10.5 (12.0) kg



形番	形番
GMTA010-28L300	GMTA010-28L300B
GMTA010-28L360	GMTA010-28L360B
GMTA010-28L450	GMTA010-28L450B

GMTA010-38L600 ~ 1200 (B) 5

減速比: 600, 720, 1000, 1200

概略質量: 14.5 (16.0) kg



形番	形番
GMTA010-38L600	GMTA010-38L600B
GMTA010-38L720	GMTA010-38L720B
GMTA010-38L1000	GMTA010-38L1000B
GMTA010-38L1200	GMTA010-38L1200B

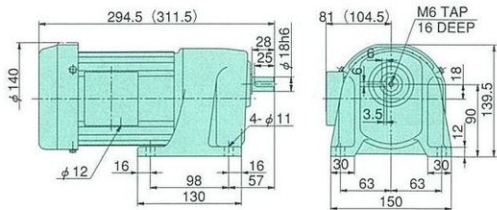
注) 1. () 内はブレーキ付の寸法・質量です。
2. ブレーキ付はファンカバー付です。

三相 0.2kW 脚取付形

GMTA020-18L5 (B) 1

減速比 : 5

概略質量 : 6.7 (8.8) kg

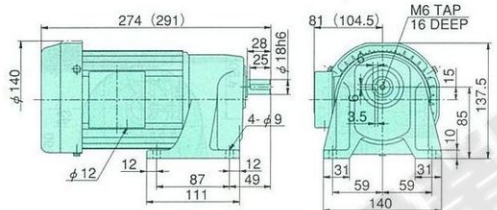


形番	形番
GMTA020-18L5	GMTA020-18L5B

GMTA020-18L10 ~ 25 (B) 2

減速比 : 10, 15, 20, 25

概略質量 : 5.5 (7.6) kg

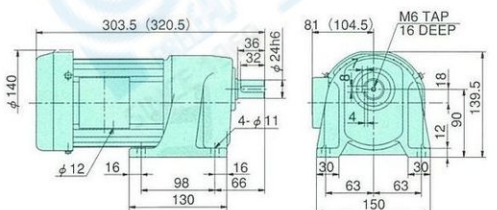


形番	形番
GMTA020-18L10	GMTA020-18L10B
GMTA020-18L15	GMTA020-18L15B
GMTA020-18L20	GMTA020-18L20B
GMTA020-18L25	GMTA020-18L25B

GMTA020-24L30 ~ 75 (B) 3

減速比 : 30, 40, 50, 60, 75

概略質量 : 6.9 (9.0) kg

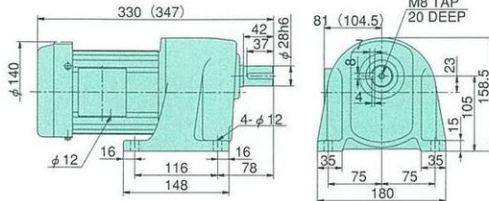


形番	形番
GMTA020-24L30	GMTA020-24L30B
GMTA020-24L40	GMTA020-24L40B
GMTA020-24L50	GMTA020-24L50B
GMTA020-24L60	GMTA020-24L60B
GMTA020-24L75	GMTA020-24L75B

GMTA020-28L100 ~ 200 (B) 4

減速比 : 100, 120, 165, 200

概略質量 : 9.3 (11.3) kg

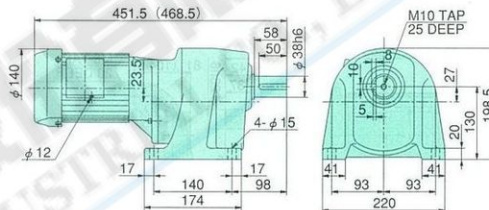


形番	形番
GMTA020-28L100	GMTA020-28L100B
GMTA020-28L120	GMTA020-28L120B
GMTA020-28L165	GMTA020-28L165B
GMTA020-28L200	GMTA020-28L200B

GMTA020-38L300 ~ 450 (B) 5

減速比 : 300, 360, 450

概略質量 : 15.3 (17.3) kg

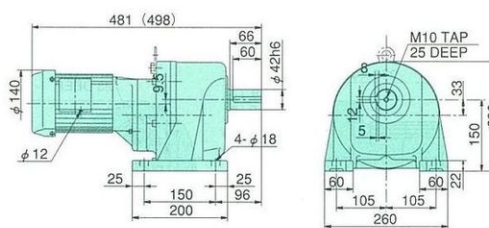


形番	形番
GMTA020-38L300	GMTA020-38L300B
GMTA020-38L360	GMTA020-38L360B
GMTA020-38L450	GMTA020-38L450B

GMTA020-42L600 ~ 1200 (B) 6

減速比 : 600, 720, 1000, 1200

概略質量 : 37.4 (39.0) kg



形番	形番
GMTA020-42L600	GMTA020-42L600B
GMTA020-42L720	GMTA020-42L720B
GMTA020-42L1000	GMTA020-42L1000B
GMTA020-42L1200	GMTA020-42L1200B

注) () 内はブレーキ付の寸法・質量です。

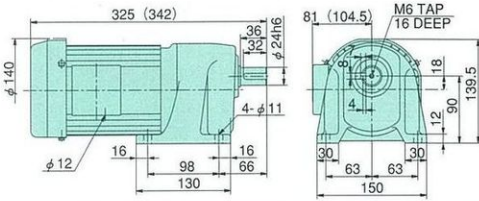
三相 0.4kW 脚取付形

GMTA040-24L5 ~ 25 (B)

1

減速比 : 5, 10, 15, 20, 25

概略質量 : 7.5 (10.0) kg



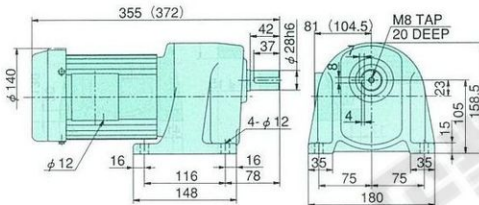
形番	形番
GMTA040-24L5	GMTA040-24L5B
GMTA040-24L10	GMTA040-24L10B
GMTA040-24L15	GMTA040-24L15B
GMTA040-24L20	GMTA040-24L20B
GMTA040-24L25	GMTA040-24L25B

GMTA040-28L30 ~ 75 (B)

2

減速比 : 30, 40, 50, 60, 75

概略質量 : 10.0 (12.5) kg



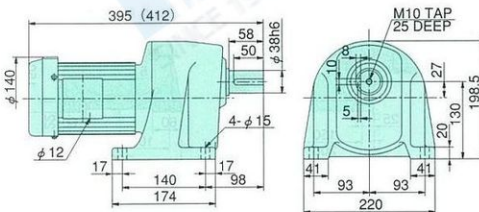
形番	形番
GMTA040-28L30	GMTA040-28L30B
GMTA040-28L40	GMTA040-28L40B
GMTA040-28L50	GMTA040-28L50B
GMTA040-28L60	GMTA040-28L60B
GMTA040-28L75	GMTA040-28L75B

GMTA040-38L100 ~ 200 (B)

3

減速比 : 100, 120, 165, 200

概略質量 : 14.0 (16.5) kg



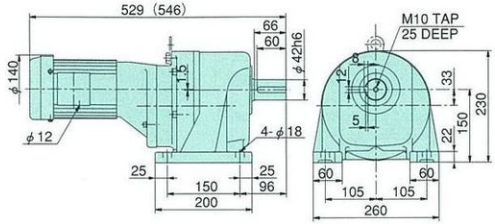
形番	形番
GMTA040-38L100	GMTA040-38L100B
GMTA040-38L120	GMTA040-38L120B
GMTA040-38L165	GMTA040-38L165B
GMTA040-38L200	GMTA040-38L200B

GMTA040-42L300 ~ 450 (B)

4

減速比 : 300, 360, 450

概略質量 : 43.1 (44.9) kg



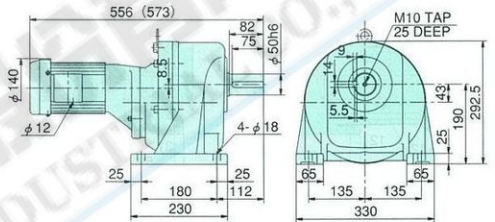
形番	形番
GMTA040-42L300	GMTA040-42L300B
GMTA040-42L360	GMTA040-42L360B
GMTA040-42L450	GMTA040-42L450B

GMTA040-50L600 ~ 1200 (B)

5

減速比 : 600, 720, 1000, 1200

概略質量 : 63.1 (64.9) kg



形番	形番
GMTA040-50L600	GMTA040-50L600B
GMTA040-50L720	GMTA040-50L720B
GMTA040-50L1000	GMTA040-50L1000B
GMTA040-50L1200	GMTA040-50L1200B

注) () 内はブレーキ付の寸法・質量です。

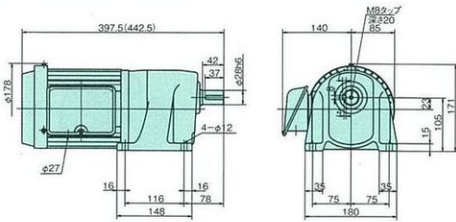
三相0.75kW 脚取付形

GMTE075-28L5 ~ 25 (B)

1

減速比 : 5, 10, 15, 20, 25

概略質量 : 19.0 (22.0) kg



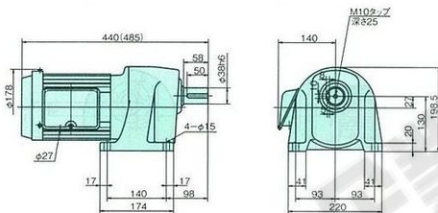
形番	形番
GMTE075-28L5	GMTE075-28L5B
GMTE075-28L10	GMTE075-28L10B
GMTE075-28L15	GMTE075-28L15B
GMTE075-28L20	GMTE075-28L20B
GMTE075-28L25	GMTE075-28L25B

GMTE075-38L30 ~ 75 (B)

2

減速比 : 30, 40, 50, 60, 75

概略質量 : 23.0 (26.0) kg



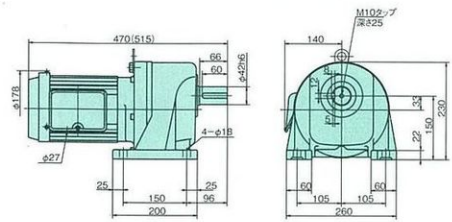
形番	形番
GMTE075-38L30	GMTE075-38L30B
GMTE075-38L40	GMTE075-38L40B
GMTE075-38L50	GMTE075-38L50B
GMTE075-38L60	GMTE075-38L60B
GMTE075-38L75	GMTE075-38L75B

GMTE075-42L100 ~ 200 (B)

3

減速比 : 100, 120, 165, 200

概略質量 : 47.0 (50.0) kg



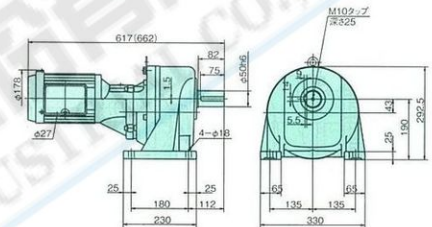
形番	形番
GMTE075-42L100	GMTE075-42L100B
GMTE075-42L120	GMTE075-42L120B
GMTE075-42L165	GMTE075-42L165B
GMTE075-42L200	GMTE075-42L200B

GMTE075-50L300 ~ 450 (B)

4

減速比 : 300, 360, 450

概略質量 : 67.0 (70.0) kg



形番	形番
GMTE075-50L300	GMTE075-50L300B
GMTE075-50L360	GMTE075-50L360B
GMTE075-50L450	GMTE075-50L450B

注) 1. () 内はブレーキ付の寸法・質量です。
2. *印は、ブレーキ付の端子箱端の寸法です。



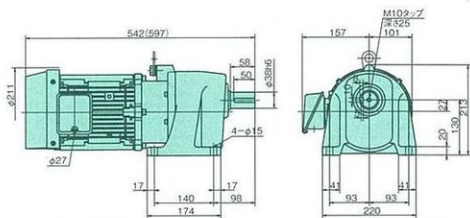
三相 1.5kW 脚取付形

GMTE150-38L5 ~ 30 (B)

1

減速比 : 5, 10, 15, 20, 25, 30

概略質量 : 31.0 (34.0) kg



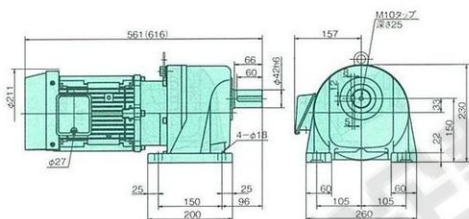
形番	形番
GMTE150-38L5	GMTE150-38L5B
GMTE150-38L10	GMTE150-38L10B
GMTE150-38L15	GMTE150-38L15B
GMTE150-38L20	GMTE150-38L20B
GMTE150-38L25	GMTE150-38L25B
GMTE150-38L30	GMTE150-38L30B

GMTE150-42L40 ~ 75 (B)

2

減速比 : 40, 50, 60, 75

概略質量 : 55.0 (58.0) kg



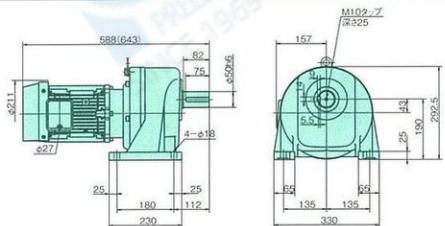
形番	形番
GMTE150-42L40	GMTE150-42L40B
GMTE150-42L50	GMTE150-42L50B
GMTE150-42L60	GMTE150-42L60B
GMTE150-42L75	GMTE150-42L75B

GMTE150-50L100 ~ 200 (B)

3

減速比 : 100, 120, 165, 200

概略質量 : 77.0 (80.0) kg



形番	形番
GMTE150-50L100	GMTE150-50L100B
GMTE150-50L120	GMTE150-50L120B
GMTE150-50L165	GMTE150-50L165B
GMTE150-50L200	GMTE150-50L200B

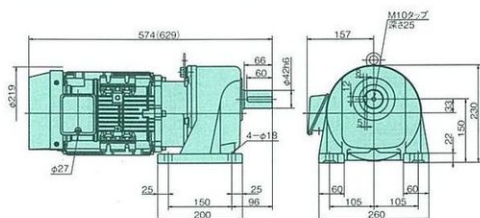
三相 2.2kW 脚取付形

GMTE220-42L5 ~ 30 (B)

4

減速比 : 5, 10, 15, 20, 25, 30

概略質量 : 59.0 (62.0) kg



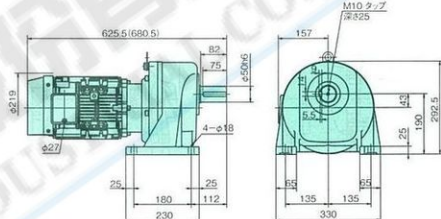
形番	形番
GMTE220-42L5	GMTE220-42L5B
GMTE220-42L10	GMTE220-42L10B
GMTE220-42L15	GMTE220-42L15B
GMTE220-42L20	GMTE220-42L20B
GMTE220-42L25	GMTE220-42L25B
GMTE220-42L30	GMTE220-42L30B

GMTE220-50L40 ~ 75 (B)

5

減速比 : 40, 50, 60, 75

概略質量 : 83.0 (86.0) kg



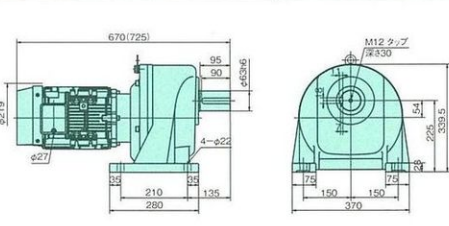
形番	形番
GMTE220-50L40	GMTE220-50L40B
GMTE220-50L50	GMTE220-50L50B
GMTE220-50L60	GMTE220-50L60B
GMTE220-50L75	GMTE220-50L75B

GMTE220-63L100 ~ 200 (B)

6

減速比 : 100, 120, 165, 200

概略質量 : 111.0 (114.0) kg



形番	形番
GMTE220-63L100	GMTE220-63L100B
GMTE220-63L120	GMTE220-63L120B
GMTE220-63L165	GMTE220-63L165B
GMTE220-63L200	GMTE220-63L200B

注) () 内はブレーキ付の寸法・質量です。

■外形寸法図 ブレーキ無(ブレーキ付)

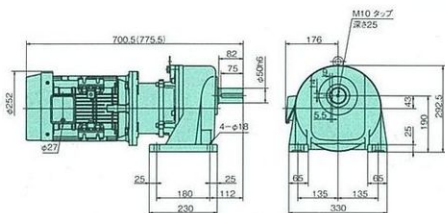
三相 3.7kW 脚取付形

GMTE370-50L5 ~ 30 (B) FI

1

減速比 : 5, 10, 15, 20, 25, 30

概略質量 : 98.0 (108.0) kg



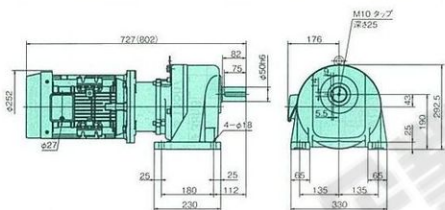
形番	形番
GMTE370-50L5FI	GMTE370-50L5BFI
GMTE370-50L10FI	GMTE370-50L10BFI
GMTE370-50L15FI	GMTE370-50L15BFI
GMTE370-50L20FI	GMTE370-50L20BFI
GMTE370-50L25FI	GMTE370-50L25BFI
GMTE370-50L30FI	GMTE370-50L30BFI

GMTE370-50L40 ~ 50 (B) FI

2

減速比 : 40, 50

概略質量 : 106.0 (116.0) kg



形番	形番
GMTE370-50L40FI	GMTE370-50L40BFI
GMTE370-50L50FI	GMTE370-50L50BFI

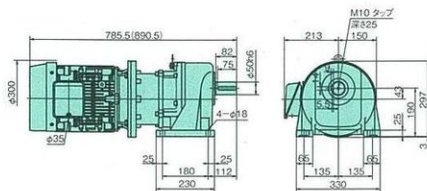
三相 5.5kW 脚取付形

GMTE550-50L5 ~ 30 (B) FI

3

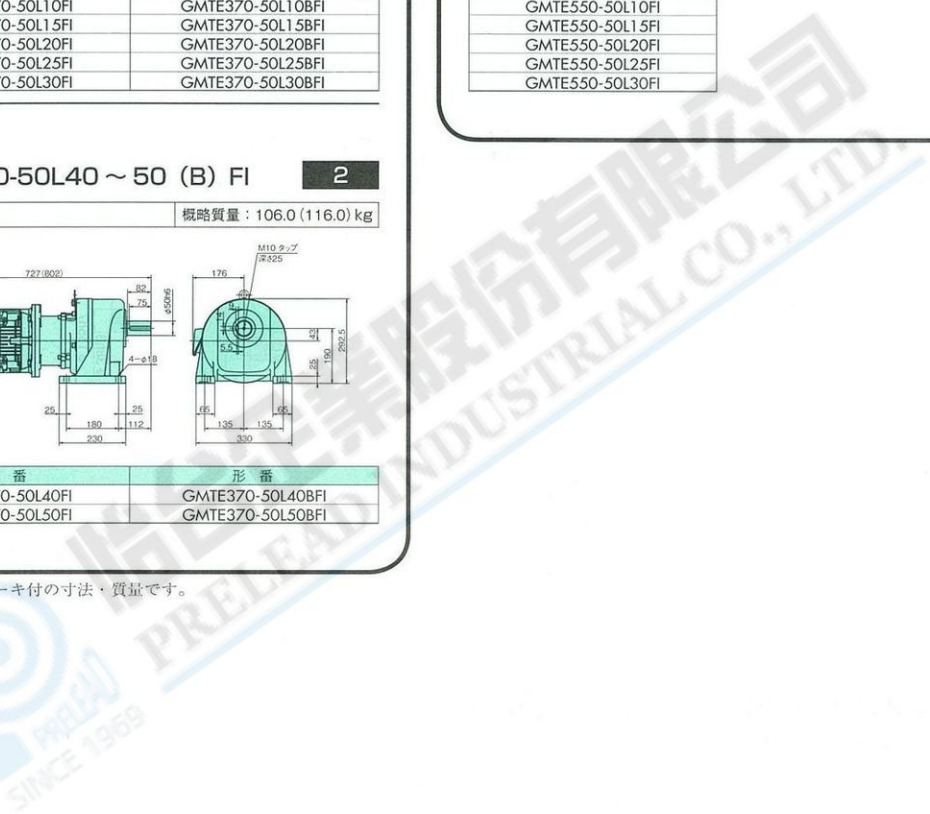
減速比 : 5, 10, 15, 20, 25, 30

概略質量 : 112.0 (126.0) kg



形番
GMTE550-50L5FI
GMTE550-50L10FI
GMTE550-50L15FI
GMTE550-50L20FI
GMTE550-50L25FI
GMTE550-50L30FI

注) () 内はブレーキ付の寸法・質量です。



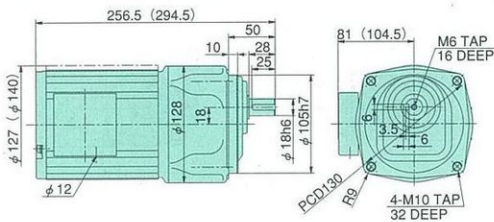
三相 0.1kW フェイスマウント形・フランジ取付形

GMTA010-18U5 (B)

1

減速比 : 5

概略質量 : 6.6 (8.2) kg



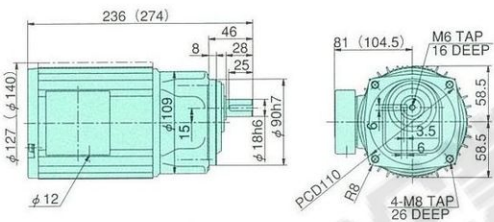
形番	形番
GMTA010-18U5	GMTA010-18U5B

GMTA010-18U10 ~ 50 (B)

2

減速比 : 10, 15, 20, 25, 30, 40, 50

概略質量 : 5.2 (6.8) kg



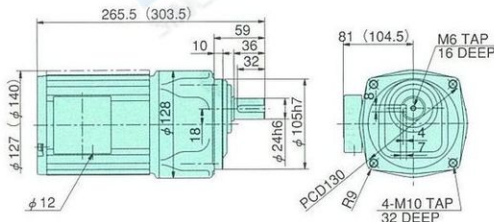
形番	形番
GMTA010-18U10	GMTA010-18U10B
GMTA010-18U15	GMTA010-18U15B
GMTA010-18U20	GMTA010-18U20B
GMTA010-18U25	GMTA010-18U25B
GMTA010-18U30	GMTA010-18U30B
GMTA010-18U40	GMTA010-18U40B
GMTA010-18U50	GMTA010-18U50B

GMTA010-24U60 ~ 200 (B)

3

減速比 : 60, 75, 100, 120, 165, 200

概略質量 : 6.6 (8.4) kg



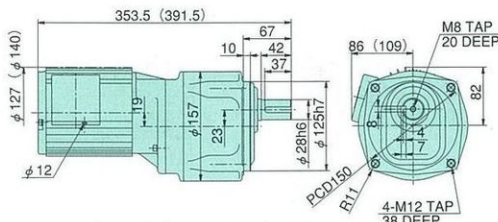
形番	形番
GMTA010-24U60	GMTA010-24U60B
GMTA010-24U75	GMTA010-24U75B
GMTA010-24U100	GMTA010-24U100B
GMTA010-24U120	GMTA010-24U120B
GMTA010-24U165	GMTA010-24U165B
GMTA010-24U200	GMTA010-24U200B

GMTA010-28U300 ~ 450 (B)

4

減速比 : 300, 360, 450

概略質量 : 10.5 (12.0) kg



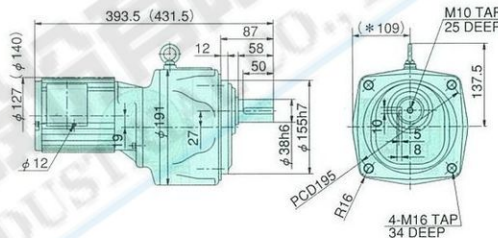
形番	形番
GMTA010-28U300	GMTA010-28U300B
GMTA010-28U360	GMTA010-28U360B
GMTA010-28U450	GMTA010-28U450B

GMTA010-38U600 ~ 1200 (B)

5

減速比 : 600, 720, 1000, 1200

概略質量 : 20.0 (22.0) kg



形番	形番
GMTA010-38U600	GMTA010-38U600B
GMTA010-38U720	GMTA010-38U720B
GMTA010-38U1000	GMTA010-38U1000B
GMTA010-38U1200	GMTA010-38U1200B

注) 1. () 内はブレーキ付の寸法・質量です。
 2. *印は、ブレーキ付の端子箱端の寸法です。
 3. ブレーキ付はファンカバー付です。

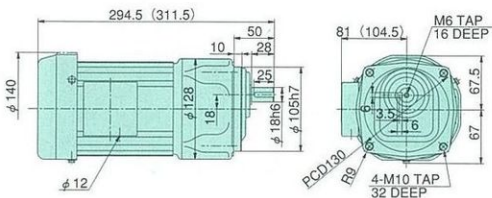
0.2kW フェイスMount形・フランジ取付形

GMTA020-18U5 (B)

1

減速比 : 5

概略質量 : 6.7 (8.8) kg



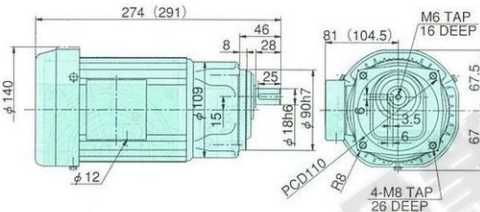
形番	形番
GMTA020-18U5	GMTA020-18U5B

GMTA020-18U10 ~ 25 (B)

2

減速比 : 10, 15, 20, 25

概略質量 : 5.3 (7.4) kg



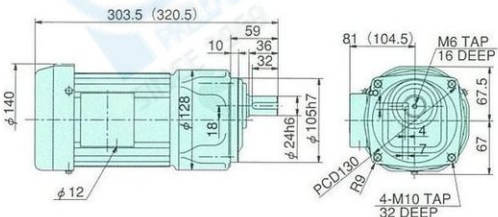
形番	形番
GMTA020-18U10	GMTA020-18U10B
GMTA020-18U15	GMTA020-18U15B
GMTA020-18U20	GMTA020-18U20B
GMTA020-18U25	GMTA020-18U25B

GMTA020-24U30 ~ 75 (B)

3

減速比 : 30, 40, 50, 60, 75

概略質量 : 6.7 (8.8) kg



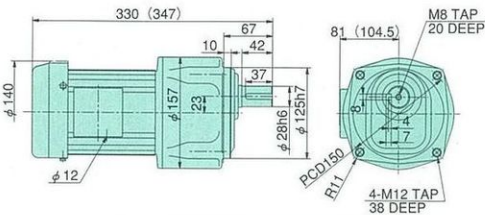
形番	形番
GMTA020-24U30	GMTA020-24U30B
GMTA020-24U40	GMTA020-24U40B
GMTA020-24U50	GMTA020-24U50B
GMTA020-24U60	GMTA020-24U60B
GMTA020-24U75	GMTA020-24U75B

GMTA020-28U100 ~ 200 (B)

4

減速比 : 100, 120, 165, 200

概略質量 : 9.1 (11.3) kg



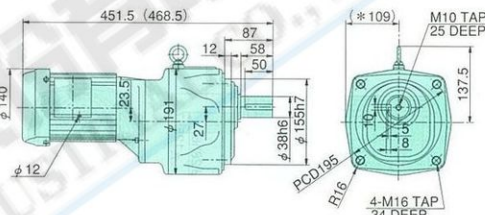
形番	形番
GMTA020-28U100	GMTA020-28U100B
GMTA020-28U120	GMTA020-28U120B
GMTA020-28U165	GMTA020-28U165B
GMTA020-28U200	GMTA020-28U200B

GMTA020-38U300 ~ 450 (B)

5

減速比 : 300, 360, 450

概略質量 : 21.3 (23.3) kg



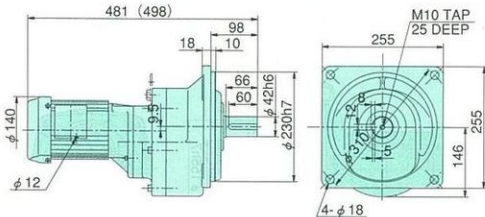
形番	形番
GMTA020-38U300	GMTA020-38U300B
GMTA020-38U360	GMTA020-38U360B
GMTA020-38U450	GMTA020-38U450B

GMTA020-42F600 ~ 1200 (B)

6

減速比 : 600, 720, 1000, 1200

概略質量 : 39.4 (41.0) kg



形番	形番
GMTA020-42F600	GMTA020-42F600B
GMTA020-42F720	GMTA020-42F720B
GMTA020-42F1000	GMTA020-42F1000B
GMTA020-42F1200	GMTA020-42F1200B

注) 1. () 内はブレーキ付の寸法・質量です。
2. *印は、ブレーキ付の端子箱端の寸法です。

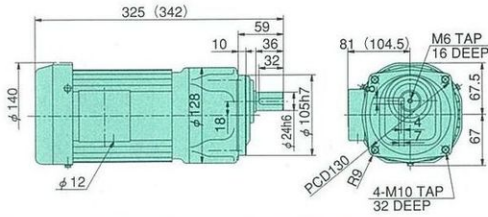
O.4kW フェイスMount形・フランジ取付形

GMTA040-24U5 ~ 25 (B)

1

減速比 : 5, 10, 15, 20, 25

概略質量 : 7.3 (10.0) kg



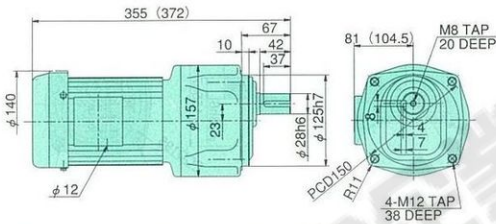
形番	形番
GMTA040-24U5	GMTA040-24U5B
GMTA040-24U10	GMTA040-24U10B
GMTA040-24U15	GMTA040-24U15B
GMTA040-24U20	GMTA040-24U20B
GMTA040-24U25	GMTA040-24U25B

GMTA040-28U30 ~ 75 (B)

2

減速比 : 30, 40, 50, 60, 75

概略質量 : 10.0 (12.5) kg



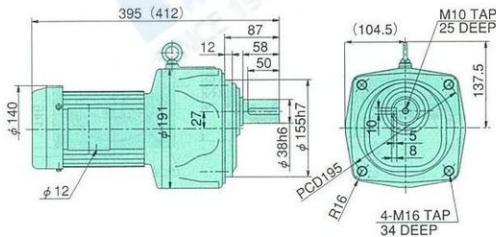
形番	形番
GMTA040-28U30	GMTA040-28U30B
GMTA040-28U40	GMTA040-28U40B
GMTA040-28U50	GMTA040-28U50B
GMTA040-28U60	GMTA040-28U60B
GMTA040-28U75	GMTA040-28U75B

GMTA040-38U100 ~ 200 (B)

3

減速比 : 100, 120, 165, 200

概略質量 : 20.0 (22.0) kg



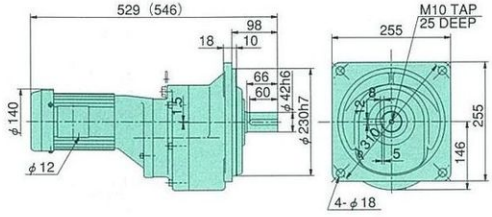
形番	形番
GMTA040-38U100	GMTA040-38U100B
GMTA040-38U120	GMTA040-38U120B
GMTA040-38U165	GMTA040-38U165B
GMTA040-38U200	GMTA040-38U200B

GMTA040-42F300 ~ 450 (B)

4

減速比 : 300, 360, 450

概略質量 : 44.1 (45.9) kg



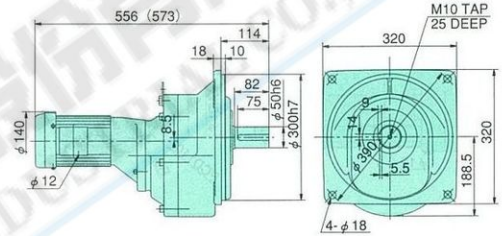
形番	形番
GMTA040-42F300	GMTA040-42F300B
GMTA040-42F360	GMTA040-42F360B
GMTA040-42F450	GMTA040-42F450B

GMTA040-50F600 ~ 1200 (B)

5

減速比 : 600, 720, 1000, 1200

概略質量 : 65.1 (66.9) kg



形番	形番
GMTA040-50F600	GMTA040-50F600B
GMTA040-50F720	GMTA040-50F720B
GMTA040-50F1000	GMTA040-50F1000B
GMTA040-50F1200	GMTA040-50F1200B

注) () 内はブレーキ付の寸法・質量です。

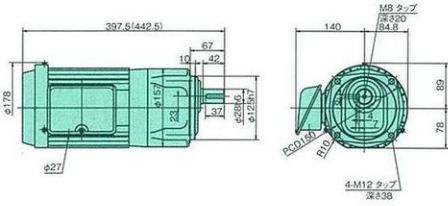
0.75kW フェイスマウント形・フランジ取付形

GMTE075-28U5 ~ 25 (B)

1

減速比 : 5, 10, 15, 20, 25

概略質量 : 19.0 (22.0) kg



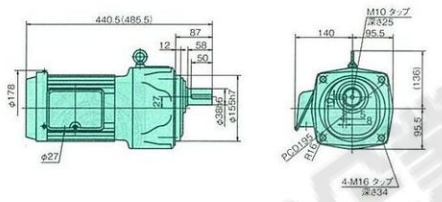
形番	形番
GMTE075-28U5	GMTE075-28U5B
GMTE075-28U10	GMTE075-28U10B
GMTE075-28U15	GMTE075-28U15B
GMTE075-28U20	GMTE075-28U20B
GMTE075-28U25	GMTE075-28U25B

GMTE075-38U30 ~ 75 (B)

2

減速比 : 30, 40, 50, 60, 75

概略質量 : 23.0 (26.0) kg



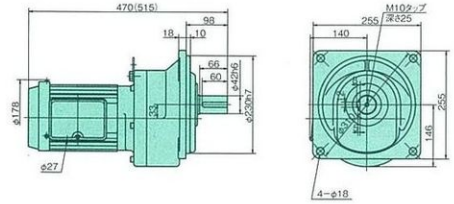
形番	形番
GMTE075-38U30	GMTE075-38U30B
GMTE075-38U40	GMTE075-38U40B
GMTE075-38U50	GMTE075-38U50B
GMTE075-38U60	GMTE075-38U60B
GMTE075-38U75	GMTE075-38U75B

GMTE075-42F100 ~ 200 (B)

3

減速比 : 100, 120, 165, 200

概略質量 : 47.0 (50.0) kg



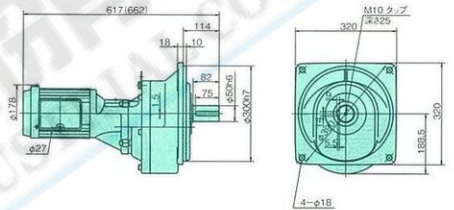
形番	形番
GMTE075-42F100	GMTE075-42F100B
GMTE075-42F120	GMTE075-42F120B
GMTE075-42F165	GMTE075-42F165B
GMTE075-42F200	GMTE075-42F200B

GMTE075-50F300 ~ 450 (B)

4

減速比 : 300, 360, 450

概略質量 : 67.0 (70.0) kg



形番	形番
GMTE075-50F300	GMTE075-50F300B
GMTE075-50F360	GMTE075-50F360B
GMTE075-50F450	GMTE075-50F450B

注) 1. () 内はブレーキ付の寸法・質量です。
2. *印は、ブレーキ付の端子箱端の寸法です。

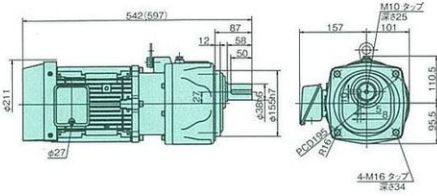
1.5kW フェイスMount形・フランジ取付形

GMTE150-38U5 ~ 30 (B)

1

減速比 : 5, 10, 15, 20, 25, 30

概略質量 : 38.0 (41.0) kg



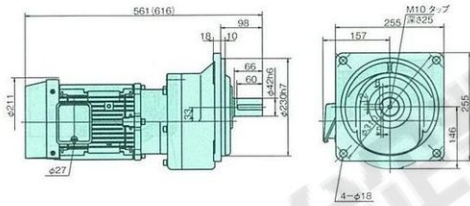
形番	形番
GMTE150-38U5	GMTE150-38U5B
GMTE150-38U10	GMTE150-38U10B
GMTE150-38U15	GMTE150-38U15B
GMTE150-38U20	GMTE150-38U20B
GMTE150-38U25	GMTE150-38U25B
GMTE150-38U30	GMTE150-38U30B

GMTE150-42F40 ~ 75 (B)

2

減速比 : 40, 50, 60, 75

概略質量 : 55.0 (58.0) kg



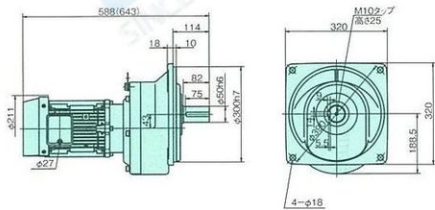
形番	形番
GMTE150-42F40	GMTE150-42F40B
GMTE150-42F50	GMTE150-42F50B
GMTE150-42F60	GMTE150-42F60B
GMTE150-42F75	GMTE150-42F75B

GMTE150-50F100 ~ 200 (B)

3

減速比 : 100, 120, 165, 200

概略質量 : 77.0 (80.0) kg



形番	形番
GMTE150-50F100	GMTE150-50F100B
GMTE150-50F120	GMTE150-50F120B
GMTE150-50F165	GMTE150-50F165B
GMTE150-50F200	GMTE150-50F200B

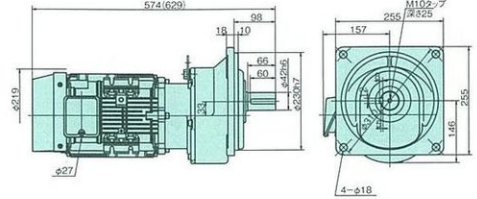
2.2kW フランジ取付形

GMTE220-42F5 ~ 30 (B)

4

減速比 : 5, 10, 15, 20, 25, 30

概略質量 : 58.0 (62.0) kg



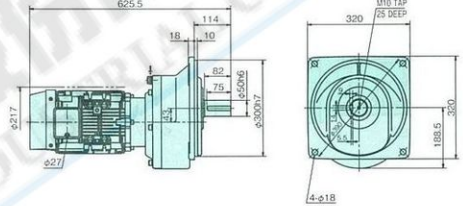
形番	形番
GMTE220-42F5	GMTE220-42F5B
GMTE220-42F10	GMTE220-42F10B
GMTE220-42F15	GMTE220-42F15B
GMTE220-42F20	GMTE220-42F20B
GMTE220-42F25	GMTE220-42F25B
GMTE220-42F30	GMTE220-42F30B

GMTE220-50F40 ~ 75 (B)

5

減速比 : 40, 50, 60, 75

概略質量 : 83.0 (86.0) kg



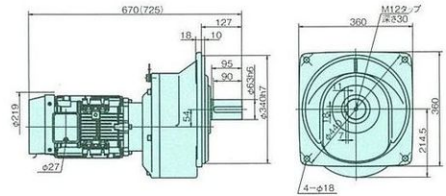
形番	形番
GMTE220-50F40	GMTE220-50F40B
GMTE220-50F50	GMTE220-50F50B
GMTE220-50F60	GMTE220-50F60B
GMTE220-50F75	GMTE220-50F75B

GMTE220-63F100 ~ 200 (B)

6

減速比 : 100, 120, 165, 200

概略質量 : 110.0 (113.0) kg



形番	形番
GMTE220-63F100	GMTE220-63F100B
GMTE220-63F120	GMTE220-63F120B
GMTE220-63F165	GMTE220-63F165B
GMTE220-63F200	GMTE220-63F200B

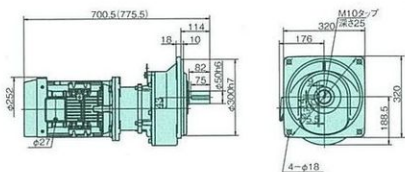
3.7kW フランジ取付形

GMTE370-50F5 ~ 30 (B) FI

1

減速比 : 5, 10, 15, 20, 25, 30

概略質量 : 98.0 (108.0) kg



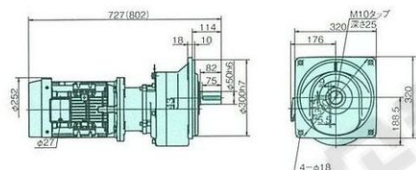
形番	形番
GMTE370-50F5FI	GMTE370-50F5BFI
GMTE370-50F10FI	GMTE370-50F10BFI
GMTE370-50F15FI	GMTE370-50F15BFI
GMTE370-50F20FI	GMTE370-50F20BFI
GMTE370-50F25FI	GMTE370-50F25BFI
GMTE370-50F30FI	GMTE370-50F30BFI

GMTE370-50F40 ~ 50 (B) FI

2

減速比 : 40, 50

概略質量 : 106.0 (116.0) kg



形番	形番
GMTE370-50F40FI	GMTE370-50F40BFI
GMTE370-50F50FI	GMTE370-50F50BFI

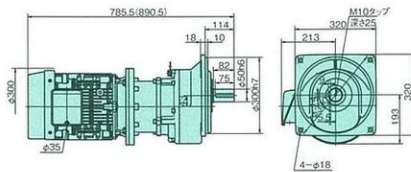
5.5kW フランジ取付形

GMTE550-50F5 ~ 30 (B) FI

3

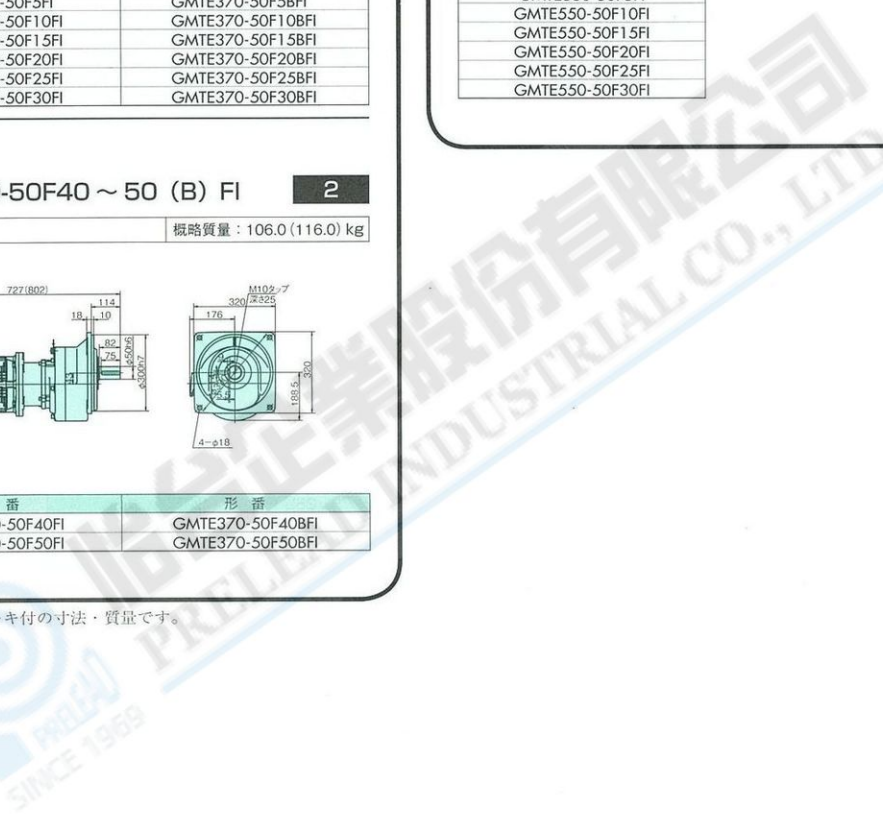
減速比 : 5, 10, 15, 20, 25, 30

概略質量 : 112.0 (126.0) kg



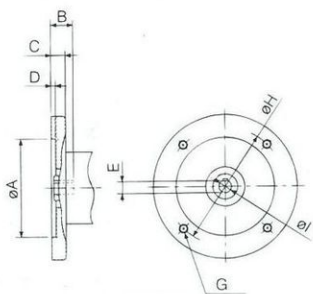
形番
GMTE550-50F5FI
GMTE550-50F10FI
GMTE550-50F15FI
GMTE550-50F20FI
GMTE550-50F25FI
GMTE550-50F30FI

注) () 内はブレーキ付の寸法・質量です。

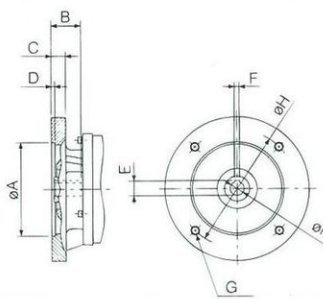


■アダプタ付 入力部寸法

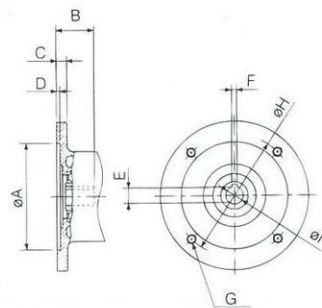
0.1 kW ~ 0.2kW
(D カット軸)



0.4 kW ~ 0.75 kW



1.5 kW ~ 5.5 kW



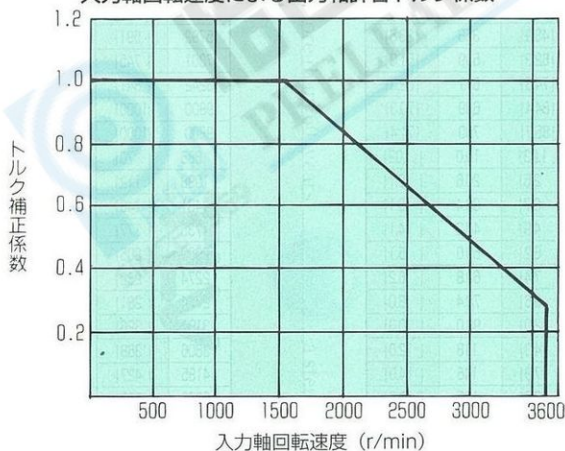
(mm)

モータ出力	A	B	C	D	E	F	G	H	I
0.1 kW	110G7	25	14	5	10	—	4-M8	130	11F7
0.2 kW	110G7	25	14	5	10	—	4-M8	130	11F7
0.4 kW	110G7	32	14	5	16.3	5	4-M8	130	14F7
0.75 kW	130G7	42	20	5	21.8	6	4-M10	165	19F7
1.5 kW	130G7	52	16	5	27.3	8	4-M10	165	24F7
2.2 kW	180G7	62	20	5	31.3	8	4-M12	215	28F7
3.7 kW	180G7	65	20	5	31.3	8	4-M12	215	28F7
5.5 kW	230G7	82	20	5	41.3	10	4-M12	265	38F7

■入力軸回転速度と出力軸許容トルクの関係

特性表の出力軸許容トルクは入力回転速度が50Hz：1500r/min、60Hz：1800r/minのときの値です。
それ以外の回転速度でご使用になる場合は、下図のトルク補正係数を乗じた値が出力軸許容トルクとなります。

入力軸回転速度による出力軸許容トルク係数



(例)

GRTA010-18L50 を入力回転速度 2500r/min で使用する場合。左図より入力回転速度 2500r/min 時での補正係数は 0.65

$$\begin{aligned} \text{出力軸許容トルク} &= 28.4 \times 0.65 = 18.46\text{N} \\ & \quad [2.9 \times 0.65 = 1.88\text{kgf}\cdot\text{m}] \end{aligned}$$

$$\begin{aligned} \text{出力軸許容 O.H.L} &= 1264 \times 0.65 = 821.6\text{N} \\ & \quad [129 \times 0.65 = 838\text{kgf}] \end{aligned}$$

$$\begin{aligned} \text{入力軸許容 O.H.L} &= 96.0 \times 0.65 = 62.4\text{N} \\ & \quad [9.8 \times 0.65 = 6.37\text{kgf}] \end{aligned}$$

- 注 1) 入・出力軸許容O.H.Lについても上表の補正係数を乗じたものが許容値となります。
注 2) 慣性比と許容起動頻度については863頁表3となります。
注 3) 増速機として使用される場合はお問合せください。

■ 特性表

形番	4P-7 極速割増	極速割増	呼称 減速比	実減速比	減速 段数	出力軸許容トルク				許容O.H.L		出力軸許容 O.H.L		外形寸法図の頁・図番	
						N・m		[kgf・m]		両軸形入力軸		O.H.L		アダプタ付	入り方軸形
						50Hz:1500r/min	60Hz:1800r/min	N	[kgf]	N	[kgf]				
GRTA010	0.1 kW	18	1/5	1/ 4.932 (5.031)	2	2.8	{ 0.29}	2.4	{ 0.24}	96.0	{ 9.8}	274	{ 28}	710頁 715頁	720頁 726頁
			1/10	1/ 9.953 (9.779)		5.7	{ 0.58}	4.8	{ 0.49}			431	{ 44}		
			1/15	1/ 15.027 (14.800)		8.6	{ 0.88}	7.2	{ 0.73}			568	{ 58}		
			1/20	1/ 20.417 (19.821)		11.8	{ 1.2}	9.5	{ 0.97}			686	{ 70}		
			1/25	1/ 25.461 (24.843)		14.7	{ 1.5}	11.8	{ 1.2}			804	{ 82}		
			1/30	1/ 29.944		17.6	{ 1.8}	14.7	{ 1.5}			902	{ 92}		
		40	1/40 1/ 40.153	22.5	{ 2.3}	19.6	{ 2.0}	1098	{ 112}			2	2		
		50	1/50 1/ 49.817	28.4	{ 2.9}	23.5	{ 2.4}	1264	{ 129}						
		60	1/60 1/ 57.829	34.3	{ 3.5}	28.4	{ 2.9}	1431	{ 146}			710頁 715頁	720頁 726頁		
		75	1/75 1/ 75.252	43.1	{ 4.4}	36.3	{ 3.7}	1666	{ 170}						
		100	1/100 1/ 99.644	56.8	{ 5.8}	48.0	{ 4.9}	2009	{ 205}						
		120	1/120 1/ 122.160	68.6	{ 7.0}	56.8	{ 5.8}	2274	{ 232}						
165	1/165 1/ 172.821	94.1	{ 9.6}	78.4	{ 8.0}	2813	{ 287}								
200	1/200 1/ 197.213	115	{ 11.7}	95.1	{ 9.7}	3195	{ 326}								
300	28	4	1/300 1/ 305.455	143	{ 14.6}	120	{ 12.2}	3195	{ 326}	710頁 715頁	720頁 726頁				
			1/360 1/ 360.000	172	{ 17.5}	143	{ 14.6}	3806	{ 388}						
			450	1/450 1/ 439.481	215	{ 21.9}	179	{ 18.3}	4185			{ 427}			
			600	1/600 1/ 609.265	286	{ 29.2}	239	{ 24.4}	5076			{ 518}			
			720	1/720 1/ 702.677	344	{ 35.1}	286	{ 29.2}	5733			{ 585}			
			1000	1/1000 1/ 964.229	446	{ 45.5}	319	{ 32.5}	6664			{ 680}			
			1200	1/1200 1/1165.363	*459	{ 46.8}	382	{ 39.0}	6684			{ 682}			
			360	1/360 1/ 360.000	172	{ 17.5}	143	{ 14.6}	3806			{ 388}	4	4	
GRTA020	0.2 kW	18	1/5	1/ 5.023 (5.031)	2	5.7	{ 0.58}	4.7	{ 0.48}	147	{ 15}	431	{ 44}	711頁 716頁	721頁 727頁
			1/10	1/ 10.066 (9.779)		11.8	{ 1.2}	9.5	{ 0.97}			686	{ 70}		
			1/15	1/ 15.079 (14.800)		17.6	{ 1.8}	14.7	{ 1.5}			902	{ 92}		
			1/20	1/ 20.118 (19.821)		22.5	{ 2.3}	19.6	{ 2.0}			1098	{ 112}		
			1/25	1/ 25.333 (24.843)		28.4	{ 2.9}	23.5	{ 2.4}			1264	{ 129}		
			1/30	1/ 29.571 (29.464)		34.3	{ 3.5}	28.4	{ 2.9}			1431	{ 146}		
		40	1/40 1/ 39.030	46.1	{ 4.7}	38.2	{ 3.9}	1735	{ 177}			711頁 716頁	721頁 727頁		
		50	1/50 1/ 49.407	56.8	{ 5.8}	48.0	{ 4.9}	2009	{ 205}						
		60	1/60 1/ 59.417	68.6	{ 7.0}	56.8	{ 5.8}	2274	{ 232}			711頁 716頁	721頁 727頁		
		75	1/75 1/ 72.286	86.2	{ 8.8}	71.5	{ 7.3}	2636	{ 269}						
		100	1/100 1/ 97.785	115	{ 11.7}	95.1	{ 9.7}	3195	{ 326}						
		120	1/120 1/ 120.653	137	{ 14.0}	115	{ 11.7}	3606	{ 368}						
165	1/165 1/ 160.136	189	{ 19.3}	158	{ 16.1}	4459	{ 455}								
200	1/200 1/ 194.775	218	{ 22.2}	181	{ 18.5}	4822	{ 492}								
300	38	4	1/300 1/ 294.857	286	{ 29.2}	239	{ 24.4}	4861	{ 496}	711頁 716頁	721頁 727頁				
			1/360 1/ 360.490	343	{ 35.0}	286	{ 29.2}	5488	{ 560}						
			450	1/450 1/ 448.000	430	{ 43.9}	358	{ 36.5}	5792			{ 591}			
			600	1/600 1/ 577.694	611	{ 62.3}	509	{ 51.9}	7301			{ 745}			
			720	1/720 1/ 735.000	733	{ 74.8}	611	{ 62.3}	8242			{ 841}			
			1000	1/1000 1/ 964.923	827	{ 84.4}	689	{ 70.3}	9800			{ 1000}			
			1200	1/1200 1/1187.879	*840	{ 85.7}	700	{ 71.4}	9800			{ 1000}			
			360	1/360 1/ 360.000	172	{ 17.5}	143	{ 14.6}	3806			{ 388}	4	4	
GRTA040	0.4 kW	24	1/5	1/ 4.960	2	12.1	{ 1.23}	10.0	{ 1.02}	235	{ 24}	686	{ 70}	713頁 717頁	722頁 728頁
			1/10	1/ 10.313		24.5	{ 2.5}	20.6	{ 2.1}			1098	{ 112}		
			1/15	1/ 15.125		36.3	{ 3.7}	30.4	{ 3.1}			1431	{ 146}		
			1/20	1/ 19.388		48.0	{ 4.9}	40.2	{ 4.1}			1735	{ 177}		
			1/25	1/ 24.750		60.8	{ 6.2}	50.0	{ 5.1}			2009	{ 205}		
			1/30	1/ 30.875		72.5	{ 7.4}	60.8	{ 6.2}			2274	{ 232}		
		40	1/40 1/ 40.519	94.1	{ 9.6}	78.4	{ 8.0}	2754	{ 281}			713頁 717頁	722頁 728頁		
		50	1/50 1/ 50.909	118	{ 12.0}	98.0	{ 10.0}	3195	{ 326}						
		60	1/60 1/ 60.000	140	{ 14.3}	118	{ 12.0}	3606	{ 368}			713頁 717頁	722頁 728頁		
		75	1/75 1/ 73.247	175	{ 17.9}	146	{ 14.9}	4185	{ 427}						
		100	1/100 1/ 101.544	234	{ 23.9}	195	{ 19.9}	5076	{ 518}						
		120	1/120 1/ 117.113	281	{ 28.7}	234	{ 23.9}	5733	{ 585}						
165	1/165 1/ 160.705	364	{ 37.1}	303	{ 30.9}	6664	{ 680}								
200	1/200 1/ 192.560	389	{ 39.7}	324	{ 33.1}	6684	{ 682}								
300	42	4	1/300 1/ 292.226	611	{ 62.3}	509	{ 51.9}	7301	{ 745}	713頁 717頁	722頁 728頁				
			1/360 1/ 368.952	733	{ 74.8}	611	{ 62.3}	8242	{ 841}						
			450	1/450 1/ 437.152	916	{ 93.5}	763	{ 77.9}	9565			{ 976}			
			600	1/600 1/ 597.694	1222	{ 124.7}	1018	{ 103.9}	11584			{ 1182}			
			720	1/720 1/ 748.052	1466	{ 149.6}	1222	{ 124.7}	13073			{ 1334}			
			1000	1/1000 1/ 962.850	1654	{ 168.8}	1379	{ 140.7}	13230			{ 1350}			
			1200	1/1200 1/1165.714	*1680	{ 171.4}	1400	{ 142.9}	13230			{ 1350}			
			360	1/360 1/ 360.000	172	{ 17.5}	143	{ 14.6}	3806			{ 388}	4	4	

注1) 三相モータ付とCBギヤモータの実減速比は、()内の値になります。

注2) ※印の機種は、トルク制限機種です。

特性表

形番	4P-回路 電圧設置	称呼 速度比	実減速比	減速 段数	出力軸許容トルク				許容O.H.L		出力軸許容 O.H.L		外形寸法図の頁・図番				
					50Hz:1500r/min		60Hz:1800r/min		両軸形入力軸		O.H.L		アダプタ付	入力両軸形			
					N-m	[kgf·m]	N-m	[kgf·m]	N	[kgf]	N	[kgf]					
GRTA075	0.75 kW	28	1/5	1/ 5.061	2	22.6	{ 2.31}	18.8	{ 1.92}	353	{36}	1049	{ 107}	713頁 718頁	723頁 729頁		
			1/10	1/ 10.159		45.1	{ 4.6}	38.2	{ 3.9}			1666	{ 170}			1	1
			1/15	1/ 14.694		67.6	{ 6.9}	56.8	{ 5.8}			2176	{ 222}				
			1/20	1/ 19.948		91.1	{ 9.3}	75.5	{ 7.7}			2636	{ 269}				
			1/25	1/ 25.397		114	{ 11.6}	94.1	{ 9.6}			3058	{ 312}				
			1/30	1/ 30.381		136	{ 13.9}	114	{ 11.6}			3459	{ 353}				
		38	1/40	1/ 40.635	175	{ 17.9}	146	{ 14.9}	4185	{ 427}	713頁 718頁	723頁 729頁					
			1/50	1/ 49.143	220	{ 22.4}	183	{ 18.7}	4861	{ 496}							
			1/60	1/ 60.082	264	{ 26.9}	220	{ 22.4}	5488	{ 560}			2	2			
			1/75	1/ 74.667	300	{ 30.6}	250	{ 25.5}	5792	{ 591}							
		42	1/100	1/ 96.280	439	{ 44.8}	369	{ 37.7}	7301	{ 745}	713頁 718頁	723頁 729頁					
			1/120	1/ 122.500	527	{ 53.8}	439	{ 44.8}	8242	{ 841}							
			1/165	1/ 160.820	724	{ 73.9}	604	{ 61.6}	9800	{1000}			3	3			
			1/200	1/ 197.979	735	{ 75.0}	613	{ 62.5}	9800	{1000}							
50	1/300	1/ 298.523	1146	{116.9}	955	{ 97.4}	9418	{ 961}	713頁 718頁	723頁 729頁							
	1/360	1/ 363.462	1289	{131.5}	1074	{109.6}	10633	{1085}									
	1/450	1/ 448.907	*1396	*{142.4}	1163	{118.7}	12338	{1259}			4	4					
GRTA150	1.5 kW	38	1/5	1/ 5.000	2	45.3	{ 4.62}	37.7	{ 3.85}	568	{58}	1666	{ 170}	713頁 718頁	724頁 729頁		
			1/10	1/ 10.000		91.1	{ 9.3}	75.5	{ 7.7}			2548	{ 260}			1	1
			1/15	1/ 15.000		136	{ 13.9}	114	{ 11.6}			3342	{ 341}				
			1/20	1/ 19.615		181	{ 18.5}	151	{ 15.4}			4047	{ 413}				
			1/25	1/ 24.091		226	{ 23.1}	189	{ 19.3}			4694	{ 479}				
			1/30	1/ 30.000		272	{ 27.8}	226	{ 23.1}			5302	{ 541}			5	5
		42	1/40	1/ 39.253	351	{ 35.8}	293	{ 29.9}	6292	{ 642}	713頁 718頁	724頁 729頁					
			1/50	1/ 48.704	439	{ 44.8}	366	{ 37.3}	7301	{ 745}							
			1/60	1/ 61.492	527	{ 53.8}	439	{ 44.8}	8242	{ 841}			6	6			
			1/75	1/ 72.859	659	{ 67.2}	549	{ 56.0}	9565	{ 976}							
		50	1/100	1/ 99.616	878	{ 89.6}	732	{ 74.7}	11584	{1182}	713頁 718頁	724頁 729頁					
			1/120	1/ 124.675	1054	{107.5}	878	{ 89.6}	13073	{1334}							
			1/165	1/ 160.475	1449	{147.9}	1207	{123.2}	13230	{1350}			7	7			
			1/200	1/ 194.286	*1470	*{150.0}	1225	{125.0}	13230	{1350}							
GRTA220	2.2 kW	42	1/5	1/ 5.000	2	66.6	{ 6.8}	55.9	{ 5.7}	735	{75}	2078	{ 212}	714頁 719頁	724頁 730頁		
			1/10	1/ 9.870		133	{ 13.6}	111	{ 11.3}			3293	{ 336}			1	1
			1/15	1/ 14.454		200	{ 20.4}	167	{ 17.0}			4312	{ 440}				
			1/20	1/ 20.659		266	{ 27.1}	221	{ 22.6}			5223	{ 533}				
			1/25	1/ 25.455		332	{ 33.9}	277	{ 28.3}			6066	{ 619}				
			1/30	1/ 29.143		399	{ 40.7}	332	{ 33.9}			6850	{ 699}				
		50	1/40	1/ 38.806	515	{ 52.6}	429	{ 43.8}	8114	{ 828}	714頁 719頁	724頁 730頁					
			1/50	1/ 49.754	644	{ 65.7}	537	{ 54.8}	9418	{ 961}							
			1/60	1/ 60.577	773	{ 78.9}	644	{ 65.7}	10633	{1085}			2	2			
			1/75	1/ 74.818	966	{ 98.6}	805	{ 82.1}	12338	{1259}							
		63	1/100	1/ 101.957	1288	{131.4}	1076	{109.5}	14955	{1526}	714頁 719頁	724頁 730頁					
			1/120	1/ 118.321	1545	{157.7}	1288	{131.4}	16885	{1723}							
			1/165	1/ 165.073	2126	{216.9}	1771	{180.7}	17640	{1800}			3	3			
			1/200	1/ 200.138	*2156	*{220.0}	1796	{183.3}	17640	{1800}							
GRTA370	3.7 kW	50	1/5	1/ 4.865	2	112	{ 11.4}	93.1	{ 9.5}	1039	{106}	2930	{ 299}	714頁 719頁	725頁 730頁		
			1/10	1/ 10.080		223	{ 22.8}	186	{ 19.0}			4645	{ 474}				
			1/15	1/ 15.158		335	{ 34.2}	279	{ 28.5}			6096	{ 622}				
			1/20	1/ 20.667		448	{ 45.7}	372	{ 38.0}			7389	{ 754}				
		3	1/25	1/ 24.923	560	{ 57.1}	466	{ 47.6}	8565			{ 874}					
			1/30	1/ 30.545	671	{ 68.5}	560	{ 57.1}	9673			{ 987}					
			1/40	1/ 40.461	866	{ 88.4}	722	{ 73.7}	10290			{1050}	714,719頁			725,730頁	
			1/50	1/ 49.703	1083	{110.5}	903	{ 92.1}	10290			{1050}	5			5	
GRTA550	5.5 kW	50	1/5	1/ 5.069	2	167	{ 17.0}	138	{ 14.1}	1352	{138}	3812	{ 389}	714頁 719頁	725頁 730頁		
			1/10	1/ 9.990		332	{ 33.9}	277	{ 28.3}			6056	{ 618}				
			1/15	1/ 15.359		499	{ 50.9}	416	{ 42.4}			7938	{ 810}				
			1/20	1/ 19.770		665	{ 67.9}	554	{ 56.5}			9624	{ 982}				
			1/25	1/ 24.370		831	{ 84.8}	693	{ 70.7}			10290	{1050}				
			1/30	1/ 29.244		*893	*{ 91.1}	744	{ 75.9}			10290	{1050}				

注)※印の機種は、トルク制限機種です。

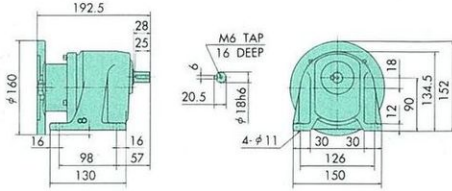
0.1kW相当 脚取付形

GRTA010-18L5FI

1

減速比：5

概略質量：6.2kg

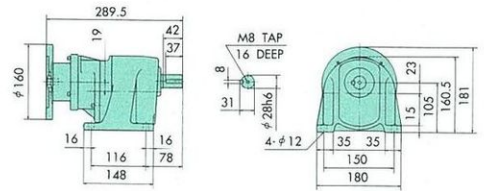


GRTA010-28L300 ~ 450FI

4

減速比：300, 360, 450

概略質量：9.6kg

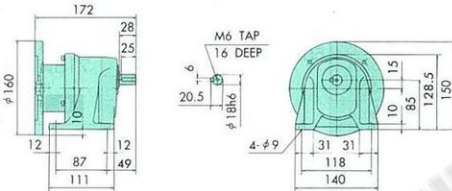


GRTA010-18L10 ~ 50FI

2

減速比：10, 15, 20, 25, 30, 40, 50

概略質量：4.8kg

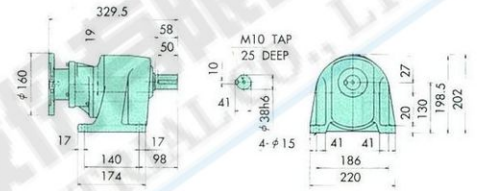


GRTA010-38L600 ~ 1200FI

5

減速比：600, 720, 1000, 1200

概略質量：14.0kg

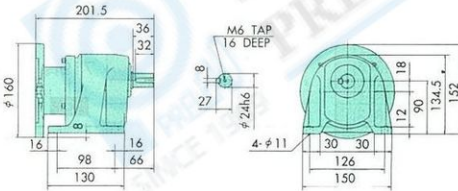


GRTA010-24L60 ~ 200FI

3

減速比：60, 75, 100, 120, 165, 200

概略質量：6.2kg



注) 入力部寸法は707頁を参照ください。

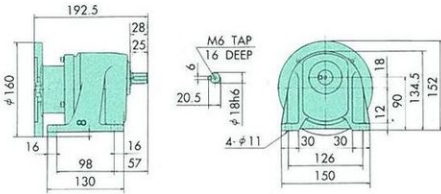
0.2kW 相当 脚取付形

GRTA020-18L5FI

1

減速比 : 5

概略質量 : 6.2kg

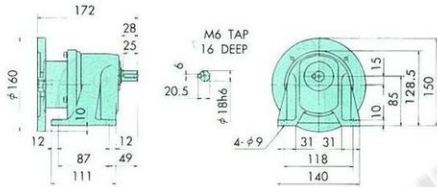


GRTA020-18L10 ~ 25FI

2

減速比 : 10, 15, 20, 25

概略質量 : 4.8kg

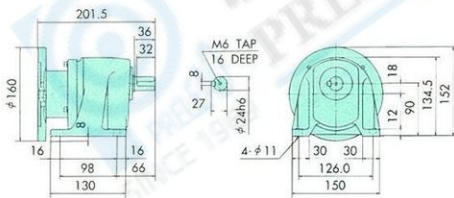


GRTA020-24L30 ~ 75FI

3

減速比 : 30, 40, 50, 60, 75

概略質量 : 6.2kg

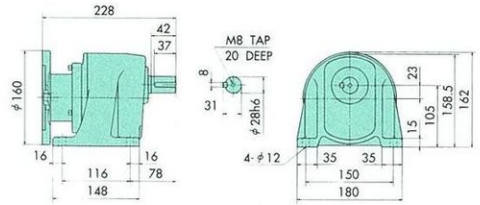


GRTA020-28L100 ~ 200FI

4

減速比 : 100, 120, 165, 200

概略質量 : 8.6kg

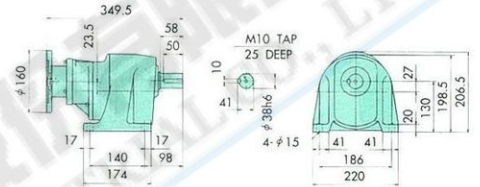


GRTA020-38L300 ~ 450FI

5

減速比 : 300, 360, 450

概略質量 : 14.5kg

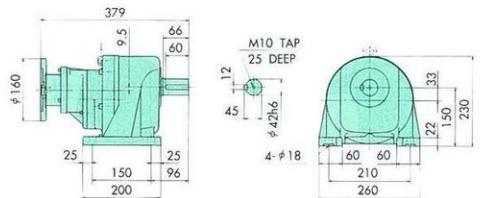


GRTA020-42L600 ~ 1200FI

6

減速比 : 600, 720, 1000, 1200

概略質量 : 36.9kg



注) 入力部寸法は 707 頁を参照ください。

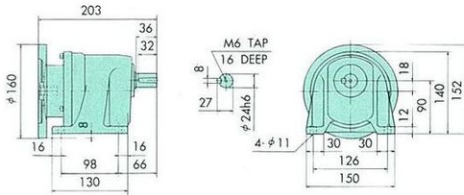
0.4kW 相当 脚取付形

GRTA040-24L5 ~ 25FI

1

減速比 : 5, 10, 15, 20, 25

概略質量 : 6.6kg

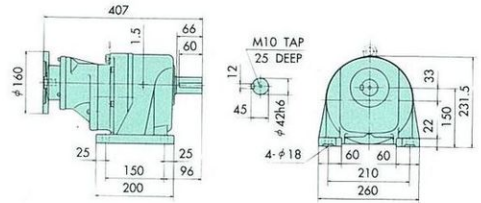


GRTA040-42L300 ~ 450FI

4

減速比 : 300, 360, 450

概略質量 : 42.2kg

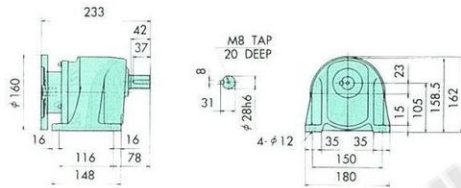


GRTA040-28L30 ~ 75FI

2

減速比 : 30, 40, 50, 60, 75

概略質量 : 9.0kg

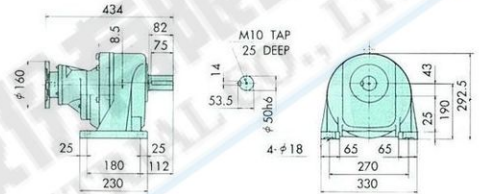


GRTA040-50L600 ~ 1200FI

5

減速比 : 600, 720, 1000, 1200

概略質量 : 62.2kg

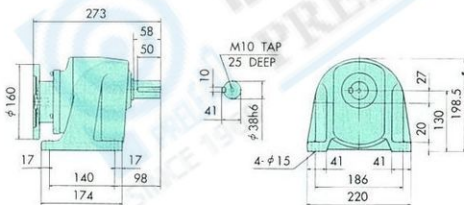


GRTA040-38L100 ~ 200FI

3

減速比 : 100, 120, 165, 200

概略質量 : 13.0kg



注) 入力部寸法は 707 頁を参照ください。

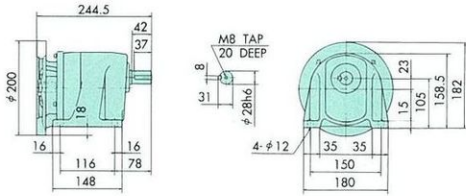
0.75kW相当 脚取付形

GRTA075-28L5 ~ 25FI

1

減速比：5, 10, 15, 20, 25

概略質量：11.5kg

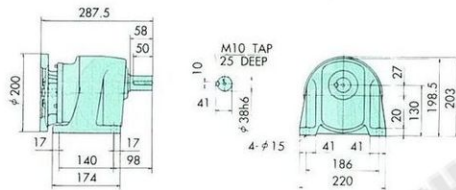


GRTA075-38L30 ~ 75FI

2

減速比：30, 40, 50, 60, 75

概略質量：15.5kg

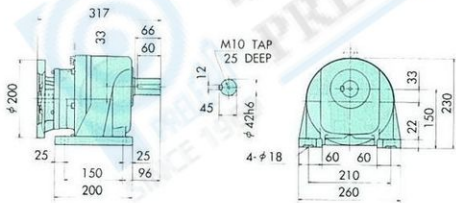


GRTA075-42L100 ~ 200FI

3

減速比：100, 120, 165, 200

概略質量：37.0kg

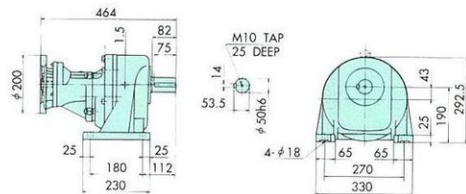


GRTA075-50L300 ~ 450FI

4

減速比：300, 360, 450

概略質量：61.1kg



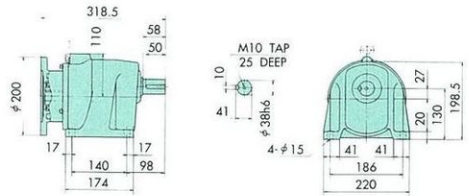
1.5kW相当 脚取付形

GRTA150-38L5 ~ 30FI

5

減速比：5, 10, 15, 20, 25, 30

概略質量：19.0kg

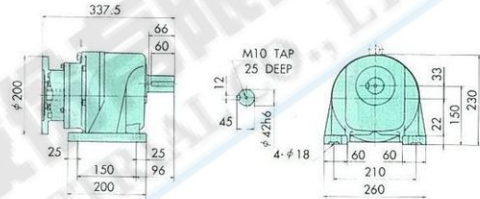


GRTA150-42L40 ~ 75FI

6

減速比：40, 50, 60, 75

概略質量：40.0kg

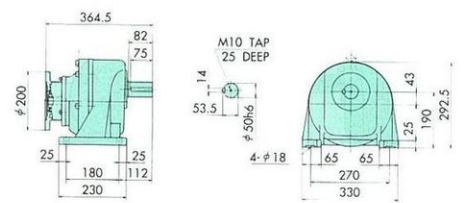


GRTA150-50L100 ~ 200FI

7

減速比：100, 120, 165, 200

概略質量：60.0kg



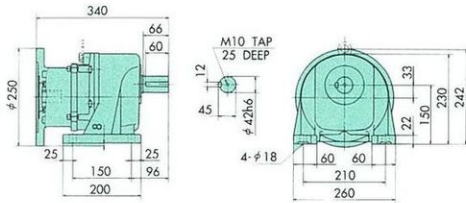
2.2kW相当 脚取付形

GRTA220-42L5 ~ 30FI

1

減速比：5, 10, 15, 20, 25, 30

概略質量：40.0kg

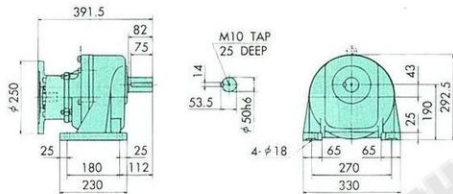


GRTA220-50L40 ~ 75FI

2

減速比：40, 50, 60, 75

概略質量：61.0kg

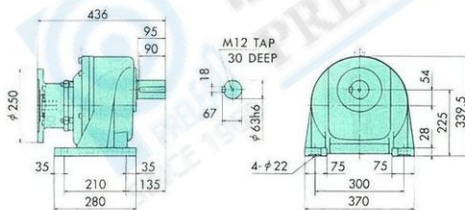


GRTA220-63L100 ~ 200FI

3

減速比：100, 120, 165, 200

概略質量：92.0kg



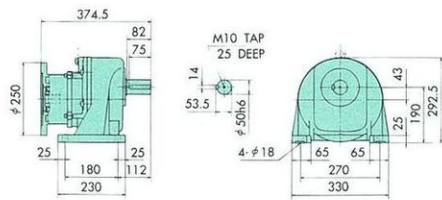
3.7kW相当 脚取付形

GRTA370-50L5 ~ 30FI

4

減速比：5, 10, 15, 20, 25, 30

概略質量：58.0kg

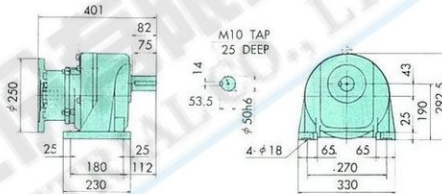


GRTA370-50L40 ~ 50FI

5

減速比：40, 50

概略質量：62.0kg



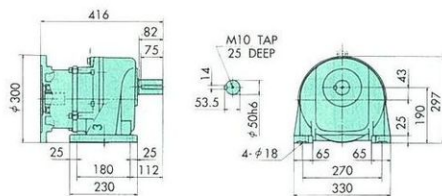
5.5kW相当 脚取付形

GRTA550-50L5 ~ 30FI

6

減速比：5, 10, 15, 20, 25, 30

概略質量：69.0kg



注) 入力部寸法は707頁を参照ください。

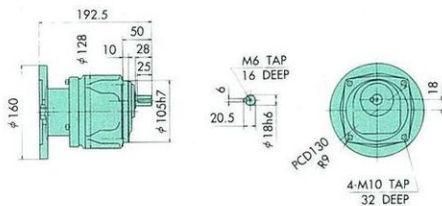
0.1kW相当 フェイスマウント形・フランジ取付形

GRTA010-18U5FI

1

減速比：5

概略質量：6.0kg

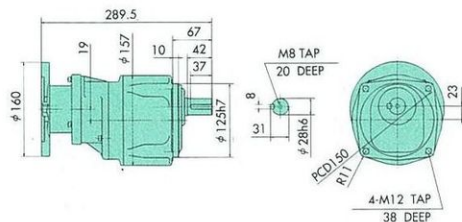


GRTA010-28U300 ~ 450FI

4

減速比：300, 360, 450

概略質量：9.6kg

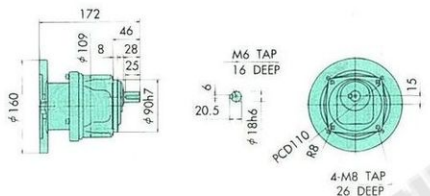


GRTA010-18U10 ~ 50FI

2

減速比：10, 15, 20, 25, 30, 40, 50

概略質量：4.6kg

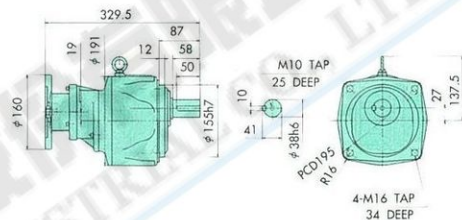


GRTA010-38U600 ~ 1200FI

5

減速比：600, 720, 1000, 1200

概略質量：19.5kg

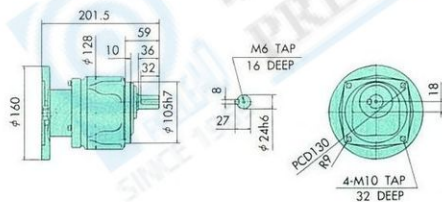


GRTA010-24U60 ~ 200FI

3

減速比：60, 75, 100, 120, 165, 200

概略質量：6.2kg



注) 入力部寸法は 707 頁を参照ください。

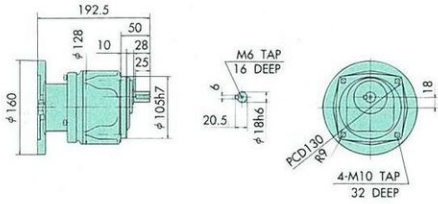
0.2kW相当 フェイスマウント形・フランジ取付形

GRTA020-18U5FI

1

減速比：5

概略質量：6.0kg

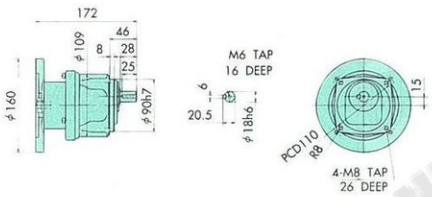


GRTA020-18U10 ~ 25FI

2

減速比：10, 15, 20, 25

概略質量：4.6kg

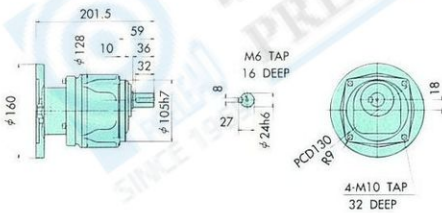


GRTA020-24U30 ~ 75FI

3

減速比：30, 40, 50, 60, 75

概略質量：6.2kg

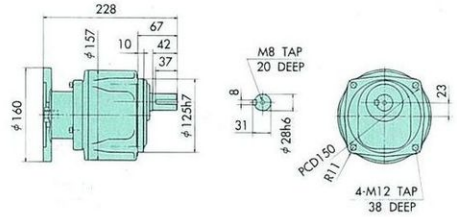


GRTA020-28U100 ~ 200FI

4

減速比：100, 120, 165, 200

概略質量：8.6kg

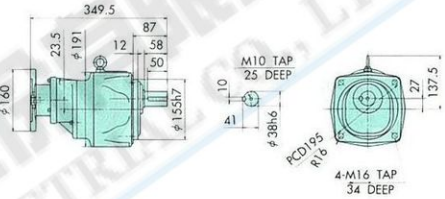


GRTA020-38U300 ~ 450FI

5

減速比：300, 360, 450

概略質量：20.5kg

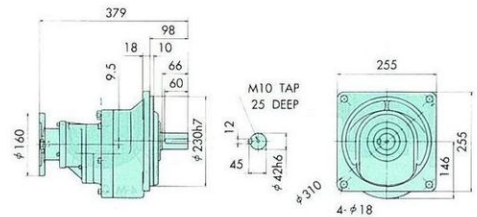


GRTA020-42F600 ~ 1200FI

6

減速比：600, 720, 1000, 1200

概略質量：38.2kg



注) 入力部寸法は707頁を参照ください。

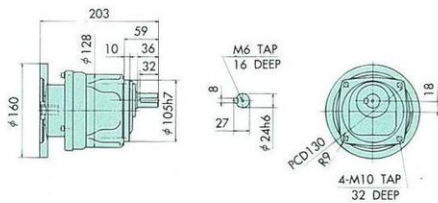
0.4kW 相当 フェイスマウント形・フランジ取付形

GRTA040-24U5 ~ 25FI

1

減速比：5, 10, 15, 20, 25

概略質量：6.6kg

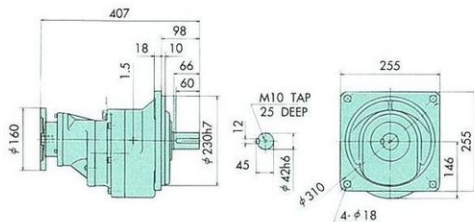


GRTA040-42F300 ~ 450FI

4

減速比：300, 360, 450

概略質量：43.2kg

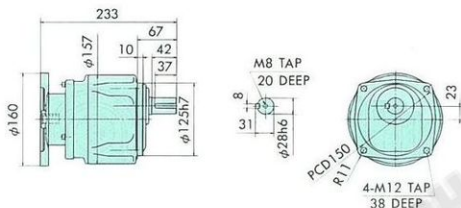


GRTA040-28U30 ~ 75FI

2

減速比：30, 40, 50, 60, 75

概略質量：9.0kg

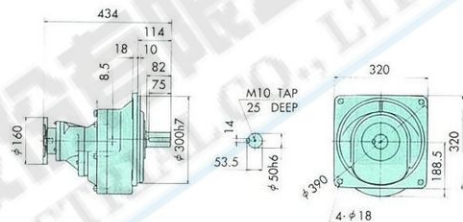


GRTA040-50F600 ~ 1200FI

5

減速比：600, 720, 1000, 1200

概略質量：64.2kg

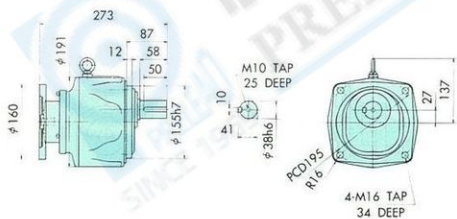


GRTA040-38U100 ~ 200FI

3

減速比：100, 120, 165, 200

概略質量：19.5kg



注) 入力部寸法は 707 頁を参照ください。

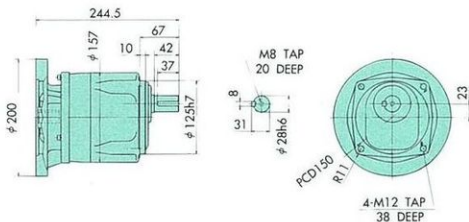
0.75kW 相当 フェイスマウント形・フランジ取付形

GRTA075-28U5 ~ 25FI

1

減速比：5, 10, 15, 20, 25

概略質量：11.5kg

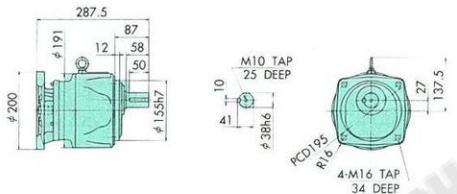


GRTA075-38U30 ~ 75FI

2

減速比：30, 40, 50, 60, 75

概略質量：21.5kg

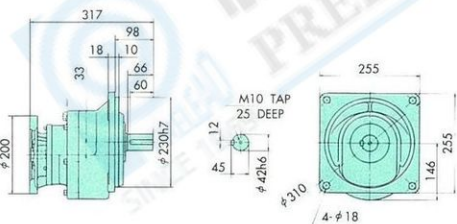


GRTA075-42F100 ~ 200FI

3

減速比：100, 120, 165, 200

概略質量：39.0kg

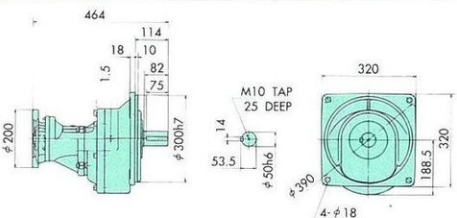


GRTA075-50F300 ~ 450FI

4

減速比：300, 360, 450

概略質量：63.1kg



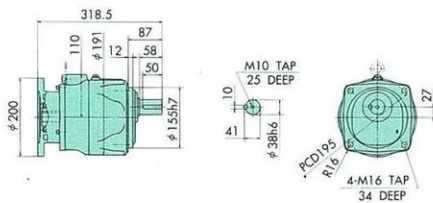
1.5kW 相当 フェイスマウント形・フランジ取付形

GRTA150-38U5 ~ 30FI

5

減速比：5, 10, 15, 20, 25, 30

概略質量：26.0kg

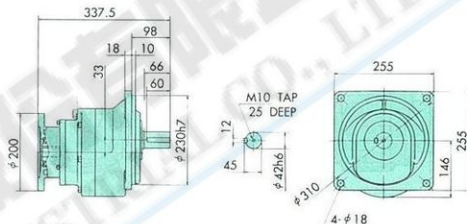


GRTA150-42F40 ~ 75FI

6

減速比：40, 50, 60, 75

概略質量：41.0kg

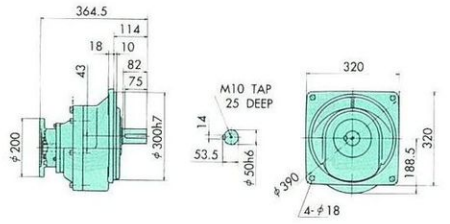


GRTA150-50F100 ~ 200FI

7

減速比：100, 120, 165, 200

概略質量：62.0kg



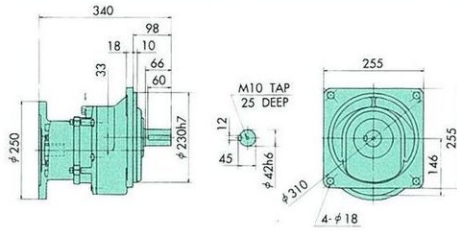
2.2kW 相当 フランジ取付形

GRTA220-42F5 ~ 30FI

1

減速比：5, 10, 15, 20, 25, 30

概略質量：42.0kg

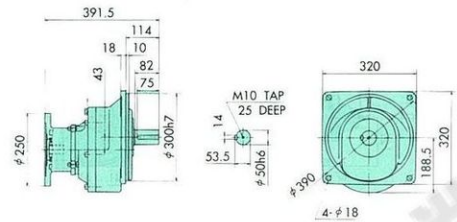


GRTA220-50F40 ~ 75FI

2

減速比：40, 50, 60, 75

概略質量：64.0kg

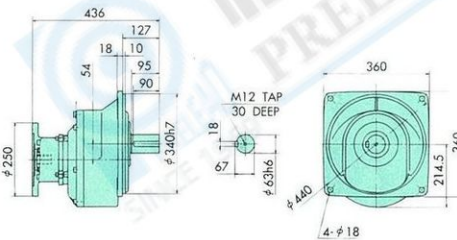


GRTA220-63F100 ~ 200FI

3

減速比：100, 120, 165, 200

概略質量：96.0kg



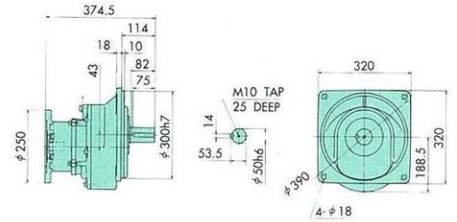
3.7kW 相当 フランジ取付形

GRTA370-50F5 ~ 30FI

4

減速比：5, 10, 15, 20, 25, 30

概略質量：60.0kg

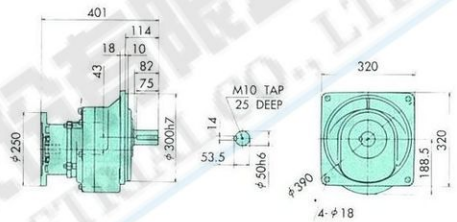


GRTA370-50F40 ~ 50FI

5

減速比：40, 50

概略質量：64.0kg



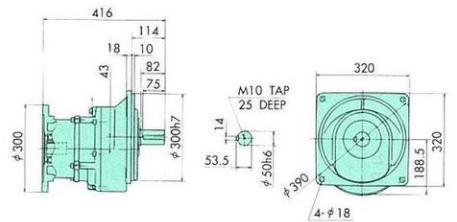
5.5kW 相当 フランジ取付形

GRTA550-50F5 ~ 30FI

6

減速比：5, 10, 15, 20, 25, 30

概略質量：72.0kg



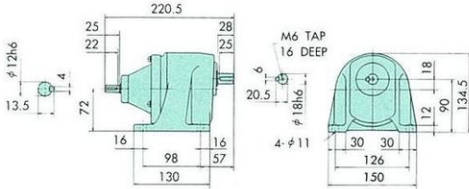
注) 入力部寸法は 707 頁を参照ください。

0.1kW相当 脚取付形

GRTA010-18L5

1

減速比：5 概略質量：3.8kg



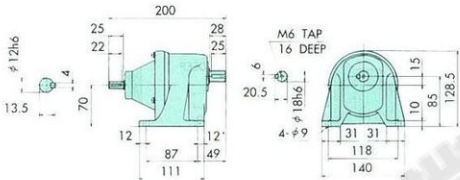
形番

GRTA010-18L5

GRTA010-18L10 ~ 50

2

減速比：10, 15, 20, 25, 30, 40, 50 概略質量：2.6kg



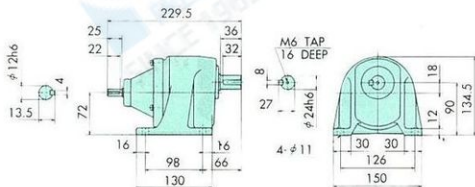
形番

- GRTA010-18L10
- GRTA010-18L15
- GRTA010-18L20
- GRTA010-18L25
- GRTA010-18L30
- GRTA010-18L40
- GRTA010-18L50

GRTA010-24L60 ~ 200

3

減速比：60, 75, 100, 120, 165, 200 概略質量：4.0kg



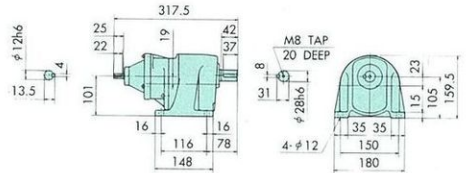
形番

- GRTA010-24L60
- GRTA010-24L75
- GRTA010-24L100
- GRTA010-24L120
- GRTA010-24L165
- GRTA010-24L200

GRTA010-28L300 ~ 450

4

減速比：300, 360, 450 概略質量：7.2kg



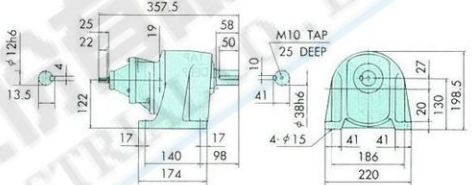
形番

- GRTA010-28L300
- GRTA010-28L360
- GRTA010-28L450

GRTA010-38L600 ~ 1200

5

減速比：600, 720, 1000, 1200 概略質量：11.5kg



形番

- GRTA010-38L600
- GRTA010-38L720
- GRTA010-38L1000
- GRTA010-38L1200

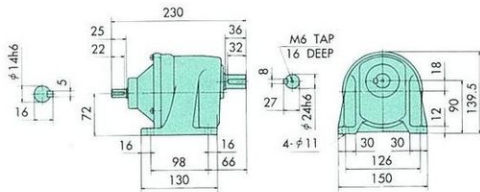
0.4kW相当 脚取付形

GRTA040-24L5 ~ 25

1

減速比 : 5, 10, 15, 20, 25

概略質量 : 4.0kg



形番

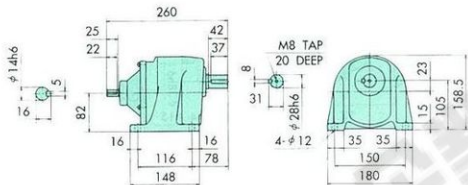
- GRTA040-24L5
- GRTA040-24L10
- GRTA040-24L15
- GRTA040-24L20
- GRTA040-24L25

GRTA040-28L30 ~ 75

2

減速比 : 30, 40, 50, 60, 75

概略質量 : 6.4kg



形番

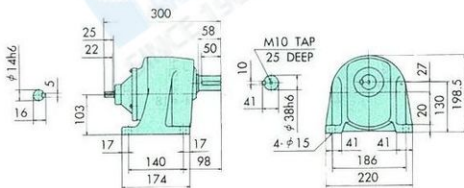
- GRTA040-28L30
- GRTA040-28L40
- GRTA040-28L50
- GRTA040-28L60
- GRTA040-28L75

GRTA040-38L100 ~ 200

3

減速比 : 100, 120, 165, 200

概略質量 : 10.5kg



形番

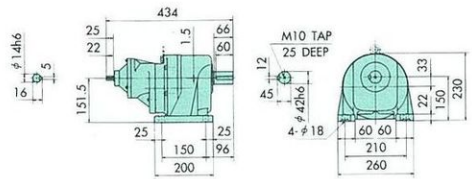
- GRTA040-38L100
- GRTA040-38L120
- GRTA040-38L165
- GRTA040-38L200

GRTA040-42L300 ~ 450

4

減速比 : 300, 360, 450

概略質量 : 39.6kg



形番

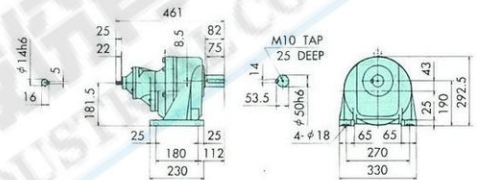
- GRTA040-42L300
- GRTA040-42L360
- GRTA040-42L450

GRTA040-50L600 ~ 1200

5

減速比 : 600, 720, 1000, 1200

概略質量 : 59.6kg



形番

- GRTA040-50L600
- GRTA040-50L720
- GRTA040-50L1000
- GRTA040-50L1200

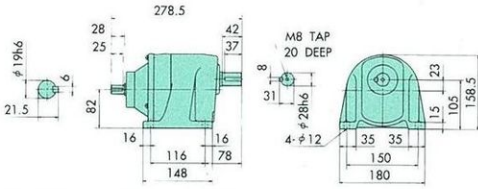
0.75kW相当 脚取付形

GRTA075-28L5 ~ 25

1

減速比：5, 10, 15, 20, 25

概略質量：7.4kg



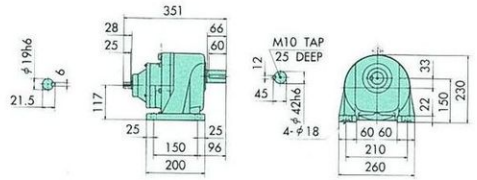
形番
GRTA075-28L5
GRTA075-28L10
GRTA075-28L15
GRTA075-28L20
GRTA075-28L25

GRTA075-42L100 ~ 200

3

減速比：100, 120, 165, 200

概略質量：32.9kg



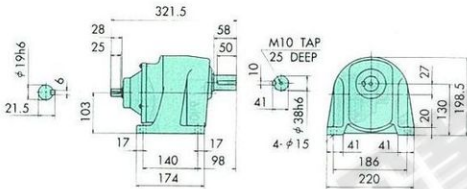
形番
GRTA075-42L100
GRTA075-42L120
GRTA075-42L165
GRTA075-42L200

GRTA075-38L30 ~ 75

2

減速比：30, 40, 50, 60, 75

概略質量：11.5kg



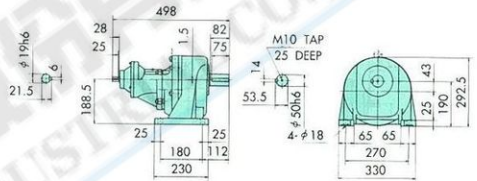
形番
GRTA075-38L30
GRTA075-38L40
GRTA075-38L50
GRTA075-38L60
GRTA075-38L75

GRTA075-50L300 ~ 450

4

減速比：300, 360, 450

概略質量：57.0kg



形番
GRTA075-50L300
GRTA075-50L360
GRTA075-50L450

PRELEAD SINCE 1969

PRELEAD INDUSTRIAL CO., LTD.

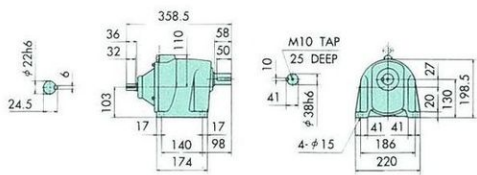
1.5kW相当 脚取付形

GRTA150-38L5 ~ 30

1

減速比 : 5, 10, 15, 20, 25, 30

概略質量 : 16.0kg



形番

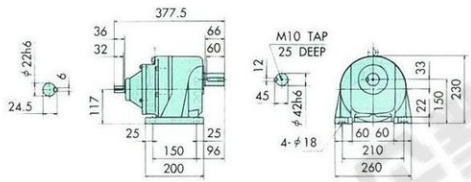
GRTA150-38L5
GRTA150-38L10
GRTA150-38L15
GRTA150-38L20
GRTA150-38L25
GRTA150-38L30

GRTA150-42L40 ~ 75

2

減速比 : 40, 50, 60, 75

概略質量 : 37.0kg



形番

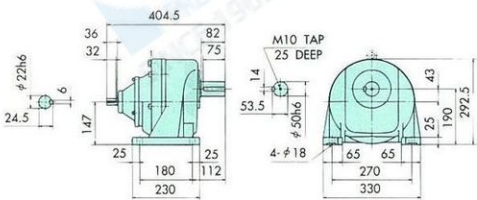
GRTA150-42L40
GRTA150-42L50
GRTA150-42L60
GRTA150-42L75

GRTA150-50L100 ~ 200

3

減速比 : 100, 120, 165, 200

概略質量 : 57.0kg



形番

GRTA150-50L100
GRTA150-50L120
GRTA150-50L165
GRTA150-50L200

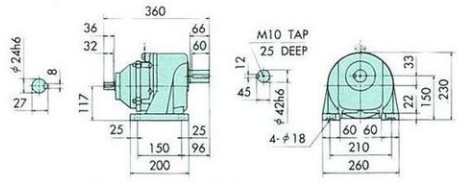
2.2kW相当 脚取付形

GRTA220-42L5 ~ 30

4

減速比 : 5, 10, 15, 20, 25, 30

概略質量 : 32.0kg



形番

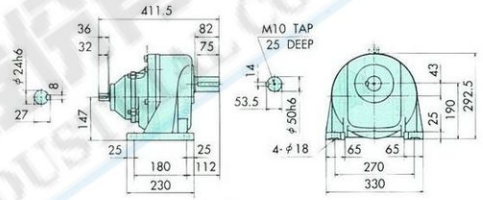
GRTA220-42L5
GRTA220-42L10
GRTA220-42L15
GRTA220-42L20
GRTA220-42L25
GRTA220-42L30

GRTA220-50L40 ~ 75

5

減速比 : 40, 50, 60, 75

概略質量 : 53.0kg



形番

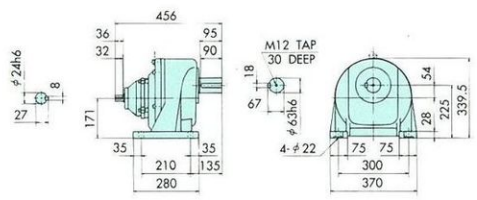
GRTA220-50L40
GRTA220-50L50
GRTA220-50L60
GRTA220-50L75

GRTA220-63L100 ~ 200

6

減速比 : 100, 120, 165, 200

概略質量 : 84.0kg



形番

GRTA220-63L100
GRTA220-63L120
GRTA220-63L165
GRTA220-63L200

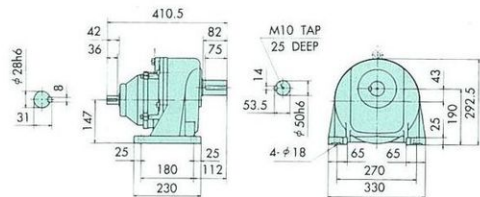
3.7kW 相当 脚取付形

GRTA370-50L5 ~ 30

4

減速比 : 5, 10, 15, 20, 25, 30

概略質量 : 53.0kg



形番

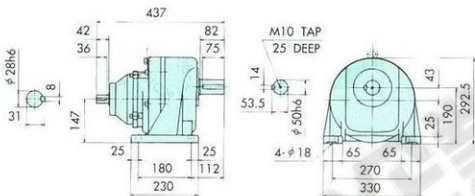
- | |
|---------------|
| GRTA370-50L5 |
| GRTA370-50L10 |
| GRTA370-50L15 |
| GRTA370-50L20 |
| GRTA370-50L25 |
| GRTA370-50L30 |

GRTA370-50L40 ~ 50

5

減速比 : 40, 50

概略質量 : 57.0kg



形番

- | |
|---------------|
| GRTA370-50L40 |
| GRTA370-50L50 |

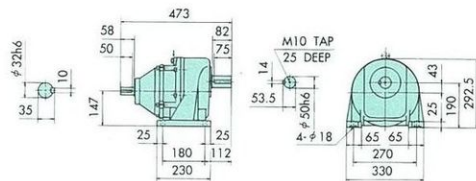
5.5kW 相当 脚取付形

GRTA550-50L5 ~ 30

6

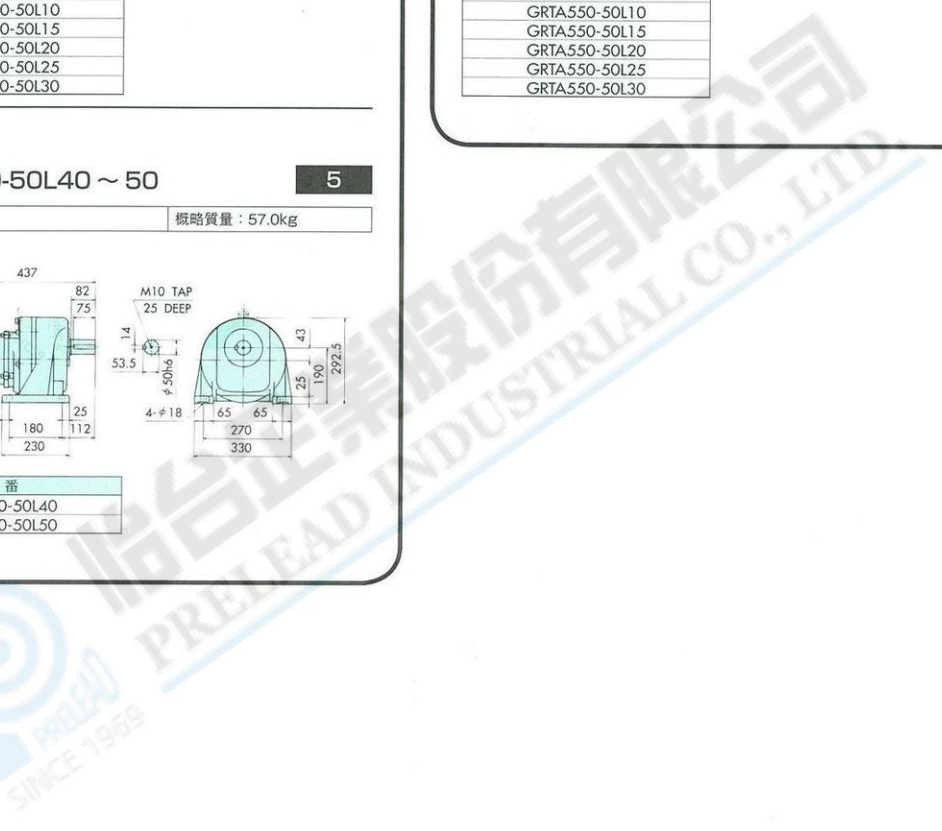
減速比 : 5, 10, 15, 20, 25, 30

概略質量 : 62.0kg



形番

- | |
|---------------|
| GRTA550-50L5 |
| GRTA550-50L10 |
| GRTA550-50L15 |
| GRTA550-50L20 |
| GRTA550-50L25 |
| GRTA550-50L30 |



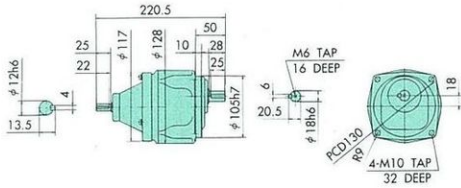
0.1kW相当 フェイスマウント形・フランジ取付形

GRTA010-18U5

1

減速比：5

概略質量：3.6kg



形番

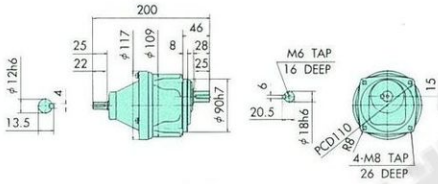
GRTA010-18U5

GRTA010-18U10 ~ 50

2

減速比：10, 15, 20, 25, 30, 40, 50

概略質量：2.4kg



形番

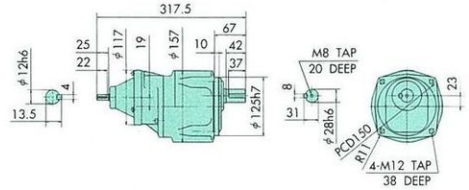
GRTA010-18U10
GRTA010-18U15
GRTA010-18U20
GRTA010-18U25
GRTA010-18U30
GRTA010-18U40
GRTA010-18U50

GRTA010-28U300 ~ 450

4

減速比：300, 360, 450

概略質量：7.2kg



形番

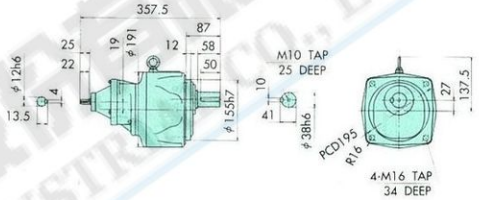
GRTA010-28U300
GRTA010-28U360
GRTA010-28U450

GRTA010-38U600 ~ 1200

5

減速比：600, 720, 1000, 1200

概略質量：17.0kg



形番

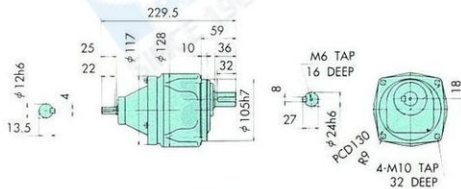
GRTA010-38U600
GRTA010-38U720
GRTA010-38U1000
GRTA010-38U1200

GRTA010-24U60 ~ 200

3

減速比：60, 75, 100, 120, 165, 200

概略質量：3.8kg



形番

GRTA010-24U60
GRTA010-24U75
GRTA010-24U100
GRTA010-24U120
GRTA010-24U165
GRTA010-24U200

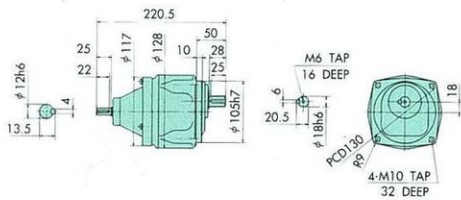
0.2kW相当 フェイスマウント形・フランジ取付形

GRTA020-18U5

1

減速比：5

概略質量：3.6kg



形番

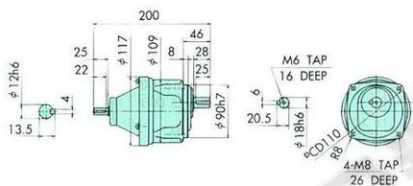
GRTA020-18U5

GRTA020-18U10 ~ 25

2

減速比：10, 15, 20, 25

概略質量：2.4kg



形番

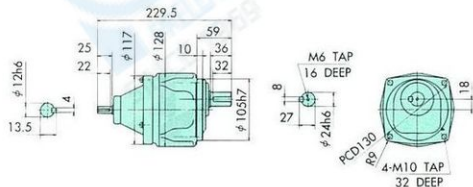
GRTA020-18U10
GRTA020-18U15
GRTA020-18U20
GRTA020-18U25

GRTA020-24U30 ~ 75

3

減速比：30, 40, 50, 60, 75

概略質量：3.8kg



形番

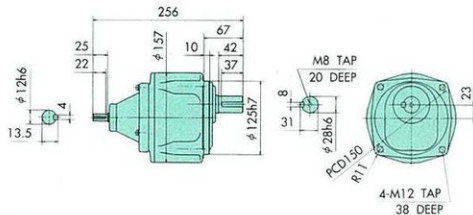
GRTA020-24U30
GRTA020-24U40
GRTA020-24U50
GRTA020-24U60
GRTA020-24U75

GRTA020-28U100 ~ 200

4

減速比：100, 120, 165, 200

概略質量：6.2kg



形番

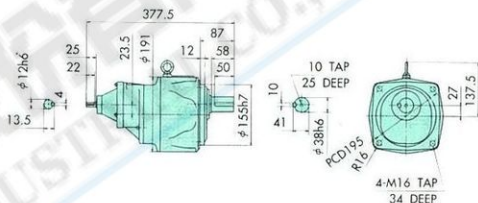
GRTA020-28U100
GRTA020-28U120
GRTA020-28U165
GRTA020-28U200

GRTA020-38U300 ~ 450

5

減速比：300, 360, 450

概略質量：18.0kg



形番

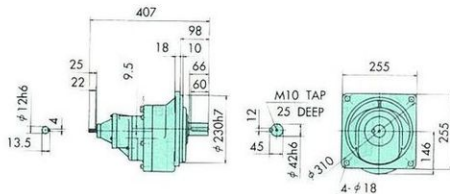
GRTA020-38U300
GRTA020-38U360
GRTA020-38U450

GRTA020-42F600 ~ 1200

6

減速比：600, 720, 1000, 1200

概略質量：36.5kg



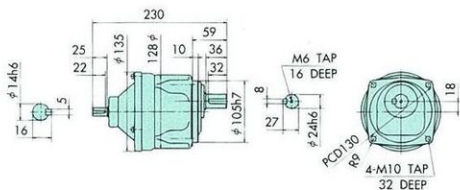
0.4kW相当 フェイスマウント形・フランジ取付形

GRTA040-24U5 ~ 25

1

減速比 : 5, 10, 15, 20, 25

概略質量 : 3.8kg



形番

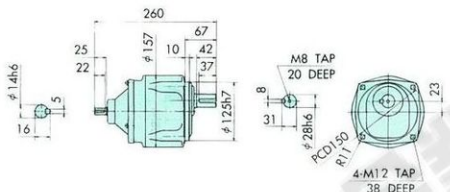
GRTA040-24U5
GRTA040-24U10
GRTA040-24U15
GRTA040-24U20
GRTA040-24U25

GRTA040-28U30 ~ 75

2

減速比 : 30, 40, 50, 60, 75

概略質量 : 6.4kg



形番

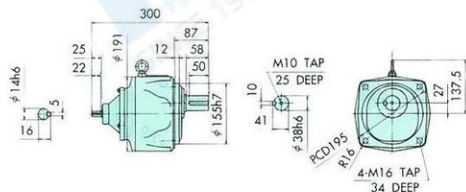
GRTA040-28U30
GRTA040-28U40
GRTA040-28U50
GRTA040-28U60
GRTA040-28U75

GRTA040-38U100 ~ 200

3

減速比 : 100, 120, 165, 200

概略質量 : 16.5kg



形番

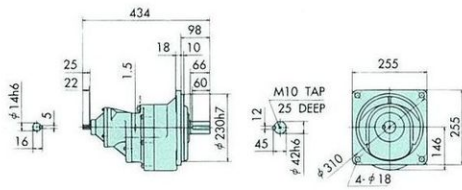
GRTA040-38U100
GRTA040-38U120
GRTA040-38U165
GRTA040-38U200

GRTA040-42F300 ~ 450

4

減速比 : 300, 360, 450

概略質量 : 40.6kg

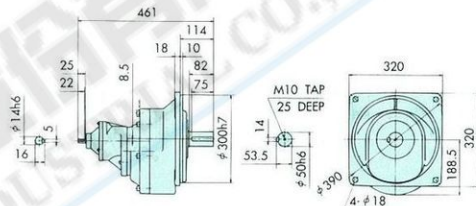


GRTA040-50F600 ~ 1200

5

減速比 : 600, 720, 1000, 1200

概略質量 : 62.9kg



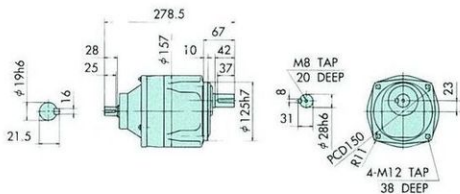
0.75kW相当 フェイスマウント形・フランジ取付形

GRTA075-28U5 ~ 25

1

減速比：5, 10, 15, 20, 25

概略質量：7.4kg



形番

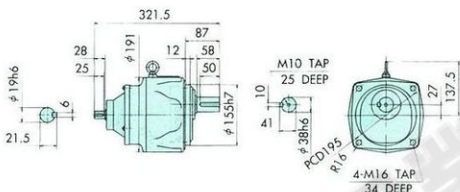
- GRTA075-28U5
- GRTA075-28U10
- GRTA075-28U15
- GRTA075-28U20
- GRTA075-28U25

GRTA075-38U30 ~ 75

2

減速比：30, 40, 50, 60, 75

概略質量：17.5kg



形番

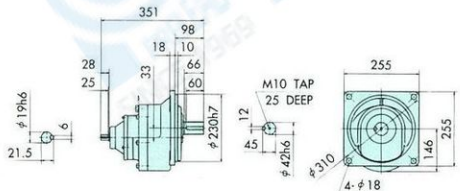
- GRTA075-38U30
- GRTA075-38U40
- GRTA075-38U50
- GRTA075-38U60
- GRTA075-38U75

GRTA075-42F100 ~ 200

3

減速比：100, 120, 165, 200

概略質量：36.9kg

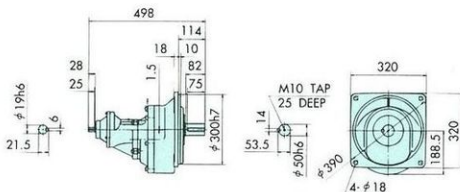


GRTA075-50F300 ~ 450

4

減速比：300, 360, 450

概略質量：61.9kg



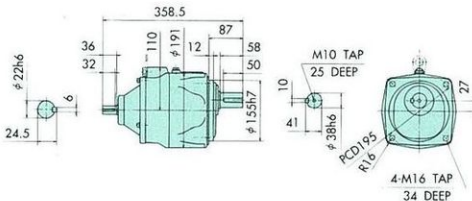
1.5kW相当 フェイスマウント形・フランジ取付形

GRTA150-38U5 ~ 30

5

減速比：5, 10, 15, 20, 25, 30

概略質量：23.0kg

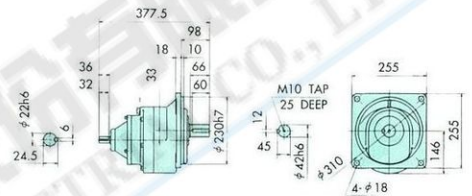


GRTA150-42F40 ~ 75

6

減速比：40, 50, 60, 75

概略質量：38.0kg

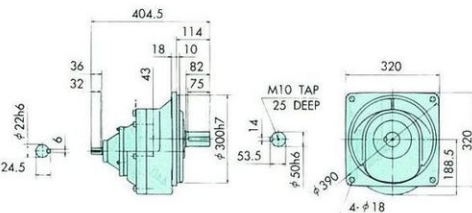


GRTA150-50F100 ~ 200

7

減速比：100, 120, 165, 200

概略質量：59.0kg



単相ギヤモートル TSシリーズ

特長

Gear Motor TS Series Features

- 全閉形・ファンレスモータとし、モータの信頼性を大幅に向上
- コンデンサ起動・運転形となり起動トルク特性を大きく向上
- 新設計のモータで、従来仕様に比べモータ寸法がコンパクト
- 静電粉体焼付塗装とし、キズや塗膜の剥離に強くなりました



形番表示

GMTS 100-28L450

① ② ③ ④ ⑤ ⑥ ⑦

①シリーズ名	GMTS	単相ギヤモートル
②モータ容量	100	単相100W
	200	単相200W
③枠番(例)	28	枠番28
④取付形式	L	脚取付形
	U	フェイスマウント形
	F	フランジ形

⑤減速比(例)	450	1/450
⑥仕様記号	記号なし	ブレーキ無
	B	ブレーキ付
⑦オプション記号	H	ハード端子軸
	Q	ブレーキ手動解放付

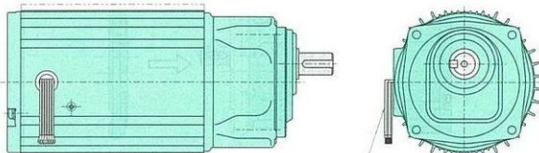
機種一覧

ブレーキ無、ブレーキ付

脚取付・フェイスマウント形/フランジ形

減速比	5,10,15 20,25	30,40,50	60,75	100,120, 165,200	300,360, 1450	600,720, 1000,1200
100W	18L/U		24L/U		28L/U	38L/U
200W	18L/U	24L/U		28L/U	38L/U	42L/F

リード線口出し方向



※リード線口出し方向はご発注時にご指定頂く事で、標準位置に対し120°ピッチで変更可能です。

標準仕様

電	出力	単相：100W、200W ブレーキなし・ブレーキ付
	電源	100V 50/60Hz
動	極数	4
	保護方式	全閉形(IP20)
	冷却方式	自冷形(IC410)
	始動方式	コンデンサ起動・運転形
機	定格	S1(連続)
	耐熱クラス	100W:120(E)・200W:155(F)
	ブレーキ形式	無励磁作動形・直流電磁ブレーキ

減速部	減速比	1/5~1/1200
	潤滑方式	グリース潤滑
	軸端キー溝部	新JISキー (JIS B1301-1976) 出力軸キー添付 (キーみぞは並級です)
	出力軸端	タップ加工あり
周囲条件	設置場所	屋内で塵埃が少なく水のかからない場所
	周囲温度	-20℃~40℃
	周囲湿度	85%以下 (結露のないこと)
条	高度	標高1000m以下
	雰囲気	腐食性ガス・爆発性ガス・蒸気などがないこと
	取付方向	水平、垂直、傾斜等、据付角度の制限なし

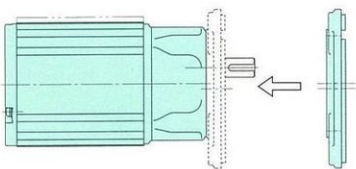
特性表

称 呼 減速比	出力軸回転速度 r/min		単相100W : GMTS100						出力軸許容トルク		出力軸許容 O.H.L		称 呼 減速比	出力軸回転速度 r/min		単相200W : GMTS200									
	50Hz	60Hz	枠 番	減速 段数	出力軸許容トルク		出力軸許容 O.H.L		50Hz	60Hz	N	kgf		枠 番	減速 段数	出力軸許容トルク		出力軸許容 O.H.L							
					N·m	{kgf·m}	N·m	{kgf·m}								N·m	{kgf·m}	N·m	{kgf·m}	N	{kgf}	N·m	{kgf·m}	N·m	{kgf·m}
5	300	360	18	2	2.8	{0.29}	2.4	{0.24}	274	{28}	5	300	360	18	2	5.7	{0.58}	4.7	{0.48}	431	{44}				
10	150	180			5.7	{0.58}	4.8	{0.49}	431	{44}	10	150	180			11.8	{1.2}	9.5	{0.97}	686	{70}				
15	100	120			8.6	{0.88}	7.2	{0.73}	568	{58}	15	100	120			17.6	{1.8}	14.7	{1.5}	902	{92}				
20	75	90			11.8	{1.2}	9.5	{0.97}	686	{70}	20	75	90			22.5	{2.3}	19.6	{2.0}	1098	{112}				
25	60	72			14.7	{1.5}	11.8	{1.2}	804	{82}	25	60	72			28.4	{2.9}	23.5	{2.4}	1264	{129}				
30	50	60			17.6	{1.8}	14.7	{1.5}	902	{92}	30	50	60			34.3	{3.5}	28.4	{2.9}	1431	{146}				
40	37.5	45			22.5	{2.3}	19.6	{2.0}	1098	{112}	40	37.5	45			46.1	{4.7}	38.2	{3.9}	1735	{177}				
50	30	36			28.4	{2.9}	23.5	{2.4}	1264	{129}	50	30	36			56.8	{5.8}	48.0	{4.9}	2009	{205}				
60	25	30	24	3	34.3	{3.5}	28.4	{2.9}	1431	{146}	60	25	30	24	3	68.6	{7.0}	56.8	{5.8}	2274	{232}				
75	20	24			43.1	{4.4}	36.3	{3.7}	1666	{170}	75	20	24			86.2	{8.8}	71.5	{7.3}	2636	{269}				
100	15	18			56.8	{5.8}	48.0	{4.9}	2009	{205}	100	15	18			115.0	{11.7}	95.1	{9.7}	3195	{326}				
120	12.5	15			68.6	{7.0}	56.8	{5.8}	2274	{232}	120	12.5	15			137.0	{14.0}	115	{11.7}	3606	{368}				
165	9.1	10.9			94.1	{9.6}	78.4	{8.0}	2813	{287}	165	9.1	10.9			189.0	{19.3}	158	{16.1}	4459	{455}				
200	7.5	9			115	{11.7}	95.1	{9.7}	3195	{326}	200	7.5	9			218.0	{22.2}	181	{18.5}	4822	{492}				
300	5	6			28	4	143	{14.6}	120	{12.2}	3195	{326}	300			5	6	28	4	286.0	{29.2}	239	{24.4}	4861	{496}
360	4.2	5					172	{17.5}	143	{14.6}	3606	{368}	360			4.2	5			343.0	{35.0}	286	{29.2}	5488	{560}
450	3.3	4	215	{21.9}			179	{18.3}	4185	{427}	450	3.3	4	430.0	{43.9}	358	{36.5}			5792	{591}				
600	2.5	3	286	{29.2}			239	{24.4}	5076	{518}	600	2.5	3	611.0	{62.3}	509	{51.9}			7301	{745}				
720	2.1	2.5	344	{35.1}			286	{29.2}	5733	{585}	720	2.1	2.5	733.0	{74.8}	611	{62.3}			8242	{841}				
1000	1.5	1.8	446	{45.5}			319	{32.5}	6664	{680}	1000	1.5	1.8	827.0	{84.4}	689	{70.3}			9800	{1000}				
1200	1.3	1.5	*459	{46.8}			382	{39.0}	6684	{682}	1200	1.3	1.5	*840.0	{85.7}	*700	{71.4}			9800	{1000}				

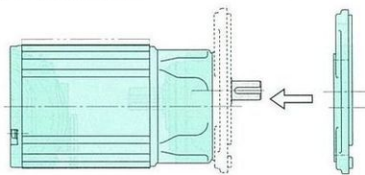
注) 1. 減速比は称呼減速比で表示しています。2. 出力軸回転速度は、モータの同期回転速度を称呼減速比で割った値です。3. ※印の機種は、トルク制限機種です。

フェイスマウント形オプション品

偏心形 : UFSフランジ



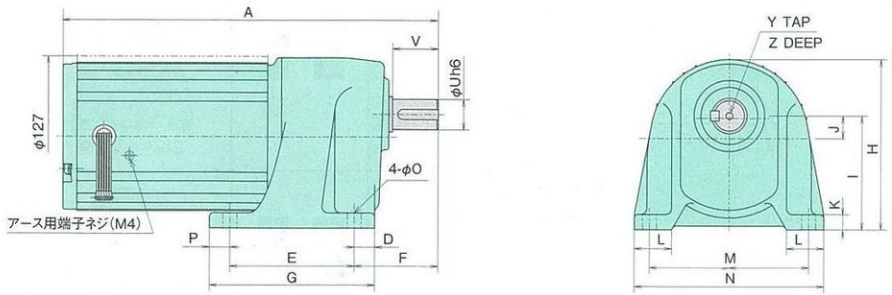
同心形 : UFMフランジ



外形寸法

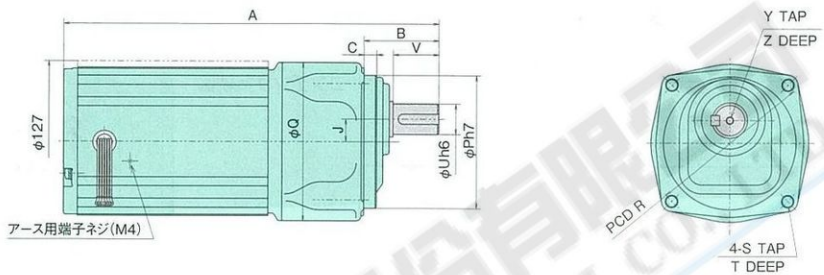
取付形式：L

脚取付形



取付形式：U

フェイスマウント形



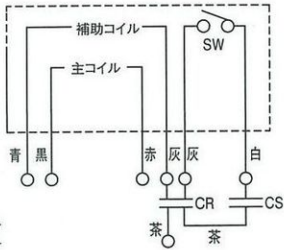
形番	減速比	A																				出力軸		Y	Z	
		B	C	D	E	F	G	H	I	J	K	L	M	N	O	P	Q	R	S	T	φU	V	キー			
GMTS100-18	5	286.5(339.5)	50	10	16	98	57	130	134.5	90	18	12	30	126	150	11	105	128	130	M10	32	18	28	6×6×22	M6	16
	10~50	266(319)	46	8	12	87	49	111	128.5	85	15	10	31	118	140	9	90	109	110	M8	24	18	28	6×6×22	M6	16
GMTS100-24	60~200	295.5(348.5)	59	10	16	98	66	130	134.5	90	18	12	30	126	150	11	105	128	130	M10	32	24	36	8×7×28	M6	16
GMTS100-28	300~450	383.5(436.5)	67	10	16	116	78	148	164	105	4	15	35	150	180	12	125	157	150	M12	38	28	42	8×7×33	M8	20
GMTS100-38	600~1200	423.5(476.5)	87	12	17	140	98	174	188.5	130	8	20	41	186	220	15	155	191	195	M16	34	38	58	10×8×45	M10	25
GMTS200-18	5	306.5(359.5)	50	10	16	98	57	130	134.5	90	18	12	30	126	150	11	105	128	130	M10	32	18	28	6×6×22	M6	16
	10~25	286(339)	46	8	12	87	49	111	128.5	85	15	10	31	118	140	9	90	109	110	M8	24	18	28	6×6×22	M6	16
GMTS200-24	30~75	315.5(368.5)	59	10	16	98	66	130	134.5	90	18	12	30	126	150	11	105	128	130	M10	32	24	36	8×7×28	M6	16
GMTS200-28	100~200	380(395)	67	10	16	116	78	148	164	105	23	15	35	150	180	12	125	157	150	M12	38	28	42	8×7×33	M8	20
GMTS200-38	300~450	463.5(516.5)	87	12	17	140	98	174	188.5	130	3.5	20	41	186	220	15	155	191	195	M16	34	38	58	10×8×45	M10	25

注)ブレーキ付は()寸法となり、モータ形状が異なります。

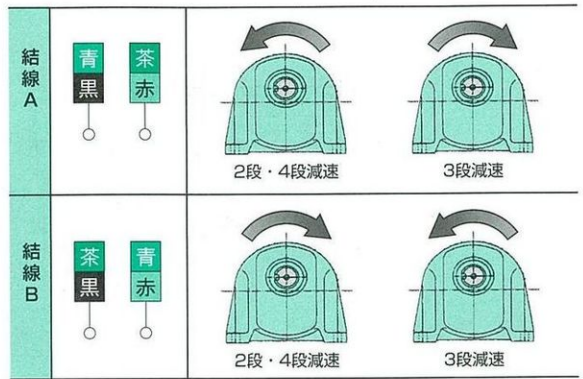


■ 結線・回転方向

接続図



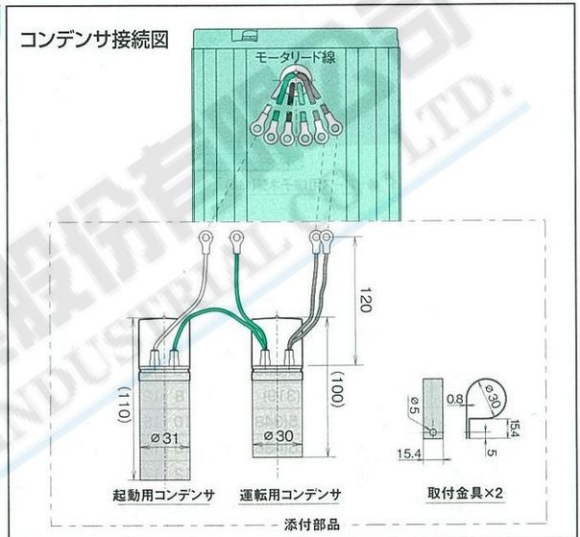
SW:遠心カスリスイッチ
CS:起動用コンデンサ
CR:運転用コンデンサ



■ コンデンサ仕様、接続図

	起動用コンデンサ	運転用コンデンサ	
定格容量	150 μ F	100W	35 μ F
		200W	35 μ F
定格電圧	125 VAC	200 VAC	
周波数	50/60Hz	50/60Hz	

コンデンサ接続図



■ 単相ハイポイドモートル・CBギヤモートル対応について

GMTS以外の単相モータとして、ハイポイドモートル・クローゼモータ・CBギヤモートルでも単相モータ仕様を製作します。特殊品として対応しますので、当社までお問合せください。